

# LIFTING

# TOMORROW

International Information Magazine of the **FASSI GROUP**

**TECHNO**  
**F2350RL-HXP**

## La forza dell'innovazione

### La gru Fassi più potente di sempre

Arriva sul mercato la nuova F2350RL-HXP TECHNO, una rivoluzione nel sollevamento. La prima gru Fassi con 18 sfili idraulici.

### Dal mondo

Kluytmans Service, il nuovo dealer Fassi per l'Olanda; le novità Marrel, Cranab e Forez Benne; dall'Austria la versatilità ed efficienza della Fassi F545RA.2.27 xe-dynamic.

### Approfondimento

Qualità Fassi: precisione e innovazione per l'eccellenza dall'ingresso delle materie prime al collaudo finale.

**FASSI**

Le gru Fassi operano in tutto il mondo in luoghi e settori nuovi e diversi. Storie che parlano attraverso immagini che arrivano da dealer e clienti sparsi nei cinque continenti e postate nel corso dei mesi su Instagram. In questa sezione abbiamo scelto e condiviso i post, collegati ai 5 hashtag, che hanno fatto registrare il maggiore numero di like da luglio a dicembre 2024.



#fassicrane  
**arsisltd**  
126 likes



#fassicranes  
**fassigrufirenze**  
235 likes



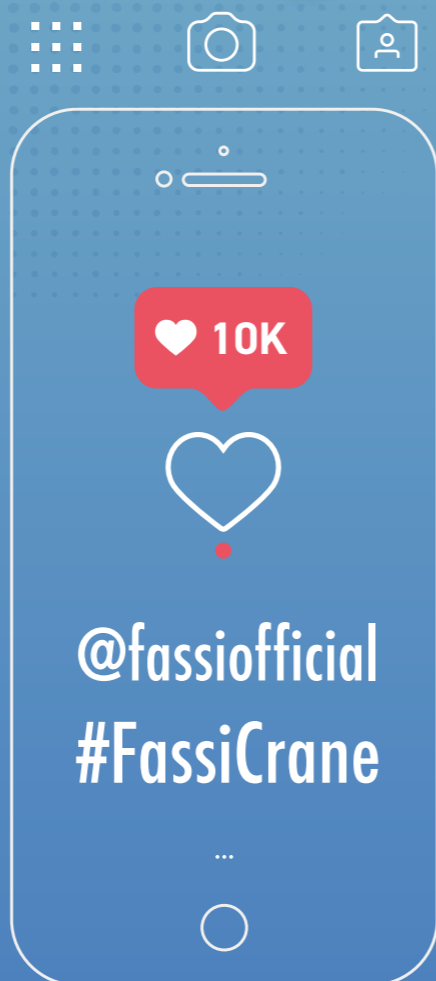
#fassifriday  
**fassi\_de**  
248 likes



#fassikran  
**koglerkrantechnikgmbh**  
1093 likes



#fassigroup  
**fassiofficial**  
901 likes



# Sessant'anni di futuro: "Innovating together"

La storia di un'azienda si può raccontare in tanti modi, far scorrere il passato come fosse un album di fotografie: istanti fissati nel tempo, pagine ingiallite dalla nostalgia. Ma in Fassi la storia non è banalmente l'elenco degli accadimenti passati, bensì fondamento e trampolino verso il futuro; un'energia che non smette di vibrare, come una gru che solleva il passato, anzi lo eleva e lo porta nel domani.

Sessant'anni non sono solo un numero. Sono orizzonti che progressivamente si mettono a fuoco, strade aperte dove prima c'erano confini: persone, ambizioni, ingegno, acciaio e tecnologie fusi nello stesso sogno. Sono mani che hanno costruito il futuro pezzo dopo pezzo, senza mai fermarsi, senza mai accontentarsi. Nel 1965, la scelta non era semplicemente chiara: era necessaria. Non adattarsi, ma creare. Non inseguire, ma anticipare. Non aspettare il cambiamento, ma essere il cambiamento. Ogni traguardo è stato un nuovo inizio, ogni ostacolo una spinta a osare di più. Fin dalla prima gru rossa. Esatto, rossa: più di un colore, un segno di identità, di ambizione, di coraggio. Può essere rosso il colore di una promessa? Perché no, se è marcata dalla passione. Quella iniziale promessa che si è moltiplicata, cercando ogni volta la forza di essere mantenuta. Uno slancio continuo, motore inarrestabile d'innovazione. Perché, come amava dire Franco Fassi, "La gru più bella è sempre quella ancora da realizzare". Perché il futuro è un cantiere aperto, dove il prossimo passo è sempre quello che conta di più. Sessant'anni dopo, questa visione non si è affievolita. Anzi, è più forte che mai. E a Bauma 2025 prende forma nel concept "Innovating Together". Perché il futuro non è mai una corsa solitaria, ma un intreccio di ingegno e passioni collettive unite da ideali e valori comuni, un ponte tra chi immagina e chi costruisce. Perché innovare, in fondo, significa non accontentarsi di ciò che esiste già, ma cercare soluzioni più efficienti, più sostenibili, più audaci.

Bauma è la vetrina del domani, il luogo dove le idee si incontrano, si sfidano, prendono forma. È qui che Fassi porta non solo le sue tecnologie più avanzate, ma anche il patrimonio di sessant'anni fatti di scelte, di sfide, di valori. Per affermare ancora una volta ciò che guida l'azienda da sempre: non limitarsi a osservare il cambiamento, ma esserne artefice. Sessant'anni fa, tutto è partito da una scelta. Quella di non seguire il mercato, ma di ridisegnarlo. Vedere un'opportunità dove altri vedevano confini. Quella scelta, una scommessa, è diventata un'eccellenza riconosciuta in tutto il mondo. Oggi, quella stessa voglia di spingersi oltre è ancora il motore che ci guida. Con una consapevolezza, appunto, che il progresso non si fa mai da soli. Si fa con chi crede in un'idea, con chi la realizza, con chi la sceglie. E, soprattutto, con chi contribuisce per renderla ancora più grande. Mettere il proprio talento e il proprio lavoro al servizio di qualcosa che è un patrimonio collettivo. Per questo, oggi più che mai, "Innovating Together" non è solo un claim. È un impegno. Perché il futuro non si aspetta. Si costruisce. Insieme.



# In primo piano



P. 06

## La nuova F2350RL-HXP TECHNO, la gru Fassi più potente di sempre

La prima gru Fassi con 18 sfili idraulici. Con il design decagonale X-Design e il sistema idraulico XF, garantisce precisione e fluidità.



P. 18

## Fassi loC: controllo completo delle gru in un'unica piattaforma

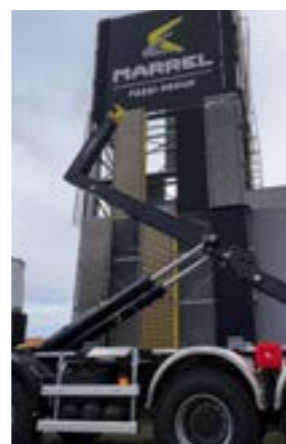
Con l'Internet of Cranes (loC), Fassi inaugura una nuova era per l'industria delle gru, portando innovazione, controllo e sostenibilità al centro delle operazioni.



P. 30

## Kluytmans Service: la passione olandese per Fassi

Dal primo contratto a una partnership destinata a lasciare il segno: come Harry Kluytmans e il suo team hanno portato Fassi a conquistare il mercato olandese delle gru.



P. 34

## Le novità di Marrel e Cranab

La nuova gamma di comandi e valvole direzionali per il gancio Ampliroll® Marrel da 14 a 26 e la nuova Cranab TL12.

- p.06 La nuova F2350RL-HXP TECHNO: la gru Fassi più potente di sempre
- p.14 XR510: potenza e versatilità per i mercati internazionali
- p.18 Fassi loC: controllo completo delle gru in un'unica piattaforma
- p.22 Fassi rivoluziona il controllo delle operazioni con la Remote Smart Cam - RSC
- p.26 Qualità Fassi: precisione e innovazione come garanzia di eccellenza
- p.30 Kluytmans Service: il nuovo dealer Fassi per l'Olanda
- p.34 AMPLI'DRIVE, una nuova gamma di comandi e valvole direzionali per il gancio Ampliroll®
- p.38 La nuova Cranab TL12: una gru versatile e compatta
- p.42 Ingegneria di un ribaltabile Forez Bennes: un concentrato di tecnologie
- p.44 Fassi, Marrel e Volvo: efficienza e flessibilità al servizio di Peter Wanker



# SOMMARIO

LIFTING TOMORROW  
n.10/2025

Testata registrata  
al Tribunale di Bergamo  
n. 20/2011 del 30/08/2011

Una pubblicazione di FASSI GRU Spa  
via Roma, 110  
24021 Albino (BG) Italia  
tel +39.035.776400  
fax +39.035.755020  
www.fassi.com

Editore  
Cobalto Srl  
via Taramelli, 2  
24121 Bergamo (BG)

Direttore Editoriale  
Silvio Chiapusso

Direttore Responsabile  
Mauro Milesi

Stampa  
Modulimpianti Snc  
via G. Leopardi 1/3  
24042 Capriate S. Gervasio (BG)

Progetto grafico e impaginazione  
Cobalto Srl



# LA NUOVA F2350RL-HXP TECHNO, LA GRU FASSI PIÙ POTENTE DI SEMPRE



#FassiGru

La F2350RL-HXP TECHNO è la prima gru Fassi con 18 sfili idraulici. Con il design decagonale X-Design e il sistema idraulico XF, garantisce precisione e fluidità, mentre il basamento personalizzabile e la telecamera integrata assicurano controllo e stabilità in ogni operazione di sollevamento

## La Fassi F2350RL-HXP TECHNO: una rivoluzione nel sollevamento

Con la F2350RL-HXP TECHNO, Fassi ridefinisce il futuro del sollevamento. Questa gru, **la più potente mai realizzata dall'azienda, è anche la prima al mondo dotata di 18 sfili idraulici se abbinata con la prolunga L958L**. Una combinazione perfetta di forza, precisione e tecnologia che supera ogni aspettativa.

Pensata per soddisfare le esigenze di un settore in continua evoluzione, la F2350RL-HXP TECHNO unisce compattezza e potenza straordinarie.

**Progettata per essere allestita su veicoli con massa totale a terra di almeno 43 ton, combina agilità operativa e prestazioni straordinarie.** Il braccio principale, più lungo di un metro rispetto al modello precedente F2150RL, permette di raggiungere nuove vette in termini di sbraccio e capacità di sollevamento, grazie alle prolunghie idrauliche avanzate L956L, L957L e L958L.

La vera rivoluzione risiede nelle innovazioni tecnologiche che fanno della F2350RL-HXP TECHNO un capolavoro di ingegneria.

**La sezione decagonale X-Design del braccio e degli sfili telescopici, unita al sistema elettronico FX990, garantiscono una distribuzione ottimale degli sforzi e una gestione dinamica dei movimenti.**

La F2350RL-HXP TECHNO è anche la prima gru della gamma ad estendere la tecnologia X-Design alla prolunga idraulica, sfruttando appieno il potenziale derivato da un design innovativo.

QUESTA GRU NON È SOLO  
UN'EVOLUZIONE DELLA  
GAMMA TECHNO, MA  
UNA VERA E PROPRIA  
RIVOLUZIONE DESTINATA A  
TRACCIARE IL FUTURO DEL  
SOLLEVAMENTO

# TECHNO

## F2350RL-HXP



**Il sistema di controllo stabilità FSC TECHNO permette di adattare la stabilità della gru alle diverse condizioni operative. Questa gru non è solo un'evoluzione della gamma TECHNO, ma una vera e propria rivoluzione destinata a tracciare il futuro del sollevamento.**

#### **BASAMENTO CUSTOMIZZABILE: una soluzione su misura**

Il basamento della F2350RL-HXP TECHNO è disponibile in tre versioni (SB, MB, LB) e offre una completa personalizzazione per adattarsi a qualsiasi configurazione del veicolo. Con sei stabilizzatori, di cui due estensibili posteriori, garantisce una stabilità ottimale anche nelle condizioni operative più difficili.

#### **SEZIONE DECAGONALE X-DESIGN**

La F2350RL-HXP TECHNO è dotata della rivoluzionaria sezione decagonale X-Design, un'innovazione che ottimizza la distribuzione degli sforzi tra pattino e longherone, riducendo il peso complessivo della gru senza comprometterne la resistenza strutturale. Questa configurazione garantisce una capacità di carico



superiore, soprattutto nelle configurazioni verticali, e migliora l'efficienza operativa della gru. Per la prima volta nella gamma, la tecnologia X-Design è stata estesa anche alla prolunga idraulica, permettendo così di sfruttare al massimo il potenziale del braccio principale e degli sfilì telescopici, migliorando la versatilità e l'efficacia nelle operazioni più complesse.

#### **XF SYSTEM: prestazioni idrauliche ottimizzate**

Il sistema idraulico XF migliora la fluidità, la precisione e la velocità dei movimenti della gru, grazie all'adozione del distributore proporzionale multifunzione Danfoss. I principali vantaggi per l'operatore includono movimenti del braccio più fluidi e progressivi, una maggiore sensibilità nel controllo e una riduzione del surriscaldamento dell'olio.

#### **Stabilizzatori radiocomandati**

La F2350RL-HXP TECHNO è equipaggiata con stabilizzatori radiocomandati, che permettono all'operatore di controllare l'estensione e il



posizionamento direttamente dal radiocomando, senza dover intervenire manualmente. Questa soluzione non solo facilita le operazioni di stabilizzazione, ma aumenta anche la sicurezza, consentendo una gestione più precisa e rapida degli stabilizzatori in ogni condizione operativa.

#### SISTEMA FSC TECHNO:

##### sicurezza e flessibilità operativa

Grazie al sistema di stabilità FSC TECHNO, l'operatore può scegliere, in base alle proprie esigenze e alle condizioni di lavoro, se utilizzare un sistema proporzionale basato sull'estensione degli stabilizzatori o se attivare l'inclinometro. Questa flessibilità consente di mantenere sempre la massima sicurezza operativa, ottimizzando le prestazioni della gru in ogni situazione.

#### NUOVO FIRMWARE:

##### innovazione digitale per un controllo totale

Il nuovo firmware della Fassi F2350RL-HXP TECHNO rivoluziona la gestione delle gru, offrendo funzionalità avanzate per migliorare precisione ed efficienza. Grazie al sistema Internet of Cranes® (IoC), la gru resta costantemente connessa, garantendo sicuro ed efficace accesso ai suoi dati di utilizzo e dando statistiche di servizio dopo ciascun intervento, oltre che garantendo in caso di bisogno un'assistenza. I sistemi JDPX ed XP garantiscono un surplus di potenza nei sollevamenti con prolunga idraulica, gestendo automaticamente e in modo continuo l'incremento delle prestazioni.

#### PROLUNGA IDRAULICA:

##### massima estensione e flessibilità operativa

La prolunga L958L si distingue per un'estensione idraulica di 17,2 metri con una capacità massima di sollevamento di 10.000 kg, rendendo possibili operazioni di sollevamento straordinariamente lunghe senza compromettere la stabilità o la precisione. La combinazione con la tecnologia X-Design assicura prestazioni elevate anche nelle condizioni di lavoro più impegnative.



#### VERRICELLO E SISTEMA DI CARRUCOLE:

##### innovazione e potenza

La F2350RL-HXP TECHNO porta il sollevamento a un livello superiore con l'integrazione del verricello idraulico di elevata potenza, montato sotto il braccio secondario. Questo sistema offre una straordinaria versatilità operativa. Con il jib L95L, le carrucole permanenti assicurano il passaggio preciso della fune lungo il gruppo bracci, restando montate anche quando la gru è a riposo. Questo riduce i tempi di messa in opera della gru e ottimizza le operazioni di sollevamento.



NEW

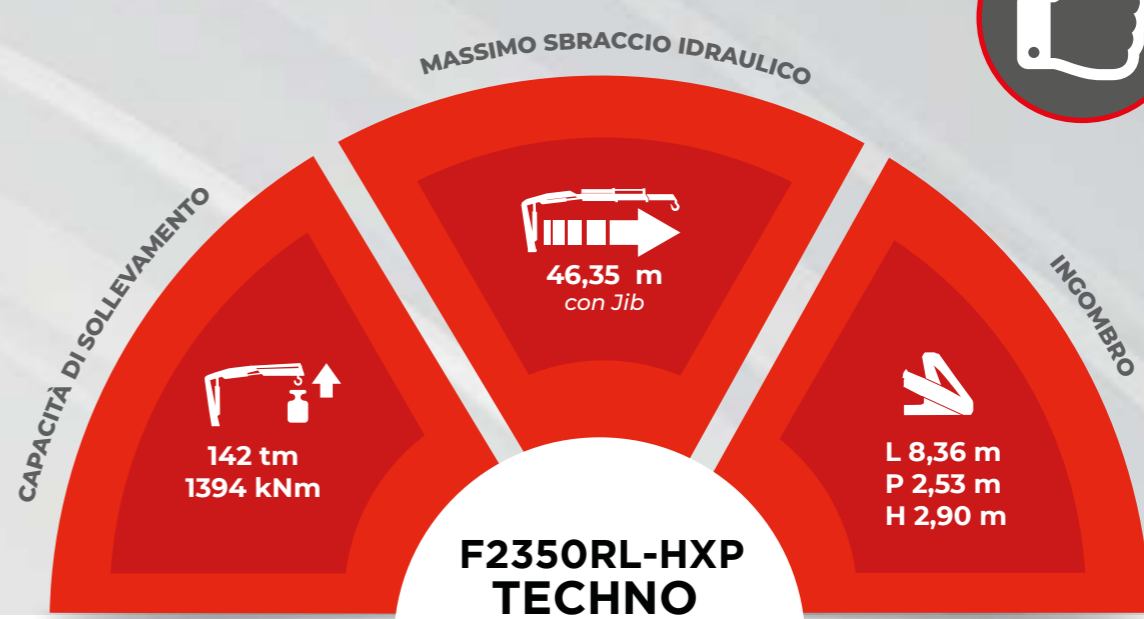
## Fassi Gru F2350RL-HXP TECHNO

#### Dotazione elettronica/idraulica:

- sistema di controllo integrale IMC
- unità di controllo FX990
- distributore idraulico digitale D900
- unità di comando radio V7 RRC
- controllo della dinamica ADC
- FX991 - touch screen display
- electronic flow sharing
- XF system

#### Caratteristiche:

- doppia biella
- dispositivo XP
- sistema ProLink
- rotazione continua su ralla
- basamento customizzabile

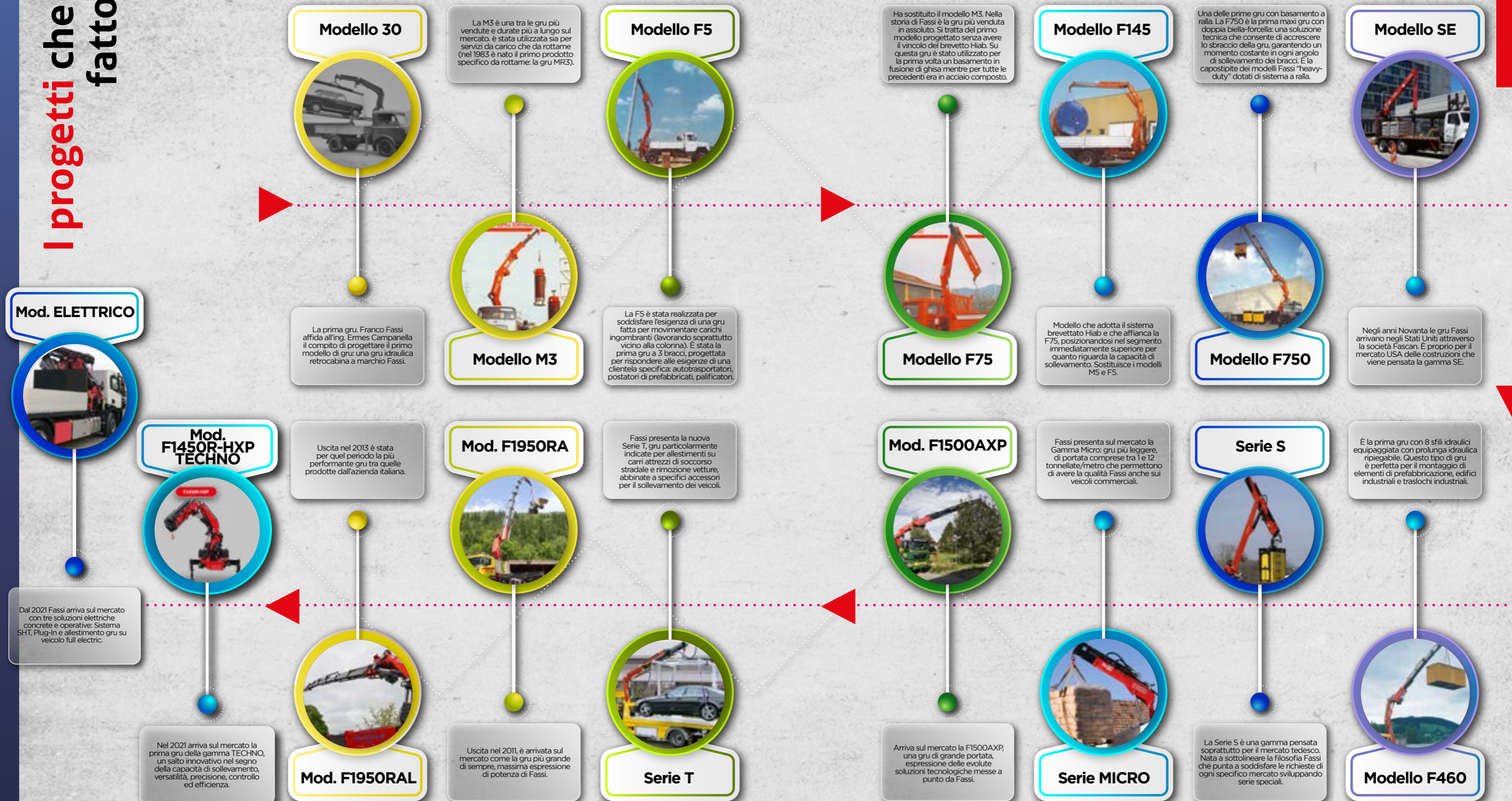


# I progetti che hanno fatto storia

Dalla prima gru Modello 30, idraulica retrocabina alla nuovissima F2350RL-HXP TECHNO, massima espressione della potenza Fassi. Tutti i progetti che hanno fatto la storia dell'azienda e non solo.

La straordinarietà, l'innovazione e l'unicità di Fassi sono valori scritti in ogni gru uscita dall'azienda. Centinaia di migliaia di gru prodotte da quel primo Modello 30 alla F2350RL-HXP TECHNO, massima espressione della potenza e dell'innovazione. Nel mezzo sono stati scritti, disegnati ed elaborati migliaia di progetti e costruite **gru entrate nella storia del settore del sollevamento per le loro caratteristiche innovative e per la capacità di anticipare sempre e comunque i tempi e i bisogni del mercato.**

RETROSPETTIVA



NEW

# XR510: POTENZA E VERSATILITÀ PER I MERCATI INTERNAZIONALI

La nuova gru a braccio rigido XR510 di Fassi si distingue per la sua capacità di sollevamento di 5,1 tonnellate e il design versatile, rispondendo alle esigenze di mercati in crescita come Asia, Sud America e Africa

**L**a XR510 è la nuova gru a braccio fisso con cui Fassi punta a rafforzare la propria presenza sui mercati internazionali extra CE. Pensata per rispondere alle esigenze di aree strategiche come Medio Oriente, Africa, Asia e continente Americano la XR510 unisce solidità, versatilità e innovazione tecnologica. Progettata in Italia nel Fassi Innovation Center e prodotta nell'unità produttiva Fassi Asia Pacific in Malesia, questo modello della gamma XR rappresenta un'evoluzione decisiva nella visione globale dell'azienda, offrendo risposte concrete alle necessità di un settore sempre più competitivo.

 #FassiGru

**QUESTA STRUTTURA UNICA GARANTISCE UNA STRAORDINARIA CAPACITÀ DI CARICO, MANTENENDO IL PESO RIDOTTO PER FACILITARE IL TRASPORTO E L'OPERATIVITÀ**

**Con una capacità di sollevamento massima di 5.100 kg, XR510 si colloca come una soluzione ideale per chi cerca prestazioni elevate unite a un'esperienza d'uso semplice e intuitiva.**

Realizzata nello stabilimento di Nilai, in Malesia, la XR510 rappresenta un esempio di come innovazione e affidabilità possano convivere in un unico prodotto. Il cuore della XR510 è il suo braccio telescopico, realizzato con una sezione esagonale in acciaio ultra alto resistenziale. **Questa struttura unica garantisce una straordinaria capacità di carico, mantenendo il peso ridotto per facilitare il trasporto e l'operatività. Il braccio è progettato per assicurare movimenti fluidi grazie a una valvola che riduce l'attrito, migliorando precisione e affidabilità.**

#### **Verricello ad alte prestazioni**

Il verricello è un vero punto di forza della XR510. Installato all'interno della colonna, è azionato da un potente e affidabile motoriduttore idraulico. Il verricello garantisce sollevamenti tramite un gancio e un cavo in acciaio, dotato di un freno idropilotato e di un sistema di finecorsa con guidafune che garantisce il massimo dell'affidabilità e sicurezza.

#### **Rotazione idraulica continua**

XR510 è equipaggiata con una ralla compatta, progettata per garantire movimenti fluidi anche su terreni irregolari con inclinazioni fino a 5 gradi. Questo sistema migliora le prestazioni durante manovre complesse, assicurando una coppia di rotazione generosa, un alto grado di precisione nei movimenti con un angolo di 360 gradi continuo.

#### **Sistema di controllo elettronico FX 200**

La sicurezza è una priorità assoluta nella progettazione della XR510. L'unità elettronica di controllo delle condizioni di carico fornisce all'operatore informazioni utili per valutare le condizioni di lavoro a cui sottoporre la gru ed è dotato di un comando di blocco in caso di sovraccarico eccessivo per la massima protezione dell'operatore e della struttura della gru stessa.

#### **Stabilizzazione ottimale**

Gli stabilizzatori idraulici della XR510 offrono versatilità unica, è disponibile la possibilità di rotazione degli stessi per facilitare l'allestimento sui veicoli.

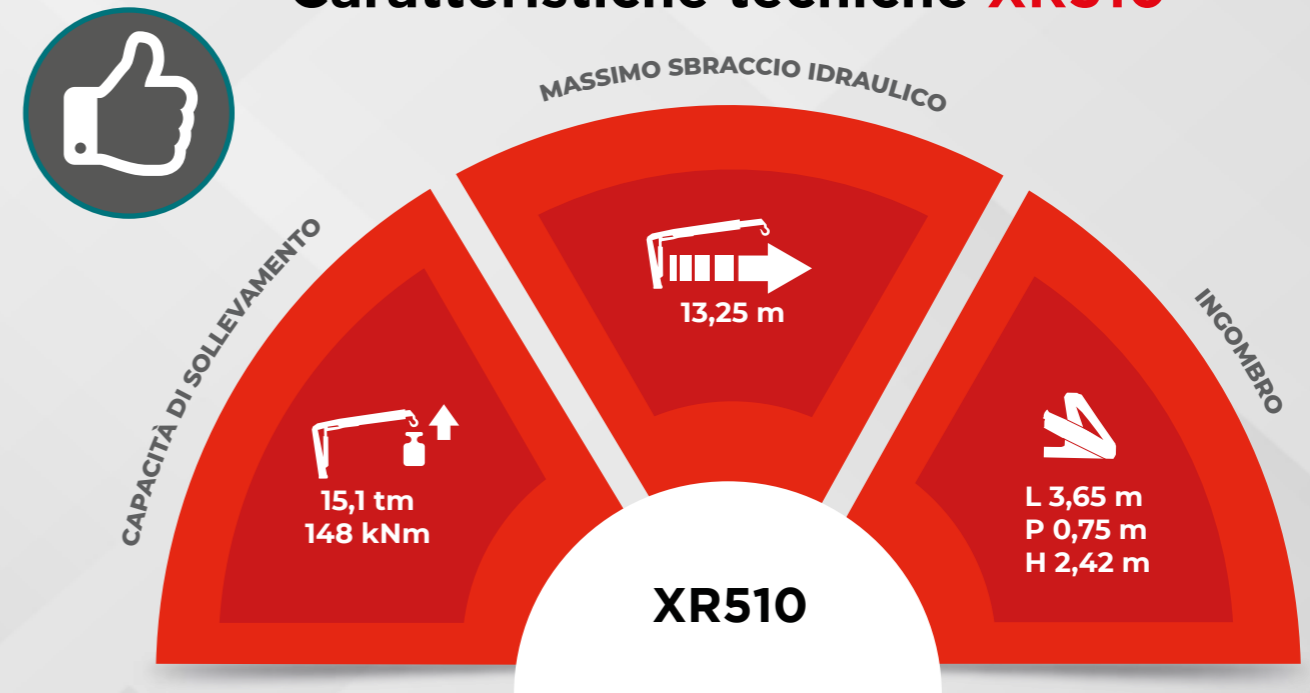
#### **Leve di comando**

L'utilizzo di valvole di controllo avanzate specifiche per le leve di comando garantisce una risposta ottimale durante l'attivazione e un controllo straordinariamente preciso in ogni situazione.

#### **Serbatoio resistente e capiente**

Il serbatoio in acciaio con una capacità di 130 litri, dotato di indicatore e filtro olio integrato per garantire la massima pulizia del circuito idraulico.

## Caratteristiche tecniche XR510



**La gru è disponibile in tre configurazioni, ognuna pensata per rispondere a specifiche esigenze operative:**

- **XR513:**

dotata di due sfilii idraulici, per operazioni che richiedono compattezza e precisione.

- **XR514:**

con tre sfilii (due idraulici e uno con fune), per una maggiore versatilità operativa.

- **XR515:**

quattro sfilii (due idraulici e due con fune), per chi necessita di un'estensione massima senza sacrificare capacità di carico.



**Michele Dossi**  
CEO Fassi Asia Pacific



“Con la XR510 abbiamo voluto rispondere in modo specifico alle esigenze dei mercati asiatici, sudamericani e africani, dove si cercano soluzioni di sollevamento potenti ma semplici e sicure. Questa gru è il risultato di una progettazione attenta e di una produzione che guar-

da alla qualità e all'affidabilità come elementi imprescindibili. La XR510 rappresenta la capacità di Fassi di essere versatile e di adattarsi rapidamente alle richieste internazionali, offrendo un prodotto che porta il nostro marchio di eccellenza e innovazione in nuovi territori.”

# FASSI IoC: CONTROLLO COMPLETO DELLE GRU IN UN'UNICA PIATTAFORMA



#internetofcranes

Con l'Internet of Cranes (IoC), Fassi inaugura una nuova era per l'industria delle gru, portando innovazione, controllo e sostenibilità al centro delle operazioni. Grazie a una piattaforma avanzata, le gru diventano parte di un sistema interconnesso che permette di monitorare, gestire e ottimizzare le flotte in tempo reale

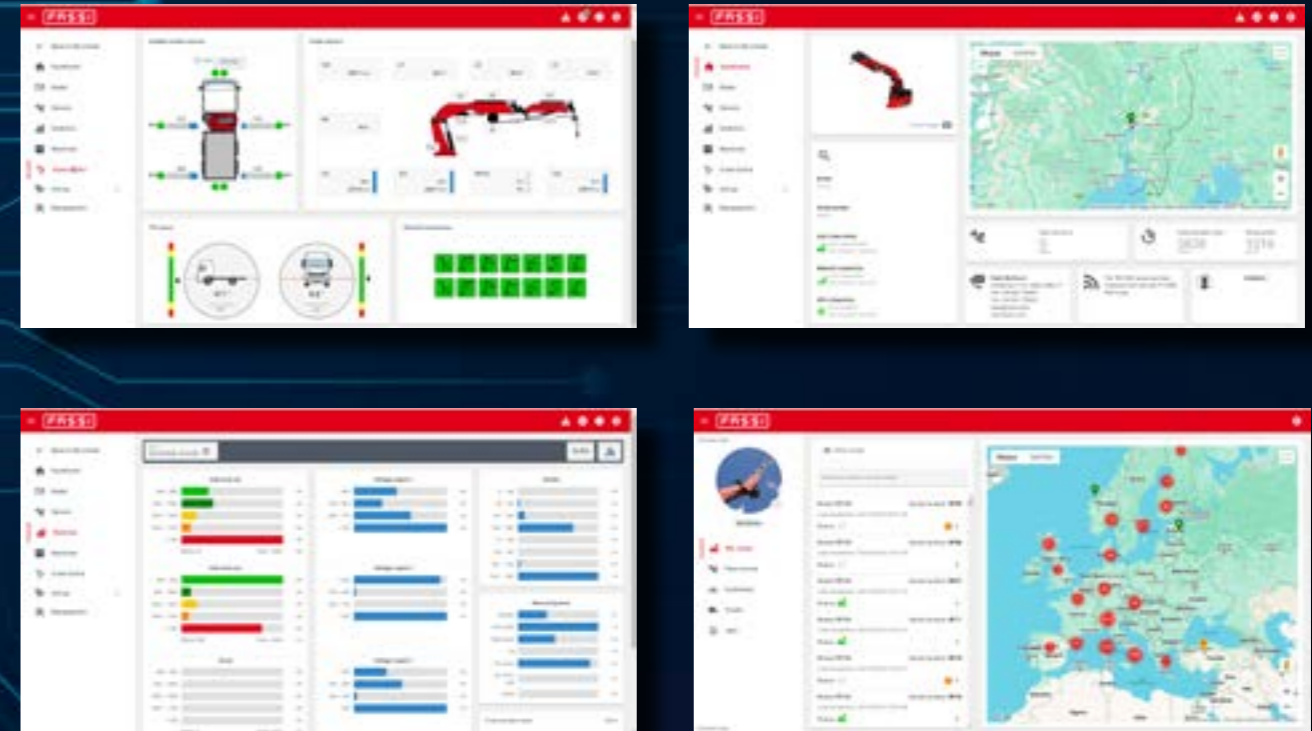


**P**ensare a una flotta di gru come a un ecosistema interconnesso può sembrare futuristico, ma **con l'Internet of Cranes (IoC) di Fassi il futuro è già realtà. Ogni operazione, ogni dato, ogni spostamento diventa parte di una gestione unificata, progettata per semplificare e ottimizzare il lavoro quotidiano.**

**Grazie a un portale web articolato su vari livelli di accesso, l'IoC consente agli operatori, ai concessionari e ai tecnici di avere una visione completa e personalizzabile di ogni gru.** Ogni modulo, dalla manutenzione alla telemetria, è stato progettato per ottimizzare l'efficienza, ridurre i tempi di fermo e garantire una gestione intelligente delle macchine, integrando in un unico sistema tutte le funzionalità necessarie per una gestione moderna e avanzata delle gru. Le radici di questa innovazione risalgono al progetto SmartApp, lanciato nel 2009, che consentiva già di personalizzare i parametri della gru tramite un'applicazione mobile. Con il progredire delle tecnologie, Fassi ha portato questo concetto a un livello superiore, passando dal controllo individuale di ciascuna gru alla gestione integrata di flotte, inaugurando l'era dell'IoC.

Ma Fassi ha presto intuito che la digitalizzazione poteva andare oltre la singola macchina. Con l'arrivo delle tecnologie IoT, ha preso forma l'idea dell'Internet of Cranes: non più solo una connessione fra gru e operatore, ma una rete di gru interconnesse in grado di comunicare e condividere dati su una piattaforma centralizzata. Nel 2011-2012, Fassi ha lanciato ufficialmente l'IoC, rivoluzionando la gestione delle flotte e aprendo le porte a un monitoraggio

**FASSI HA IMPLEMENTATO  
PROTOCOLLI AVANZATI  
DI PROTEZIONE  
PER GARANTIRE LA  
RISERVATEZZA E  
L'AFFIDABILITÀ DEI DATI.  
SOLO IL PERSONALE  
AUTORIZZATO HA  
ACCESSO AI SERVER**



avanzato delle macchine, alla diagnostica remota e a un'ottimizzazione senza precedenti. L'IoC porta con sé vantaggi tangibili per tutti gli attori del settore, a partire dagli operatori che, attraverso un unico portale, possono tenere sotto controllo tutte le informazioni relative alle proprie gru senza dover ricorrere all'intervento diretto del concessionario. Grazie al GPS integrato, gli operatori possono conoscere in tempo reale la posizione delle macchine, monitorare l'usura dei componenti e pianificare la manutenzione preventiva, eliminando i tempi di fermo non programmati e risparmiando risorse preziose. **L'accesso a una piattaforma unificata consente di visualizzare in pochi clic lo stato operativo della flotta, rilevare eventuali anomalie e intervenire tempestivamente in caso di necessità. L'efficienza operativa cresce e, al contempo, si riducono i costi legati alla manutenzione e agli spostamenti.** Anche i concessionari beneficiano notevolmente di questo sistema. Grazie alla funzionalità Crane Doctor, se il cliente lo desidera, possono

infatti monitorare a distanza le gru vendute e ricevere avvisi in caso di problematiche tecniche. La diagnosi preliminare da remoto permette di intervenire solo quando strettamente necessario, riducendo i tempi di fermo macchina e migliorando la qualità del servizio offerto al cliente.

**In un contesto di interconnessione continua, la sicurezza dei dati è una priorità imprescindibile.**

**Fassi ha implementato protocolli avanzati di protezione per garantire la riservatezza e l'affidabilità dei dati. Solo il personale autorizzato ha accesso ai server, mentre i dati sensibili vengono crittografati per evitare qualsiasi rischio di accesso non autorizzato.**

L'IoC non si limita al monitoraggio operativo, ma offre una gestione completa delle commesse di lavoro. I dati raccolti includono informazioni dettagliate sulle attività svolte dalla gru, dal movimento dell'autocarro alle statistiche di utilizzo. Questo è particolarmente utile per le

## IoC I VANTAGGI PER:



### OPERATORE:

- Monitoraggio in tempo reale
- Manutenzione preventiva
- Riduzione fermi macchina

### CONCESSIONARI:

- Diagnostica remota
- Interventi rapidi
- Diminuzione dei fermi macchina imprevisti

### FASSI:

- Progettazione data-driven
- Assistenza tecnica mirata

società di noleggio, che grazie a queste informazioni possono monitorare l'uso effettivo delle gru e verificare che vengano utilizzate in modo corretto.

Ma Fassi guarda anche oltre l'attuale versione dell'IoC. L'azienda sta già pensando a nuovi sviluppi futuri, con l'obiettivo di ampliare ulteriormente le funzionalità del sistema. **La possibilità di registrare una cronologia dettagliata delle attività svolte su ciascuna gru, incluse revisioni e manutenzioni, rappresenta un'opportunità concreta per migliorare la tracciabilità e aumentare la sicurezza operativa.**

E non finisce qui: grazie ai dati raccolti, Fassi potrà progettare nuove gru basate su un approccio data-driven, personalizzate per rispondere alle esigenze specifiche degli operatori, in base all'analisi statistica avanzata dei dati d'uso.

# FASSI GRU RIVOLUZIONA IL CONTROLLO DELLE OPERAZIONI CON LA REMOTE SMART CAM - RSC



Dove ogni manovra richiede precisione assoluta, la possibilità di vedere le immagini in tempo reale direttamente sul display del radiocomando V75 garantisce un controllo immediato e accurato del campo di azione. Con la nuova Remote Smart Cam, l'operatore può allontanarsi dalle aree critiche senza rinunciare al pieno controllo delle operazioni



**F**assi conferma il suo ruolo di leader e innovatore nel settore, spingendo sempre più in là i confini della tecnologia applicata al sollevamento.

Con la prima telecamera WiFi progettata per le gru, introduce un'innovazione che rivoluziona il controllo delle operazioni e innalza gli standard di sicurezza. La Remote Smart Cam - RSC non solo amplia le possibilità operative, ma offre agli operatori un livello di super visione senza precedenti. Per chi lavora in contesti complessi, dove ogni manovra richiede precisione assoluta, la possibilità di vedere le immagini in tempo reale direttamente sul display del radiocomando V7S garantisce un controllo immediato e accurato del campo di azione, permettendo di operare in modo più efficiente e consapevole. La RSC consente agli operatori di migliorare la visualizzazione del carico sollevato, ottenere maggiore controllo durante la movimentazione dei carichi e operare in totale tranquillità anche in condizioni di assenza di luce. Con la nuova Remote Smart Cam, l'operatore può allontanarsi dalle aree critiche senza rinunciare al pieno controllo delle operazioni.

Il video trasmesso in tempo reale al radiocomando non è solo una funzione tecnica, ma un'innovazione che collega in modo diretto e immediato l'uomo alla macchina, riducendo le incertezze e moltiplicando le possibilità operative.

Il cuore del sistema è il supporto magnetico basculante, progettato per adattarsi facilmente alle necessità dell'operatore.

Per una stabilità maggiore, un meccanismo di blocco consente di mantenere l'inquadratura fissa, assicurando immagini stabili indipendentemente dalle condizioni operative. Il sistema è progettato per offrire lunga autonomia e facilità di gestione.

**La Remote Smart Cam - RSC non è solo una pratica soluzione tecnica, ma la risposta a una richiesta del mercato che esige un livello di sicurezza e professionalità sempre maggiore.** Ogni dettaglio è stato pensato per rispondere alle reali esigenze di chi utilizza le gru ogni giorno, offrendo strumenti che non solo migliorano la sicurezza, ma semplificano e rendono più efficiente ogni operazione.

## VANTAGGI

- ▶ **Miglioramento della visualizzazione**  
Offre una visione chiara e dettagliata del carico sollevato.
- ▶ **Maggiore controllo**  
Consente un controllo preciso durante la movimentazione dei carichi.
- ▶ **Operatività in condizioni di scarsa illuminazione**  
Offre una visione chiara e dettagliata del carico sollevato.
- ▶ **Sistema wireless**  
Elimina la necessità di cablaggi, garantendo massima flessibilità sul campo.
- ▶ **Sicurezza per l'operatore**  
Permette di allontanarsi dalle aree critiche mantenendo il pieno controllo.

## CARATTERISTICHE TECNICHE

- **Sensore:** 1/2.7" CMOS
- **Risoluzione:** 1280x720
- **Angolo visuale:** 100°
- **Impermeabilità:** IP69K
- **Stabilizzazione dell'immagine:** Sì
- **Visione notturna:** 18 led IR
- **Temperatura di utilizzo:** -20 / +70° C
- **Dimensioni:** 72x42x52 mm
- **Portata in campo aperto:** 80 m
- **Durata batteria (IE800):** 15 h



# QUALITÀ FASSI: PRECISIONE E INNOVAZIONE COME GARANZIA DI ECCELLENZA

Alessandro Azzola, Quality, Safety e Environmental Manager di Fassi racconta come ogni dettaglio del processo produttivo contribuisca a costruire un prodotto all'altezza degli standard Fassi, dall'ingresso delle materie prime fino al collaudo finale

La qualità, per Fassi, non è solo una parola, ma un patto silenzioso che si rinnova ogni giorno tra chi produce e chi sceglie. È il gesto preciso di un saldatore, la mano che controlla una lamiera come se fosse una pagina preziosa, è il pensiero di chi sa che ogni dettaglio conta. **Alessandro Azzola ci svela cosa significa fare qualità a questi livelli: è il coraggio di essere rigorosi, l'ambizione di non lasciare nulla al caso.**

**Qual è il significato di "qualità" per Fassi e come si riflette nei processi produttivi dell'azienda?**

Per Fassi, qualità significa conformità del prodotto, monitoraggio continuo e validazione ad ogni passo della produzione. È un concetto che va ben oltre le certificazioni ISO 9001 e

NATO AQAP AQG-4, estendendosi a ogni aspetto del sistema aziendale. Ogni fase della produzione, dalla selezione dei materiali al collaudo finale, è rigorosamente controllata e certificata per assicurare che ogni prodotto rispetti i parametri tecnici di progettazione. È la nostra cultura della qualità, costruita negli anni, che ci permette di garantire affidabilità e sicurezza nel tempo, mantenendo gli elevati standard Fassi.

**Può raccontarci il ruolo del Laboratorio Qualità di Fassi e come si inserisce nella gestione della qualità a lungo termine?**

Il nostro Laboratorio Qualità è il cuore del controllo della qualità e un vero archivio di dati che ci permette di gestire la qualità nel lungo termine. Dotato di macchinari



**Alessandro Azzola**  
Quality, Safety e Environmental  
Manager

avanzati, eseguiamo test invasivi e non invasivi su materiali, fusioni e saldature, registrando sistematicamente ogni risultato. In questo modo, il laboratorio contribuisce a garantire che i nostri prodotti siano sempre conformi agli elevati standard Fassi e consente di apportare miglioramenti costanti ai nostri processi. In caso di non conformità, interveniamo rapidamente con azioni correttive per mantenere il livello di qualità atteso.

**Quali tipi di controlli vengono effettuati sui materiali in ingresso e quanto è importante mantenere stretti rapporti di collaborazione con i fornitori?**

La qualità delle materie prime è essenziale per Fassi, quindi applichiamo controlli rigorosi sui materiali in ingresso, come prove di piega, frazionamento, micrografie e test di saldatura per verificarne la qualità e la resistenza agli agenti esterni. Qualifichiamo attentamente ogni fornitore e i loro materiali prima dell'acquisto, e continuiamo a monitorare la qualità dei materiali quando arrivano nei nostri stabilimenti. Collaborare con i fornitori è essenziale, poiché garantisce la qualità costante delle materie prime e ci permette di mantenere un controllo rigoroso sul processo produttivo.

**Quali innovazioni sono state introdotte nei processi di saldatura, verniciatura e controllo dell'olio per migliorare ulteriormente la qualità e la durata delle gru Fassi?**

Qualità significa validazione continua e monitoraggio di processi che per noi sono speciali, come saldatura, verniciatura e controllo dell'olio. Per quanto riguarda la saldatura, omologhiamo tutti i materiali in ingresso e qualifichiamo le lamiere, che sono speciali e ad alto limite elastico. Prima di essere utilizzate, queste lamiere e i materiali d'apporto vengono sottoposti a una serie di test, tra cui prove di piega, frazione, micrografie e test di saldatura, per garantirne l'affidabilità. La verniciatura, considerata anch'essa un processo speciale, prevede l'omologazione dei prodotti vernicianti e rigorosi test di resistenza, tra cui quelli a raggi



UV, per la tenuta del colore e della brillantezza, così come la resistenza alla corrosione. Infine, il controllo dell'olio è cruciale, poiché il sistema idraulico della gru dipende dall'olio. Effettuiamo test accurati per rilevare eventuali contaminazioni sia nell'olio acquistato che nei componenti della gru durante il collaudo finale, così da garantire la massima efficienza del circuito idraulico.

**In che modo Fassi utilizza la tecnologia e l'innovazione per garantire standard di qualità sempre elevati?**

L'uso della tecnologia è parte integrante del nostro sistema qualità. Utilizziamo strumenti informatici avanzati per monitorare e registrare i dati in tempo reale, raccogliendo informazioni lungo tutto il ciclo produttivo e assicurando un controllo completo in ogni fase. Questo sistema ci permette di rispondere tempestivamente a qualsiasi anomalia e mantenere standard elevati, garantendo che ogni step della produzione sia conforme ai requisiti tecnici e tracciabile.

**Qual è il processo di verifica finale delle gru Fassi e come viene eseguito il collaudo?**

Ogni gru, al termine della fase di montaggio, è

sottoposta a una verifica completa e a una prova di collaudo dettagliata, che include controlli tecnico-funzionali su componenti idrauliche ed elettroniche. Usiamo una checklist dettagliata per verificare il funzionamento e la taratura, assicurandoci che tutto sia perfettamente calibrato prima della spedizione al cliente. Grazie alla precisione e al rigore applicati in tutte le fasi precedenti, il collaudo diventa una formalità che garantisce ai nostri clienti un prodotto conforme e affidabile.

**La certificazione degli operatori interni ed esterni è un punto chiave. Qual è l'importanza di questo programma per la qualità dei prodotti?**

Certificare gli operatori di saldatura è fondamentale per mantenere i nostri elevati standard qualitativi. Ogni saldatore è qualificato secondo gli standard aziendali e ottiene un patentino che certifica le sue competenze, garantendo che ogni lavorazione sia eseguita con la massima precisione e sicurezza.

La qualità del lavoro di ogni operatore è parte integrante della qualità complessiva delle nostre gru e contribuisce a mantenere la nostra reputazione di affidabilità.

**TEST IN CAMERA CLIMATICA**

I componenti elettronici delle gru Fassi sono testati per resistere a temperature estreme, da -40°C a +70°C, garantendo prestazioni affidabili. Le prove includono resistenza a polvere, acqua (fino a IP65), vibrazioni, raggi UV e ozono, assicurando la funzionalità anche in ambienti avversi.

**CONTAMINAZIONE DELL'OLIO**

La contaminazione dell'olio, causa di circa l'80% dei guasti nei sistemi idraulici, è prevenuta con rigorosi test di filtrabilità e microscopi che rilevano particelle come ferro e alluminio. La classe di contaminazione raggiunge il livello 21/16/12 ISO 4406, un benchmark di eccellenza.

**CONTROLLI SALDATURA**

Per garantire l'integrità strutturale, Fassi esegue test su piega, trazione e macrografie delle saldature, analizzando le zone fuse, termicamente alterata e base inalterata. Questo approccio assicura stabilità e resistenza ai giunti.

**CONTROLLI VERNICIATURA**

La verniciatura delle gru è controllata per assicurare durabilità e uniformità del colore, con spettrofotometri che ne misurano la precisione ( $\Delta E \leq 1,5$ ). Test su nebbia salina e raggi UV, per una durata minima di 1000 ore, garantiscono brillantezza e resistenza.

**ANALISI MICROGRAFICHE DEI MATERIALI**

L'analisi micrografica consente di ottimizzare le proprietà meccaniche delle leghe metalliche, classificando strutture come ferrite, perlite e martensite. Questo approccio assicura che le leghe siano adatte agli elevati standard di resistenza richiesti da Fassi.

# KLUYTMANS SERVICE: LA PASSIONE OLANDESE PER FASSI



#KluytmansService



Dal primo contratto a una partnership destinata a lasciare il segno: come Harry Kluytmans e il suo team hanno portato Fassi a conquistare il mercato olandese delle gru

**Kluytmans Service**  
Julesverneweg 100, 5015 BM Tilburg

[www.kluytmansservice.nl](http://www.kluytmansservice.nl)

Ci sono date che segnano un inizio, ma anche un impegno. Il 25 Giugno 2024, Harry Kluytmans ha firmato un contratto che ha dato **una nuova direzione al futuro di Kluytmans Service**. Pochi mesi dopo, il 30 Giugno, un evento a Tilburg ha sancito ufficialmente questa alleanza: una giornata dedicata ai dealer olandesi, dove **Fassi, Marrel e Cranab si sono presentati non solo come marchi, ma come promesse di innovazione. Da quel momento, ha preso forma una collaborazione destinata a ridefinire il mercato olandese delle gru.**

“Abbiamo scelto Fassi perché è tra i primi tre produttori al mondo”, racconta Harry Kluytmans con orgoglio. Una scelta non solo di prestigio, ma di visione. “Le nuove gru TECHNO rappresentano un passo avanti straordinario, e questo ci ha convinti del loro potenziale”. Innovazione tecnologica e affidabilità sono i punti cardine di questa partnership, ma ciò che rende questa collaborazione unica è la condivisione di valori: qualità, flessibilità, passione per il prodotto e un approccio commerciale che mette al centro il cliente. “Con Fassi siamo sulla stessa lunghezza d’onda”, aggiunge Harry.

Il primo successo non si è fatto attendere. “Abbiamo raccontato la grande novità di essere



diventati importatori Fassi a un cliente fedele, e lui ci ha stretto subito la mano per acquistare due gru Fassi". Un momento di emozione, come lo descrive Harry, che rappresenta più di una vendita: è la conferma di una fiducia reciproca e la promessa di un lungo cammino insieme. Il mercato olandese, da sempre attento alla qualità e al prezzo, ha trovato in Fassi un alleato ideale. Kluytmans Service, già noto per le gru montate su camion pesanti, sta ora spingendo per espandersi nel segmento delle gru più piccole. Settori come costruzione, ingegneria stradale e idraulica, energia e difesa vedono un impiego sempre più crescente delle soluzioni offerte da Fassi. E i modelli più

richiesti? "Le gru pesanti, tra le 90 e le 150 tonnellate/metro, sono oggi particolarmente forti sul mercato", spiega Harry. "La gamma TECHNO, con il profilo X-Design dei bracci sfili e secondario e l'elettronica avanzata FX990, rappresenta una grande opportunità per entrare con decisione nel mercato". Ma qual è il segreto di Kluytmans Service? "Offriamo una combinazione unica: la qualità e il servizio Fassi, uniti alla nostra rete di dealer e a un approccio che rende il processo di acquisto di una gru montata su camion il più semplice possibile per il cliente". Con una copertura nazionale garantita da 10 dealer e un team di 20 persone nella sede centrale di Tilburg, Kluytmans

Service si pone come un punto di riferimento solido e affidabile. Guardando al futuro, Harry Kluytmans vede una collaborazione sempre più stretta con Fassi, Marrel e Cranab. "Questi marchi sono fondamentali per il nostro domani. E poi ci sono i miei due figli, che lavorano nell'azienda e che un giorno prenderanno il mio posto. Questo è il futuro", dice con un sorriso che tradisce l'orgoglio di un padre e di un imprenditore.

**Se dovesse descrivere Fassi in una parola, Harry non ha dubbi: "Futuro". Perché quando passione, innovazione e visione si incontrano, il futuro non è solo una speranza, ma una certezza.**

## KLUYTMANS SERVICE

Kluytmans Service BV è stata fondata quasi 50 anni fa e oggi è già attiva la terza generazione della famiglia Kluytmans. La forza dell'azienda risiede nella capacità di collaborare e creare relazioni durature, che si tratti di clienti o dipendenti. L'approccio informale, tipico di un'azienda a conduzione familiare, si combina con una gestione professionale: linee dirette di comunicazione,

contatti personali stabili e una flessibilità che i clienti apprezzano particolarmente. Con un team di esperti dedicati, Kluytmans Service garantisce un servizio impeccabile, una qualità elevata, sicurezza operativa, bassi costi di manutenzione e prezzi competitivi. Oggi l'azienda è un attore chiave nel mercato delle gru per autocarri, pur mantenendo intatto il suo spirito familiare.

### Punti di forza:

- Quasi **50 anni** di esperienza nel settore.
- **Gestione familiare** alla terza generazione.
- **Rete di 10 dealer** con copertura nazionale nei Paesi Bassi.
- Team di **20 esperti** nella sede di Tilburg.
- **Qualità elevata**, sicurezza operativa e prezzi competitivi.
- **Relazioni dirette** e personalizzate con clienti e dealer.



# INNOVAZIONE AMPLI'DRIVE

Scopri il nuovo modo di utilizzare il gancio  
Ampliroll® da 14 a 26 tonnellate



**Il team Marrel è lieto di presentare una nuova gamma di comandi e valvole direzionali per il gancio Ampliroll® da 14 a 26 tonnellate. Scegliere i Pack Ampli'Drive HIGH significa dotarsi di una soluzione completa e innovativa, pensata per ottimizzare l'efficienza del sistema di ganci Ampliroll®. Con un'ampia gamma di sistemi idraulici e di controllo, compatibili con i modelli delle gamme S e LP da 14 a 26 tonnellate, i Pack Ampli'Drive HIGH offrono una versatilità ideale per adattarsi alle diverse esigenze operative.**

Il comfort dell'operatore è una priorità: con **cinque comandi personalizzati ed ergonomici, l'utilizzo del gancio diventa intuitivo e piacevole, riducendo lo sforzo e aumentando la precisione nelle**

**manovre.** Ogni comando è progettato per garantire un'esperienza d'uso fluida, intuitiva e perfettamente adattabile al ritmo di lavoro.

Infine, la potenza è il tratto distintivo dei Pack Ampli'Drive HIGH. Grazie al robusto telaio basculante libero di Marrel, noto per la sua affidabilità, si raggiunge una capacità di sollevamento senza eguali. Questo sistema **permette di affrontare i carichi più pesanti con efficienza e sicurezza, offrendo performance che fanno la differenza.**

Con Ampli'Drive HIGH, ogni operatore può contare su un pack progettato per rispondere esattamente alle sue necessità. Versatilità, ergonomia e potenza: tutto in un'unica soluzione su misura.

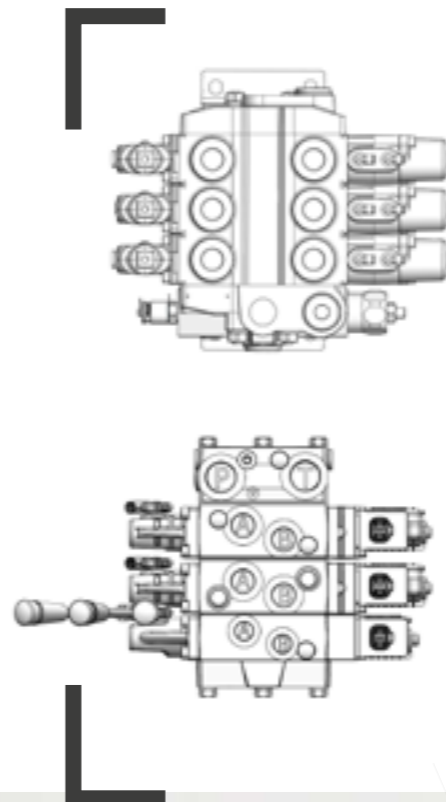
**VALVOLA DIREZIONALE**

**EASY+**

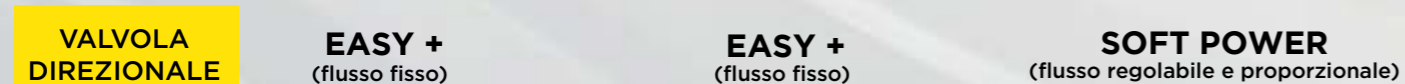
Questa soluzione offre una valvola direzionale pneumatica con una portata di 90 L/min per tutte le funzioni, garantendo affidabilità e semplicità d'uso. È ideale per chi cerca un sistema efficiente e pratico.

**NEW SOFT POWER**

L'opzione innovativa con valvola direzionale elettrica offre una portata fino a 120 L/min e movimenti proporzionali, assicurando un controllo più preciso e fluido. Questo sistema avanzato è pensato per chi desidera massimizzare le prestazioni con una tecnologia di ultima generazione.



**Ampliroll® HIGH PACKS**



**#Innovazione**  
Elettrico FIT Drive

**#Robustezza**  
Pneumatico ERGO Drive

**#Prestazioni**  
Radio FIT Drive



marrel.com



# LA NUOVA CRANAB TL12: UNA GRU VERSATILE E COMPATTA

Cranab®  
FASSI GROUP



La TL12 è disponibile in due versioni con braccio telescopico singolo o doppio, progettata per operare in spazi ridotti senza rinunciare a potenza e affidabilità

**C**ranab continua a innovare nel campo delle soluzioni di sollevamento, presentando la nuova TL12, una gru progettata per rispondere alle esigenze di chi lavora nel settore forestale e del trasporto pesante. Non si tratta solo di una semplice gru, ma di una soluzione versatile e potente, ideata per offrire efficienza e affidabilità sia su camion che su rimorchi per trucioli di legno.

Grazie a un design compatto e a innovazioni tecnologiche mirate, la TL12 si distingue per le sue prestazioni elevate e la sua adattabilità in diverse situazioni operative.

Due versioni per ogni esigenza di carico.

La TL12 è disponibile in due versioni: la TL12.2, dotata di doppio braccio telescopico e capace di un'estensione fino a 9,7 metri, e la TL12.1, con braccio telescopico singolo e un'estensione di 8,1 metri. Entrambe le versioni sono state progettate per adattarsi alle esigenze di carico più impegnative, mantenendo dimensioni compatte e facilitando l'operatività anche in spazi ridotti. La lunghezza minima del braccio dritto della TL12.2 è di 6,48 metri, con un'altezza massima di 2.700 mm, mentre la TL12.1 offre una lunghezza minima

simile ma con un'altezza massima di 2.726 mm. Una delle principali innovazioni della TL12 è la rimozione del torque link, che ha permesso di ridurre l'altezza complessiva della gru e aumentare la coppia di sollevamento. Questa modifica, oltre a ridurre l'attrito, rende la gru più efficiente e robusta, pronta per affrontare le sfide di un carico intensivo anche in condizioni difficili.

**La TL12 è stata pensata per rendere la manutenzione più semplice e veloce. Le linee idrauliche principali sono integrate all'interno del braccio, mentre quelle del secondo cilindro sono protette da una copertura esterna.**

Questo accorgimento non solo riduce i rischi di danneggiamento, ma consente interventi rapidi e sicuri, anche in caso di sostituzione dei tubi. Anche la punta della gru è stata ottimizzata: il suo design angolato e aperto riduce il rischio di danni ai tubi idraulici, specialmente durante l'uso in posizioni estreme.

Questa configurazione garantisce una maggiore libertà di movimento, rendendo la TL12 ideale per operazioni intensive e spazi ridotti.



### TL12.1

- Estensione massima: 8,1 m
- Capacità di sollevamento: 115 kNm
- Massimo sbraccio idraulico: 1,61 m

### TL12.2

- Estensione massima: 9,7 m
- Capacità di sollevamento: 109 kNm
- Massimo sbraccio idraulico: 3,22 m

**CRANAB  
TL12**

## CRANAB FIRMA UN ACCORDO STORICO CON SETRA GROUP:

**12 GRU FC13  
PER LA SEGHERIA  
DI MALÅ**



Cranab ha recentemente siglato un importante accordo con Setra Group per la fornitura di 12 gru modello FC13 destinate alla segheria di Malå, in Svezia. Questo progetto rientra in un piano di modernizzazione della segheria, supportato da un investimento di mezzo miliardo di corone svedesi, che mira a migliorare l'efficienza operativa e la capacità

produttiva dell'impianto. Questa fornitura rappresenta la più grande mai realizzata da Cranab per un singolo stabilimento. Le gru FC13, progettate per garantire affidabilità e precisione nelle operazioni di sollevamento, sono già state consegnate e l'installazione presso la segheria è prevista per il 2025. L'accordo con Setra Group conferma la posizione di

Cranab come leader nella fornitura di soluzioni avanzate per il settore forestale, rafforzando ulteriormente la sua presenza nelle strutture industriali di alto livello.



# INGEGNERIA DI UN RIBALTABILE: UN CONCENTRATO DI TECNOLOGIE

Percepito come un semplice contenitore, il ribaltabile è in realtà un prodotto estremamente adattabile e altamente tecnico

**D**a Forez-Bennes, ogni ribaltabile è più di una semplice cassa: è progettato per soddisfare i requisiti specifici e le aspettative di ciascun cliente. Che si tratti di trasportare materiali inerti, blocchi di roccia, asfalto, pallet o rifiuti di ogni tipo, ogni utilizzatore ha esigenze e vincoli unici legati alla sua attività. **I nostri ribaltabili sono progettati su misura per combinare robustezza, durata e funzionalità, offrendo soluzioni perfettamente adattate alle realtà operative. Le fasi di progettazione e integrazione di un ribaltabile su un veicolo sono processi complessi.**

L'ufficio progettazione di Forez-Bennes lavora a stretto contatto con ciascun cliente per garantire una perfetta compatibilità con le altre attrezzature del veicolo, come ad esempio una gru. La fase di progettazione è essenziale affinché ogni ribaltabile si adatti alle caratteristiche specifiche del veicolo (passo, distribuzione del carico, ecc.) e rispetti le normative vigenti.

Grazie a questa competenza tecnica, siamo in grado di adattare con precisione il ribaltabile al telaio, garantendo la compatibilità con altre attrezzature e l'armonia nella carrozzeria del veicolo.

**Dal 2020, Forez-Bennes ha istituito un dipartimento di R&S dedicato alle nuove tecnologie, immaginando e sviluppando soluzioni innovative che migliorano non solo la sicurezza degli operatori, ma anche la facilità d'uso delle attrezzature.**

Forez-Bennes offre camion sempre più efficienti ed ergonomici, fornendo un reale valore aggiunto ai propri clienti.



## FOREZ-BENNES presenta una gru ribaltabile 100% elettrica a due vie

Questo progetto, basato su numerose innovazioni tecnologiche sviluppate da Forez-Bennes, ottimizza l'energia necessaria e riduce al minimo le emissioni sonore. Per l'utente, il prodotto è totalmente funzionale, sicuro e pratico. Un vero successo!

### ELETTRONICA DI BORDO:

controllo e comando con l'interfaccia uomo-macchina Forez-Bennes propone ora **soluzioni brevettate per il monitoraggio in tempo reale dello stato delle attrezzature sui veicoli pesanti, con due sistemi di punta: Gééc e Konnect.**

**KONNECT**® è una soluzione wireless che utilizza sensori autonomi e tecnologia radio LoRa (più affidabile del Bluetooth per questa applicazione). È rapido e facile da installare e fornisce un monitoraggio continuo delle attrezzature richieste, come la posizione delle sponde idrauliche. Lo schermo in cabina fornisce avvisi visivi e acustici per segnalare all'utente eventuali situazioni non conformi. Grazie al CAN bus, è anche possibile interagire direttamente



con i comandi del camion, ad esempio limitandone la velocità in caso di allerta.

**GÉÉC**® è un sistema più ergonomico, che consente agli autisti di monitorare la posizione delle attrezzature mobili installate sul veicolo (porte, sponde laterali, stabilizzatori o gru) in 3D e in tempo reale. Anche in questo caso, gli avvisi visivi e acustici vengono attivati automaticamente quando vengono identificati dei rischi. L'autista ha anche la possibilità di riconoscere eventuali anomalie. Il sistema Gééc integra un registro degli eventi per garantire la completa tracciabilità delle operazioni.



# FASSI, MARREL E VOLVO: EFFICIENZA E FLESSIBILITÀ AL SERVIZIO DI PETER WANKER

Un progetto su misura che combina la tecnologia della F545RA.2.27 xe-dynamic, il sistema scarrabile Marrel e la solidità di un veicolo Volvo. Grazie all'esperienza di Kogler e all'allestimento curato da Leitner Fahrzeugbau, l'azienda Wanker si distingue per versatilità ed efficienza in ogni ambito operativo

In un'azienda come quella di Peter Wanker, la flessibilità non è un lusso, ma una necessità. Situada ad Ampass, nel cuore del Tirolo, questa realtà familiare, fondata nel 1995, si occupa di un'ampia gamma di attività: lavori con gru, movimentazione terra, montaggio di vetrate, trasporti speciali e commercio di rottami. Ogni incarico porta con sé sfide diverse, e per affrontarle servono attrezzature versatili e affidabili. Da questa esigenza è nata la scelta di un **Volvo FMX 500 equipaggiato con una gru Fassi F545RA.2.27 xe-dynamic e un sistema scarrabile Marrel AL20PAS**. Questa combinazione, progettata su misura, è frutto della collaborazione tra Kogler Krantechnik, dealer Fassi per il mercato austriaco, e

Leitner Fahrzeugbau, che ha curato l'allestimento del veicolo. L'obiettivo era chiaro: creare un mezzo capace di soddisfare tutte le esigenze operative dell'azienda Wanker, con particolare attenzione alla versatilità e all'efficienza. La gru Fassi F545RA.2.27 xe-dynamic è stata scelta per le sue caratteristiche avanzate, tra cui il JIB estensibile, il verricello V20 e il controllo XP, che garantiscono precisione e rapidità anche in situazioni complesse. Patrick Leitner, responsabile dell'allestimento, racconta: "Quando Kogler ci ha proposto questo progetto, abbiamo subito compreso la sua portata. Grazie al dialogo diretto con il cliente e alla perfetta sinergia con Kogler, siamo riusciti a sfruttare al massimo gli spazi



**Kogler Krantechnik**  
Kranstraße 1, 9063 Maria Saal, Austria



[www.kogler-krantechnik.at](http://www.kogler-krantechnik.at)



#Kogler



disponibili sul veicolo, posizionando gli accessori in modo da essere sempre funzionali.” **Il sistema scarrabile Marrel AL20PAS** ha aggiunto un ulteriore livello di flessibilità, consentendo l'utilizzo di container di diverse dimensioni in base alle esigenze operative. La gru, dal canto suo, si distingue per il peso ridotto, che permette di mantenere un'elevata capacità di carico utile senza compromettere robustezza e stabilità. **Grazie al verricello V20, la Fassi F545RA è perfetta per operazioni rapide ed efficienti**, come lavori di carpenteria e movimentazione nei cantieri. In situazioni che richiedono precisione, la combinazione del JIB estensibile e del rialzo dell'attacco gancio consente di raggiungere distanze notevoli, ideali per il posizionamento di vetrate tramite manipolatori. La capacità di sollevamento elevata, unita al controllo XP, garantisce la gestione di carichi pesanti come escavatori o materiali voluminosi.

**La gru si adatta facilmente a diversi scenari operativi, grazie alle linee ausiliarie fino alla punta del braccio e al sistema Quickblock, che permette di passare rapidamente dal rotatore alla benna mordente.** A completare il tutto, il sistema scarrabile Marrel AL20PAS, con il suo meccanismo telescopico e articolato, permette di gestire container di lunghezza fino a 6.100 mm, offrendo ulteriore versatilità.

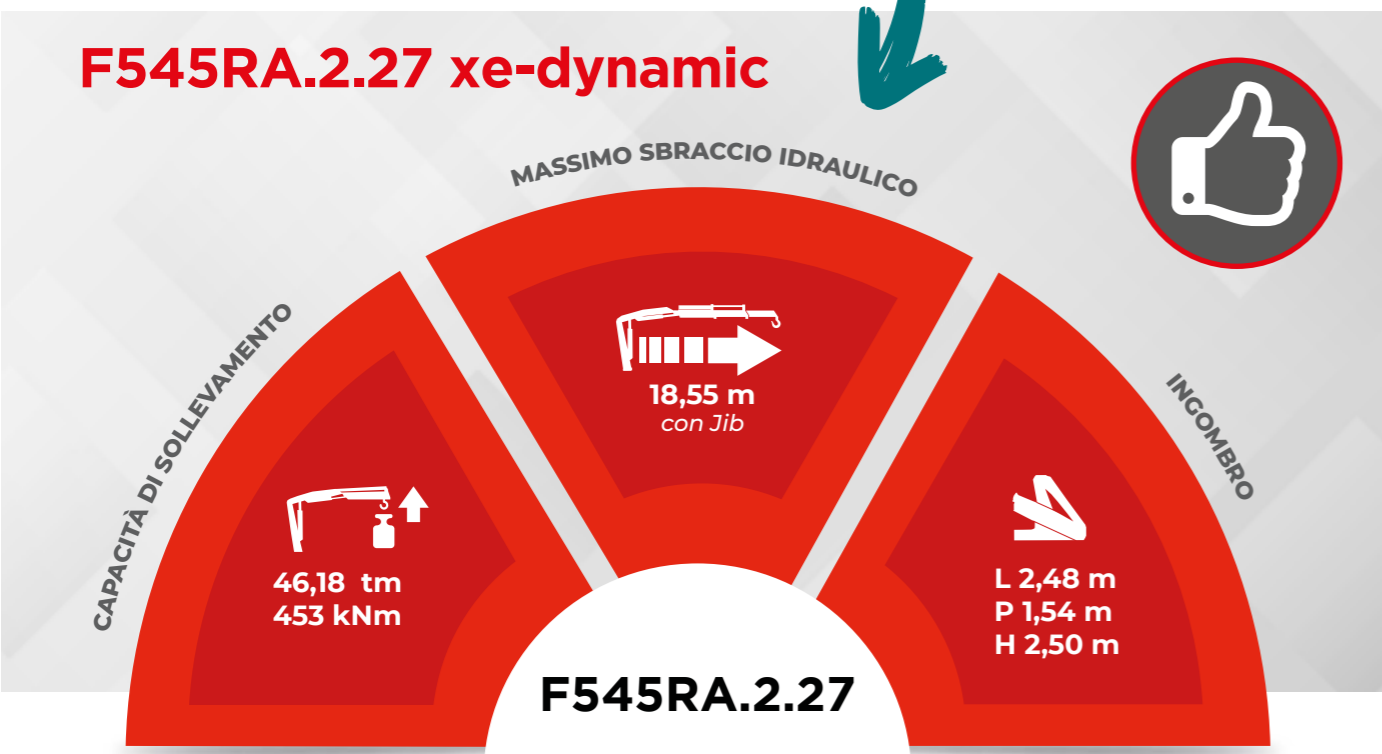
Peter Wanker non è nuovo al mondo Fassi: già in passato aveva utilizzato un modello F305, apprezzandone affidabilità e prestazioni, oltre al supporto tecnico di Kogler Krantechnik. La scelta della F545RA.2.27 xe-dynamic è stata una naturale evoluzione, come racconta lo stesso Wanker: “Fin dall'inizio, l'obiettivo era progettare un attrezzo di lavoro il più versatile e universale possibile. Abbiamo perseguito questo obiettivo nella scelta delle componenti, come gru, veicolo e allestimento, e insieme ai nostri partner l'abbiamo realizzato con successo. Siamo più che soddisfatti del risultato.”

**Questo progetto dimostra come la sinergia tra tecnologia avanzata, esperienza e collaborazione possa creare soluzioni personalizzate, capaci di affrontare ogni sfida con efficienza e affidabilità.**

### Kogler Krantechnik

La ditta Kogler Krantechnik è un'azienda flessibile e dinamica nell'ambito del settore del sollevamento e della tecnologia per la movimentazione su strada di carichi. Grazie alla pluridecennale esperienza del personale e alla formazione continua, Kogler Krantechnik è sempre tecnologicamente all'avanguardia nella realizzazione di allestimenti gru ed è in grado di soddisfare le esigenze dei clienti in tempi brevissimi. La Kogler Krantechnik GmbH, con sede a Maria Saal, è il primo riferimento in Austria per gru da carico, gru per legname e riciclaggio, sistemi scarrabili e minigrù. In collaborazione con il gruppo Fassi, distribuiamo gru di ogni dimensione.

### F545RA.2.27 xe-dynamic



**FASSI**

**MARREL**  
FOREVER HIGHER SINCE 1919

**Cranab**

**VIMEK**



FASSI GROUP



# 10 | Giugno 2025

 [fassigroup.com](http://fassigroup.com)

# LIFTING TOMORROW

International Information Magazine of the **FASSI GROUP**

**TI  
ASPETTIAMO**



**25-27 sett.  
2025**

**FASSI**