

LIFTING

TOMORROW

International Information Magazine of the **FASSI GROUP**

TECHNO
F2350RL-HXP

Une force innovante

La grue Fassi la plus puissante de tous les temps

La nouvelle F2350RL-HXP TECHNO, une révolution dans le domaine du levage, arrive sur le marché. La première grue Fassi avec 18 extensions hydrauliques.

Informations internationales

Kluytmans Service, le nouveau concessionnaire Fassi pour les Pays-Bas Les nouveaux produits Marrel, Cranab et Forez Benne
En Autriche, la polyvalence et l'efficacité de la Fassi F545RA.2.27 xe-dynamic.

Progrès

La qualité Fassi : précision et innovation au service de l'excellence, de l'arrivée des matières premières aux tests finaux.

FASSI



Les grues Fassi opèrent dans le monde entier dans des secteurs et des lieux variés. Des histoires qui s'expriment à travers les images envoyées par les concessionnaires et les clients se répandent sur les cinq continents et sont postées au fil des mois sur Instagram. Dans cette section, nous avons choisi et partagé les posts, avec les cinq hashtags, qui ont reçu le plus de likes dans la période de juillet à décembre 2024.



#fassicrane
arsisltd
126 likes



#fassicranes
fassigrufirenze
235 likes



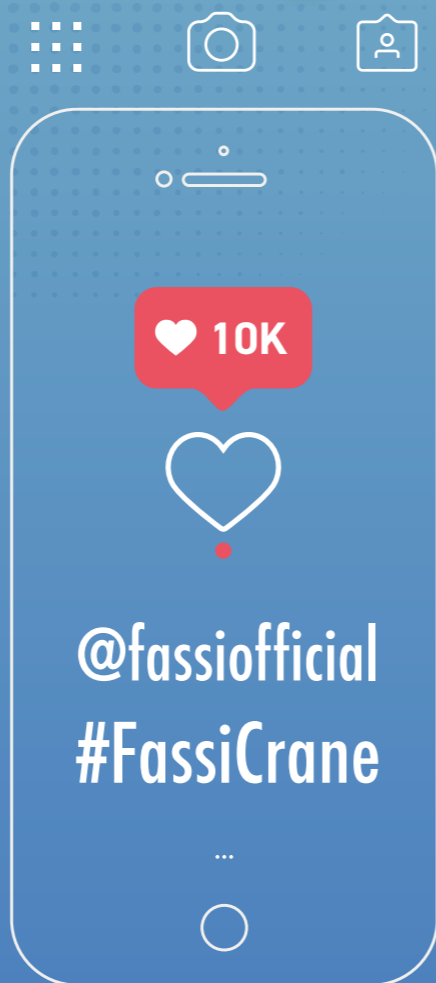
#fassifriday
fassi_de
248 likes



#fassikran
koglerkrantechnikgmbh
1093 likes



#fassigroup
fassiofficial
901 likes



Soixante ans d'avenir : Innover ensemble

L'histoire d'une entreprise peut être racontée de différentes manières, en laissant le passé couler comme un album de photographies : des moments figés dans le temps, des pages jaunies par la nostalgie. Mais chez Fassi, l'histoire n'est pas une simple liste d'événements passés, c'est un fondement et un tremplin pour l'avenir, une énergie qui ne cesse de vibrer, comme une grue qui soulève le passé, l'élève et le porte vers demain. Soixante ans, ce n'est pas qu'un chiffre. Ce sont des horizons qui se dessinent peu à peu, des routes ouvertes là où il y avait des frontières : des gens, des ambitions, de l'ingéniosité, de l'acier et de la technologie qui se fondent dans un même rêve. Ce sont des mains qui ont construit l'avenir, pièce par pièce, sans jamais s'arrêter, sans jamais se poser. En 1965, le choix n'était pas seulement clair, il était nécessaire. Ne pas s'adapter, mais créer. Ne pas suivre, mais anticiper. Ne pas attendre le changement, mais être le changement. Chaque étape importante a été un nouveau départ, chaque obstacle une incitation à oser encore plus. Depuis la toute première grue rouge. Oui, le rouge, plus qu'une couleur, une marque d'identité, d'ambition et de courage. Le rouge peut-il être la couleur d'une promesse ? Pourquoi pas, si elle est scellée avec passion ? Cette promesse originelle s'est multipliée au fil du temps, trouvant toujours la force d'être tenue. Un élan continu, un moteur d'innovation inarrêtable. Parce que, comme le disait Franco Fassi, « la plus belle grue est toujours celle qui reste à construire ». Parce que l'avenir est un chantier ouvert, où la prochaine étape est toujours la plus importante. Soixante ans plus tard, cette vision n'a pas disparue. Au contraire, elle est plus forte que jamais. À Bauma 2025, elle prend forme dans le concept « Innovating Together » (Innover ensemble). Parce que l'avenir n'est jamais une course solitaire mais un tissage d'ingéniosité et de passions partagées, unies par des idéaux et des valeurs communes - un pont entre ceux qui imaginent et ceux qui construisent. Parce que l'innovation, dans son essence, signifie ne jamais se contenter de ce qui existe déjà, mais rechercher des solutions plus efficaces, plus durables, plus audacieuses. Bauma est la vitrine de demain, le lieu où les idées se rencontrent, se défient et prennent forme. Fassi y apporte non seulement ses technologies les plus avancées, mais aussi l'héritage de soixante ans de choix, de défis et de valeurs. Pour réaffirmer, une fois de plus, ce qui a toujours motivé l'entreprise : ne pas se contenter d'observer le changement, mais le façonner. Il y a soixante ans, tout a commencé par un choix. Le choix de ne pas suivre le marché mais de le redéfinir. De voir des opportunités là où d'autres voyaient des limites. Ce choix, ce pari, est devenu une excellence mondialement reconnue. Aujourd'hui, cette même volonté de repousser les limites reste la force qui nous guide. Avec une certitude : on ne progresse jamais seul. Il se fait avec ceux qui croient en une idée, ceux qui la font naître, ceux qui la choisissent. Et surtout, avec ceux qui contribuent à la rendre encore plus grande, en mettant leur talent et leur travail au service de quelque chose qui appartient à tous. C'est pourquoi, aujourd'hui plus que jamais, Innover ensemble n'est pas une revendication. C'est un engagement.

Parce que l'avenir n'attend pas. Il est à construire. Ensemble.



En point de mire



P. 06

La nouvelle F2350RL-HXP TECHNO, la grue Fassi la plus puissante de tous les temps

Première grue Fassi avec 18 extensions hydrauliques. Avec le X-Design décagonal et le système hydraulique XF, elle garantit précision et fluidité.



IoC

P. 18

Fassi IoC : contrôle complet de la grue sur une seule plateforme

Avec l'Internet of Cranes (IoC), Fassi ouvre une nouvelle ère pour l'industrie des grues, en apportant l'innovation, le contrôle et la durabilité au cœur des opérations.



P. 30

Kluytmans Service : la passion néerlandaise pour Fassi

Du premier contrat à un partenariat destiné à laisser sa marque : comment Harry Kluytmans et son équipe ont conduit Fassi à la conquête du marché néerlandais des grues.



P. 34

Les nouveautés de Marrel et Cranab

La nouvelle gamme de commandes et de distributeurs pour les Ampliroll® Marrel d'une capacité de 14 à 26 tonnes et le nouveau Cranab TL12.

- p.06 La nouvelle F2350RL-HXP TECHNO : la grue Fassi la plus puissante de tous les temps
- p.14 XR510 : puissance et polyvalence pour les marchés internationaux
- p.18 Fassi IoC : le contrôle complet de la grue sur une seule plateforme
- p.22 Fassi Gru révolutionne le contrôle des opérations avec la Remote Smart Cam - RSC
- p.26 Qualité Fassi : précision et innovation comme garantie d'excellence
- p.30 Kluytmans Service : le nouveau concessionnaire Fassi pour les Pays-Bas
- p.34 AMPLI'DRIVE, une nouvelle gamme de commandes et de distributeurs pour les Ampliroll® Marrel
- p.38 La nouvelle Cranab TL12 : une grue polyvalente et compacte
- p.42 Ingénierie d'une benne Forez Bennes : un concentré de technologies
- p.44 Fassi, Marrel et Volvo : efficacité et flexibilité au service de Peter Wanker



LIFTING TOMORROW
n.10/2025

Publication légalement enregistrée au
Tribunal de Bergame n° 20/2011
le 30/08/2011

Une publication FASSI GRU
via Roma, 110
24021 Albino (BG) Italy
tel +39.035.776400
fax +39.035.755020
www.fassi.com

Publié par
Cobalto Srl
via Taramelli, 2
24121 Bergamo (BG) Italy

Directeur général
Silvio Chiapusso

Rédacteur en chef
Mauro Milesi

Imprimé par
Modulimpianti Snc
via G. Leopardi 1/3
24042 Capriate S. Gervasio (BG) Italy

Conception graphique et mise en page
Cobalto Srl

LA NOUVELLE F2350RL-HXP TECHNO : LA GRUE FASSI LA PLUS PUISSANTE DE TOUS LES TEMPS

La F2350RL-HXP TECHNO est la première grue Fassi dotée de 18 extensions hydrauliques. Les sections décagonales X-Design de la flèche et des extensions télescopiques, associées au système électronique FX990, garantissent une distribution optimale des forces et une gestion dynamique des mouvements.



#FassiGrue



Fassi redéfinit l'avenir du levage avec la F2350RL-HXP TECHNO. Cette grue, la plus puissante jamais réalisée par l'entreprise, est également la première au monde à disposer de 18 extensions hydrauliques lorsqu'elle est associée à la flèche L958L. C'est la combinaison parfaite de la force, de la précision et de la technologie, dépassant toutes les attentes. Destinée à répondre aux besoins d'un secteur en constante évolution, la F2350RL-HXP TECHNO allie une compacité et une puissance extraordinaires. Conçue pour des véhicules d'un poids total maximum de 40 tonnes, elle conserve une longueur inférieure à 10 mètres, alliant agilité opérationnelle et performances extraordinaires. La flèche principale, plus longue d'un mètre par rapport au modèle F2150RL précédent, atteint de nouveaux niveaux en termes de portée et de capacité de levage, grâce aux flèches hydrauliques avancées L956L, L957L et L958L.

La véritable révolution réside dans les innovations technologiques qui font du F2350RL-HXP TECHNO un chef-d'œuvre d'ingénierie. Les sections décagonales X-Design de la flèche et des extensions télescopiques combinées au système électronique FX990 garantissent une distribution optimale des forces et une gestion dynamique des mouvements. La F2350RL-HXP TECHNO est également la première grue de la gamme à étendre la technologie X-Design à l'extension hydraulique, en exploitant pleinement le potentiel dérivé d'un design innovant.

CETTE GRUE N'EST PAS UNE
SIMPLE ÉVOLUTION DE LA
GAMME TECHNO, MAIS UNE
VÉRITABLE RÉVOLUTION
DESTINÉE À FAÇONNER
L'AVENIR DU LEVAGE

TECHNO F2350RL-HXP



Le système de contrôle de stabilité FSC TECHNO permet d'adapter la stabilité de la grue aux différentes conditions d'utilisation. Cette grue n'est pas une simple évolution de la gamme TECHNO, mais une véritable révolution destinée à façonner l'avenir du levage.

BASE PERSONNALISABLE : une solution sur mesure

La base TECHNO F2350RL-HXP est disponible en trois versions (SB, MB, LB) et offre une personnalisation complète pour s'adapter à n'importe quelle configuration de véhicule. Dotée de six stabilisateurs, dont deux extensibles à l'arrière, elle garantit une stabilité optimale même dans les conditions d'utilisation les plus difficiles.

SECTION DÉCAGONALE X-DESIGN

La F2350RL-HXP TECHNO est équipée de la section décagonale révolutionnaire X-Design, une innovation qui optimise la distribution des forces entre les extensions télescopiques, réduisant ainsi le poids total de la grue sans compromettre sa résistance structurelle. Cette configuration garantit une capacité de charge plus élevée, en particulier dans les configurations verticales et améliore l'efficacité



opérationnelle de la grue. Pour la première fois dans la gamme, la technologie X-Design a également été étendue à la flèche hydraulique, ce qui permet d'exploiter au maximum le potentiel de la flèche principale et des extensions télescopiques, en améliorant la polyvalence et l'efficacité dans les opérations les plus complexes.

SYSTÈME XF : performances hydrauliques optimisées

Le système hydraulique XF améliore la fluidité, la précision et la rapidité des mouvements de la grue, grâce à l'adoption du distributeur proportionnel multifonction Danfoss. Les principaux avantages pour l'opérateur sont des mouvements de flèche plus fluides et plus progressifs, une plus grande sensibilité dans le contrôle et une réduction de la surchauffe de l'huile.

Des stabilisateurs radiocommandés

La F2350RL-HXP TECHNO est équipée de stabilisateurs radiocommandés qui permettent à l'opérateur de contrôler l'extension et le positionnement directement à partir de la radiocommande, sans avoir à intervenir manuellement. Cette solution facilite non seulement les opérations de



stabilisation, mais augmente également la sécurité, en permettant une gestion plus précise et plus rapide des stabilisateurs dans toutes les conditions d'utilisation.

SYSTÈME FSC TECHNO : sécurité et flexibilité opérationnelle

Grâce au système de stabilité FSC TECHNO, l'opérateur peut choisir, en fonction de ses besoins et des conditions de travail, d'utiliser un système proportionnel basé sur l'extension des stabilisateurs ou d'activer l'inclinomètre. Cette flexibilité permet de maintenir une sécurité opérationnelle maximale à tout moment, en optimisant les performances de la grue dans toutes les situations.

NOUVEAU FIRMWARE : l'innovation numérique pour un contrôle total

Le nouveau firmware de la grue Fassi F2350RL-HXP TECHNO révolutionne la gestion de la grue, en offrant des fonctionnalités avancées pour améliorer la précision et l'efficacité. Grâce au système Internet of Cranes® (IoC), la grue reste constamment connectée, garantissant un accès sûr et efficace à ses données d'utilisation et fournissant des statistiques de service après chaque intervention, ainsi qu'une assistance en cas de besoin. Les systèmes JDPX et XP garantissent un surplus de puissance lors du levage avec extension hydraulique, en gérant automatiquement et en augmentant continuellement les performances.

FLEXIBLE HYDRAULIQUE : extension maximale et flexibilité opérationnelle

La flèche L958L se distingue par son extension hydraulique de 17,2 mètres avec une capacité de levage maximale de 10 000 kg, ce qui permet d'effectuer des opérations de levage extraordinairement longues sans compromettre la stabilité ou la précision. Son association avec la technologie X-Design garantit des performances élevées, même dans les conditions de travail les plus exigeantes.



SYSTÈME DE TREUIL ET DE POULIE : innovation et puissance

Le F2350RL-HXP TECHNO fait passer le levage au niveau supérieur grâce à l'intégration d'un treuil hydraulique de grande puissance, monté sous la flèche secondaire. Ce système offre une extraordinaire polyvalence opérationnelle. En cas de levage avec la flèche L95L et des câbles en acier, les poulies permanentes assurent le passage précis le long du groupe de flèches, en restant montées même lorsque la grue est à l'arrêt. Cela permet de réduire les temps de préparation de la grue et d'optimiser les opérations de levage.



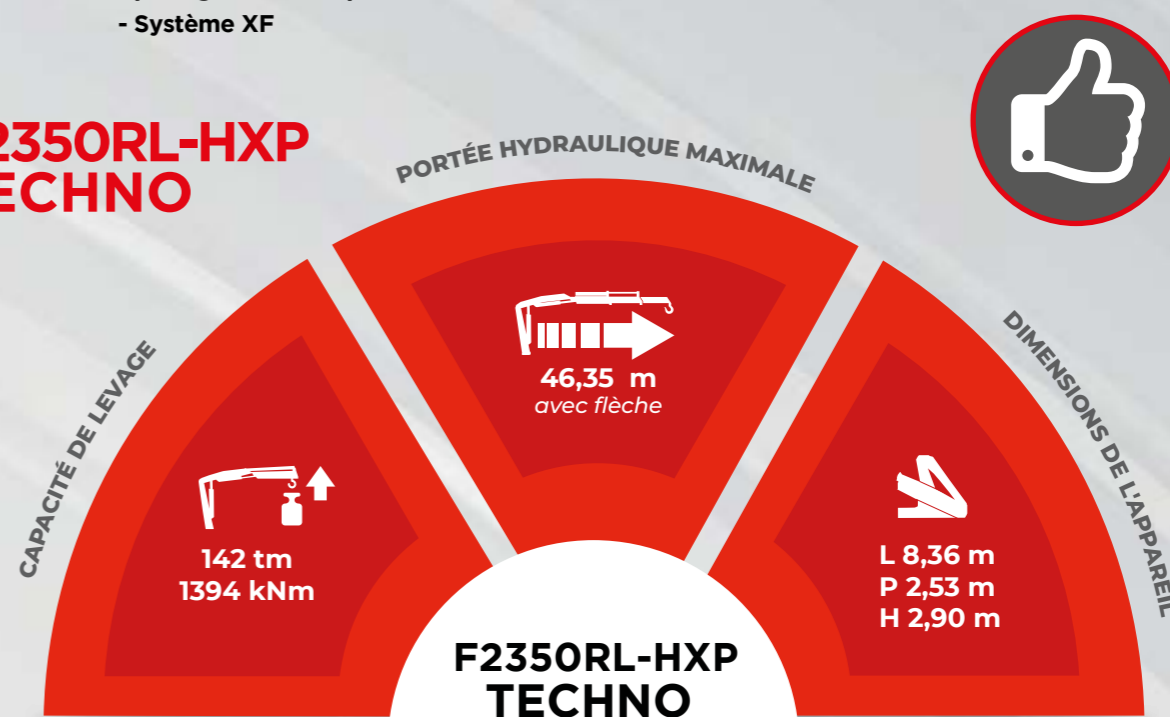
Équipement électronique/hydraulique :

- Système de contrôle intégral IMC
- Unité de contrôle FX990
- Distributeur hydraulique numérique D900
- Télécommande radio V7 RRC
- Contrôle dynamique ADC
- FX991 - écran tactile
- partage électronique du débit
- Système XF

Caractéristiques :

- double bielle
- Dispositif XP
- système ProLink
- rotation continue sur la sellette
- base personnalisable

F2350RL-HXP TECHNO

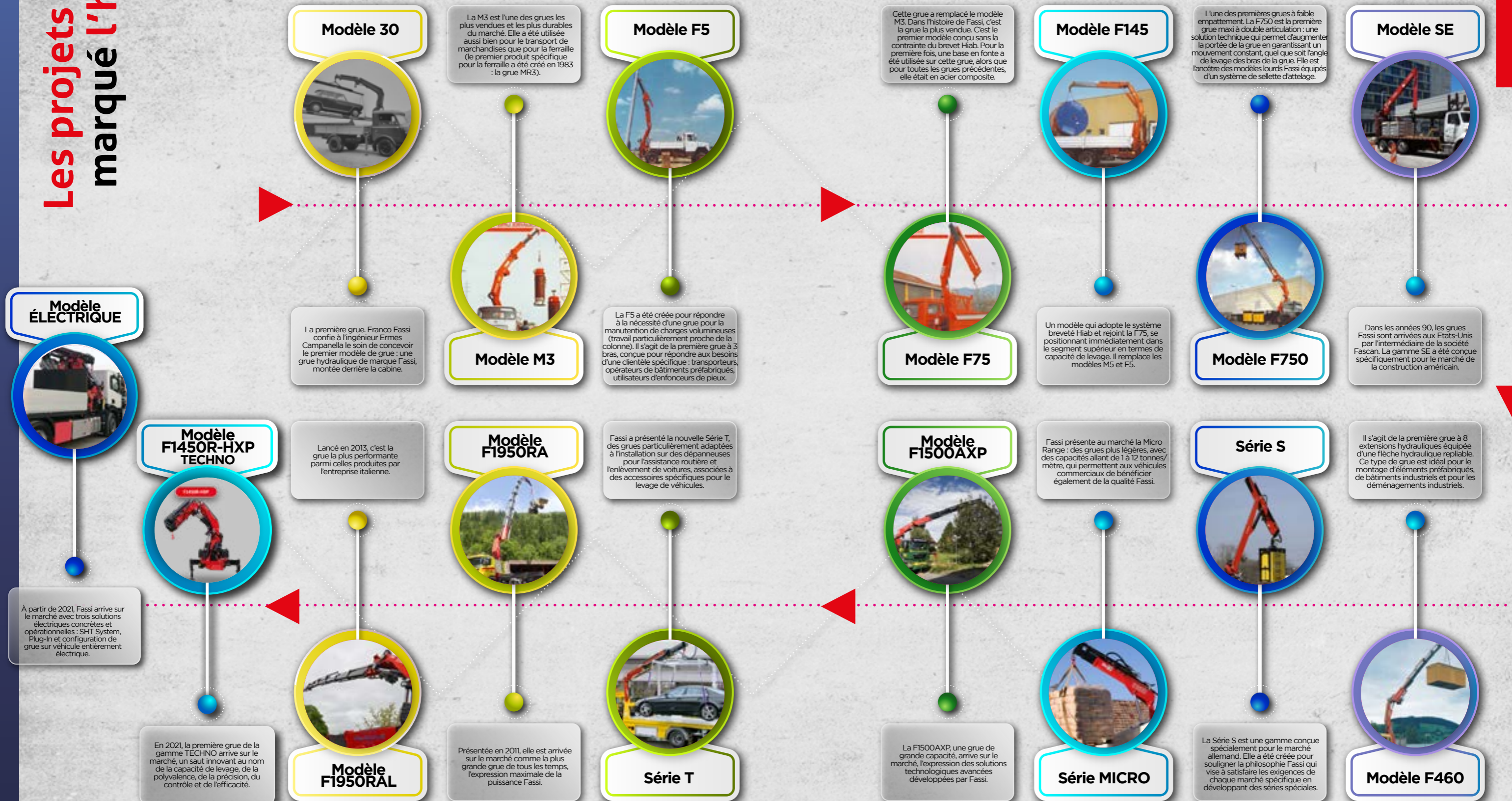


Les projets qui ont marqué l'histoire

De la première grue 30 Model, hydraulique et installée derrière la cabine, à la toute nouvelle F2350RL-HXP TECHNO, expression maximale de la puissance Fassi. Tous les projets qui ont marqué l'histoire non seulement de l'entreprise, mais aussi du monde entier.

La nature extraordinaire, l'innovation et l'unicité de Fassi sont des valeurs imprimées dans toutes les grues qui sortent de l'entreprise. Des centaines de milliers de grues ont été produites, depuis le premier modèle 30 jusqu'à la F2350RL-HXP TECHNO, expression maximale de la puissance et de l'innovation. Entre les deux, des milliers de projets ont été planifiés, conçus et développés et des grues construites qui sont entrées dans l'histoire du secteur du levage pour leurs caractéristiques innovantes et pour leur capacité à toujours anticiper les temps et les besoins du marché dans toutes les situations.

RETROSPECTIVE



NEW

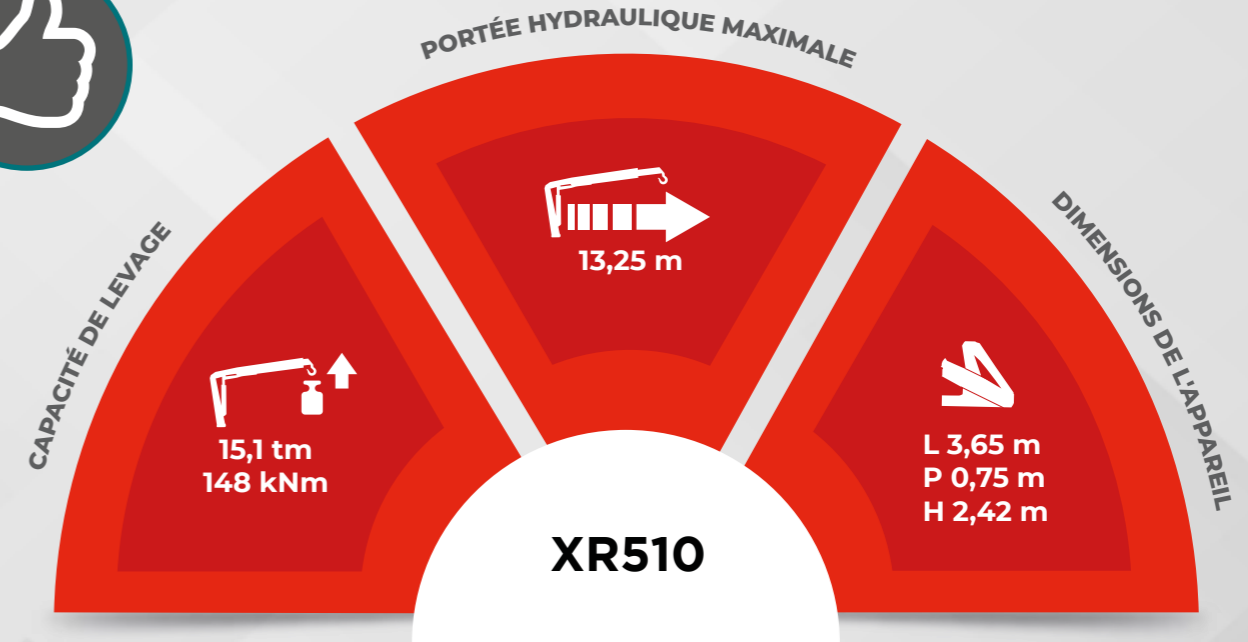
XR510 : PUISSANCE ET POLYVALENCE POUR LES MARCHÉS INTERNATIONAUX

La nouvelle grue à flèche rigide Fassi XR510 se distingue par sa capacité de levage de 5,1 tonnes et sa polyvalence. Elle répond aux besoins des marchés en croissance tels que l'Asie, l'Amérique du Sud et l'Afrique.

La XR510 est la nouvelle grue à flèche fixe avec laquelle Fassi entend renforcer sa présence sur les marchés internationaux en dehors de la CE. Conçue pour répondre aux besoins de zones stratégiques telles que le Moyen-Orient, l'Afrique, l'Asie et les Amériques, la XR510 allie solidité, polyvalence et innovation technologique. Conçu en Italie dans le Centre d'Innovation Fassi et produit dans l'unité de production Fassi Asia Pacific en Malaisie, ce modèle de la gamme XR représente une évolution décisive dans la vision globale de l'entreprise, en offrant des réponses concrètes aux besoins d'un secteur de plus en plus compétitif.

 #FassiGrue

Caractéristiques techniques XR510



La grue est disponible en trois configurations, chacune conçue pour répondre à des besoins opérationnels spécifiques :

- **XR513:** équipée de deux extensions hydrauliques, pour les opérations qui requièrent compacité et précision.
- **XR514:** avec trois extensions (deux hydrauliques et une à câble), pour une plus grande polyvalence opérationnelle.
- **XR515:** avec quatre extensions (deux hydrauliques et deux avec corde), pour ceux qui ont besoin d'une extension maximale sans sacrifier la capacité de charge.



Michele Dossi
PDG Fassi Asia Pacific



« Avec la XR510, nous avons voulu répondre spécifiquement aux besoins des marchés asiatiques, sud-américains et africains, où l'on recherche des solutions de levage puissantes mais simples et sûres. Cette grue est le résultat d'une conception et d'une production soignée qui considèrent

la qualité et la fiabilité comme des éléments essentiels. La XR510 représente la capacité de Fassi à être polyvalente et à s'adapter rapidement aux exigences internationales, en offrant un produit qui porte notre marque d'excellence et d'innovation vers de nouveaux territoires ».

CETTE STRUCTURE UNIQUE GARANTIT UNE CAPACITÉ DE CHARGE EXTRAORDINAIRE, TOUT EN MAINTENANT UN POIDS DE GRUE FAIBLE POUR FACILITER LE TRANSPORT ET L'UTILISATION

Avec une capacité de levage maximale de 5 100 kg, le XR510 est la solution idéale pour ceux qui recherchent des performances élevées associées à une expérience utilisateur simple et intuitive. Fabriqué dans l'usine de Nilai en Malaisie, le XR510 est un exemple de la façon dont l'innovation et la fiabilité peuvent coexister dans un même produit. Le cœur du XR510 est son bras télescopique, composé d'une section hexagonale en acier à très haute résistance. Cette structure unique garantit une capacité de charge extraordinaire, tout en maintenant un poids de grue faible pour faciliter le transport et l'utilisation. Le bras est conçu pour assurer des mouvements fluides grâce à une valve qui réduit les frottements, améliorant ainsi la précision et la fiabilité.

Treuil haute performance

Le treuil est un véritable atout de la XR510. Installé à l'intérieur de la colonne de la grue, il est actionné par un motoréducteur hydraulique puissant et fiable. Le treuil permet le levage via un crochet et un câble en acier, équipé d'un frein hydro-piloté et d'un système de fin de course avec guide-câble qui garantit une fiabilité et une sécurité maximale.

Rotation hydraulique continue

Le XR510 est équipé d'une sellette compacte, conçue pour assurer des mouvements fluides même sur des terrains accidentés avec des inclinaisons allant jusqu'à 5 degrés. Ce système améliore les performances lors des manœuvres complexes, en garantissant un couple de rotation généreux et une grande précision dans les mouvements avec un angle continu de 360 degrés.

Système de contrôle électronique FX 200

La sécurité est une priorité absolue dans la conception de la XR510. L'unité de contrôle électronique de l'état de la charge fournit à l'opérateur des informations utiles pour évaluer les conditions de travail de la grue et est équipée d'une commande de blocage en cas de surcharge excessive, pour une protection maximale de l'opérateur et de la structure de la grue elle-même.

Stabilisation optimale

Les stabilisateurs hydrauliques de la XR510 offrent une polyvalence unique et la possibilité de les faire pivoter facilite l'installation sur les véhicules.

Leviers de commande

L'utilisation de valves de contrôle avancées spécialement conçues pour les leviers de commande garantit une réponse optimale lors de l'activation et un contrôle extraordinairement précis dans toutes les situations.

Réservoir durable et spacieux

Le réservoir en acier d'une capacité de 100 litres, équipé d'un indicateur et d'un filtre à huile intégré, garantit une propreté maximale du circuit hydraulique.

FASSI IoC : CONTRÔLE COMPLET DE LA GRUE SUR UNE SEULE PLATEFORME

Avec l'Internet des Grues (IoC), Fassi inaugure une nouvelle ère pour l'industrie des grues, en apportant innovation, contrôle et durabilité au centre des opérations. Grâce à une plateforme avancée, les grues peuvent faire partie d'un système interconnecté qui permet de surveiller, de gérer et d'optimiser les flottes en temps réel.



#internetofcranes

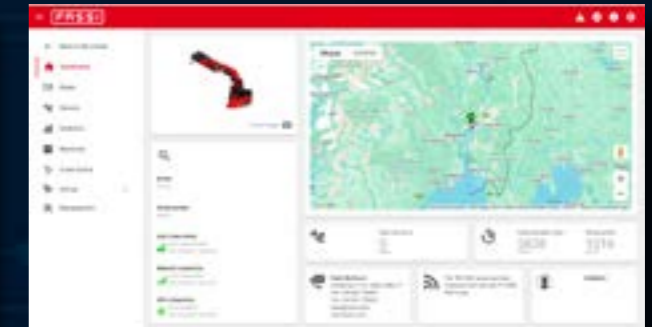
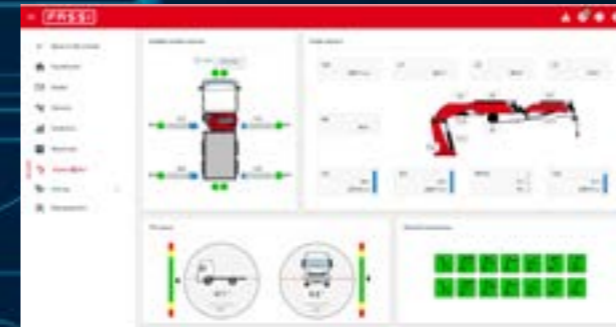
Considérer une flotte de grues comme un écosystème interconnecté peut sembler futuriste, mais avec l'Internet des grues (IoC) de Fassi, l'avenir est déjà une réalité. Chaque opération, chaque donnée, chaque mouvement fait partie d'un système de gestion unifié, conçu pour simplifier et optimiser le travail quotidien. Grâce à un portail web structuré en différents niveaux d'accès, l'IoC permet aux opérateurs, aux concessionnaires et aux techniciens d'avoir une vue complète et personnalisable de chaque grue. Chaque aspect technique, de la maintenance à la télémétrie, a été conçu pour optimiser l'efficacité, réduire les temps d'arrêt et assurer une gestion intelligente de la machine, en intégrant dans un seul système toutes les fonctions nécessaires à une gestion moderne et avancée de la grue.

Les racines de cette innovation remontent au projet SmartApp, lancé en 2009, qui permettait déjà de personnaliser les paramètres de la grue via une application mobile. Au fur et à mesure que les technologies progressaient, Fassi a porté ce concept à un niveau supérieur, passant du contrôle individuel de chaque grue à la gestion intégrée de la flotte, inaugurant ainsi l'ère de l'IoC.

Mais Fassi s'est vite rendu compte que la numérisation pouvait aller au-delà de la simple machine.

Avec l'arrivée des technologies IoT, l'idée de l'Internet des grues a pris forme : il ne s'agirait plus seulement d'une connexion entre la grue et l'opérateur, mais d'un réseau de grues interconnectées, capables de communiquer et de partager des données sur une plateforme centralisée. En 2011-2012, Fassi a officiellement lancé l'IoC, révolutionnant la gestion de la flotte

**FASSI A MIS EN PLACE
DES PROTOCOLES DE
PROTECTION AVANCÉS
POUR GARANTIR LA
CONFIDENTIALITÉ ET LA
FIABILITÉ DES DONNÉES.
SEUL LE PERSONNEL
AUTORISÉ A ACCÈS AUX
SERVEURS**



et ouvrant les portes à une surveillance avancée des machines, à des diagnostics à distance et à une optimisation sans précédent. L'loC apporte des avantages tangibles à tous les acteurs du secteur, à commencer par les opérateurs qui, à travers un portail unique, peuvent contrôler toutes les informations relatives à leurs grues sans devoir recourir à l'intervention directe du concessionnaire. Grâce au GPS intégré, les opérateurs peuvent connaître la position des machines en temps réel, surveiller l'usure des composants et planifier la maintenance préventive, éliminant ainsi les temps d'arrêt imprévus et économisant de précieuses ressources. L'accès à une plateforme unifiée permet de visualiser en quelques clics l'état opérationnel de la flotte, de détecter les anomalies et d'intervenir rapidement si nécessaire. L'efficacité opérationnelle augmente et dans le même temps, les coûts liés à la maintenance et aux déplacements sont réduits. Les concessionnaires bénéficient également de

ce système. Grâce à la fonction Crane Doctor, si le client le souhaite, il peut surveiller à distance les grues vendues et recevoir des alertes en cas de problèmes techniques. Le diagnostic préliminaire à distance permet de n'intervenir qu'en cas de nécessité absolue, ce qui réduit les temps d'arrêt de la machine et améliore la qualité du service offert au client. Dans un contexte d'interconnectivité continue, la sécurité des données est une priorité essentielle. Fassi a mis en œuvre des protocoles de protection avancés pour garantir la confidentialité et la fiabilité des données. Seul le personnel autorisé a accès aux serveurs, tandis que les données sensibles sont cryptées pour éviter tout risque d'accès non autorisé. L'loC ne se limite pas à un suivi opérationnel mais offre une gestion complète des ordres de travail. Les données collectées comprennent des informations détaillées sur les activités effectuées par la grue, depuis le mouvement du camion jusqu'aux statistiques d'utilisation. Ceci

loC AVANTAGES POUR :



LES OPÉRATEURS :

- Surveillance en temps réel
- Maintenance préventive
- Réduction des temps d'arrêt de la machine

LES REVENDEURS :

- Diagnostic à distance
- Interventions rapides
- Réduction des temps d'arrêt imprévus des machines

FASSI :

- Conception basée sur les données
- Assistance technique ciblée

est particulièrement utile pour les sociétés de location qui, grâce à ces informations, peuvent contrôler l'utilisation réelle des grues et vérifier qu'elles sont utilisées correctement. Mais Fassi voit aussi plus loin que la version actuelle de l'loC. L'entreprise réfléchit déjà à de nouveaux développements futurs, dans le but d'étendre encore les fonctionnalités du système. La possibilité d'enregistrer un historique détaillé des activités effectuées sur chaque grue, y compris les révisions et la maintenance, représente une opportunité concrète d'améliorer la traçabilité et d'accroître la sécurité opérationnelle. Et ce n'est pas tout : grâce aux données collectées, Fassi sera en mesure de concevoir de nouvelles grues basées sur une approche axée sur les données, personnalisées pour répondre aux besoins spécifiques des opérateurs, sur la base d'une analyse statistique avancée des données d'utilisation.

FASSI GRU RÉVOLUTIONNE LE **CONTRÔLE** DES OPÉRATIONS AVEC LA **REMOTE SMART CAM - RSC**



Où chaque manœuvre requiert une précision absolue, la possibilité de voir les images en temps réel, directement sur l'écran de la radiocommande V7S, garantit un contrôle immédiat et minutieux du champ d'action. Avec la nouvelle Remote Smart Cam, l'opérateur peut s'éloigner des zones critiques sans renoncer au contrôle complet des opérations.



Fassi confirme son rôle de leader et d'innovateur dans le secteur, en repoussant toujours plus loin les limites de la technologie appliquée au levage. Avec la première caméra Wi-Fi conçue pour les grues, l'entreprise introduit une innovation qui révolutionne le contrôle des opérations et renforce les normes de sécurité. La Remote Smart Cam - RSC n'élargit pas seulement les possibilités opérationnelles, elle offre également aux opérateurs un niveau de supervision sans précédent. Pour les grutiers travaillant dans des contextes complexes, où chaque manœuvre requiert une précision absolue, la possibilité de voir les images en temps réel, directement sur l'écran de la radiocommande V7S, garantit un contrôle immédiat et minutieux du champ d'action, permettant de travailler de façon plus efficace et consciente. La RSC permet aux opérateurs d'améliorer la visualisation de la charge levée, d'obtenir un meilleur contrôle durant la manutention des charges et de travailler en toute tranquillité, même en l'absence de lumière. Grâce à la connexion WiFi, l'opérateur peut monter la caméra au point le plus adapté en fonction du scénario opérationnel, en s'adaptant avec flexibilité aux

différentes situations de travail. Avec la nouvelle Remote Smart Cam, l'opérateur peut s'éloigner des zones critiques sans renoncer au contrôle complet des opérations. La vidéo transmise en temps réel à la radiocommande n'est pas seulement une fonction technique, mais une innovation qui connecte directement et immédiatement l'homme à la machine, en réduisant les incertitudes et en multipliant les possibilités opérationnelles. Conçu pour s'adapter facilement aux besoins de l'opérateur, le support magnétique basculant est le cœur du système. Pour une plus grande stabilité, un mécanisme de blocage permet de maintenir le cadrage fixe, garantissant ainsi des images stables, indépendamment des conditions opérationnelles. Le système est conçu pour offrir une longue autonomie et une bonne facilité de gestion. La Remote Smart Cam - RSC ne représente pas seulement une solution technique pratique, elle est la réponse à une demande du marché qui exige un niveau de sécurité et de professionnalisme toujours supérieur. Chaque détail est conçu pour répondre aux besoins réels des utilisateurs des grues au quotidien, en offrant des instruments qui améliorent non seulement la sécurité, mais simplifient et rendent plus efficace chaque opération.

AVANTAGES :

- ▶ **Visualisation améliorée**
vue claire et détaillée de la charge soulevée.
- ▶ **Contrôle accru**
permet un contrôle précis lors de la manutention des charges.
- ▶ **Fonctionnement en faible luminosité**
vue claire et détaillée de la charge soulevée.
- ▶ **Système sans fil**
élimine le besoin de câblage, garantissant une flexibilité maximale sur le terrain.
- ▶ **Sécurité de l'opérateur**
permet de s'éloigner des zones critiques tout en gardant un contrôle total.

Caractéristiques techniques :

- **Capteur** :: 1/2.7" CMOS
- **Résolution** : 1280x720
- **Angle de vision** : 100°
- **Étanchéité** : IP69K
- **Stabilisation d'image** : oui
- **Vision nocturne** : 18 led IR
- **Température de fonctionnement** : -20 / +70° C
- **Dimensions** : 72x42x52 mm
- **Portée en champ libre** : 80 m
- **Autonomie (IE800)**: 15 h



QUALITÉ FASSI : PRÉCISION ET INNOVATION COMME GARANTIE D'EXCELLENCE

Alessandro Azzola, responsable de la qualité, de la sécurité et de l'environnement chez Fassi, explique comment chaque détail du processus de production contribue à construire un produit conforme aux normes Fassi, depuis l'arrivée des matières premières jusqu'aux tests finaux.

La Pour Fassi, la qualité n'est pas un simple mot, mais une promesse silencieuse qui se renouvelle chaque jour entre ceux qui produisent la qualité et ceux qui la choisissent. C'est le mouvement précis d'un soudeur, la main qui contrôle une feuille de métal comme s'il s'agissait d'une page précieuse, c'est la pensée de ceux qui savent que chaque détail compte. Alessandro Azzola nous révèle ce que signifie produire de la qualité à ces niveaux : c'est le courage d'être rigoureux, l'ambition de ne rien laisser au hasard.

Que signifie la « qualité » pour Fassi et comment se traduit-elle dans les processus de production de l'entreprise ?

Pour Fassi, la qualité est synonyme de conformité du produit, de contrôle et de vérification continus à chaque étape de la production. Il s'agit d'un concept qui va

bien au-delà des certifications ISO 9001 et OTAN AQAP AQG-4 et qui s'étend à tous les aspects du système de l'entreprise. Chaque étape de la production, de la sélection des matériaux aux essais finaux, est rigoureusement contrôlée et certifiée afin de garantir que chaque produit est conforme aux paramètres techniques de conception. C'est notre culture de la qualité, construite au fil des ans, qui nous permet de garantir la fiabilité et la sécurité dans le temps, en maintenant les hauts standards Fassi.

Pouvez-vous nous parler du rôle du Laboratoire Qualité Fassi et de sa place dans la gestion de la qualité à long terme ?

Notre laboratoire de qualité est le cœur du contrôle de la qualité et une véritable archive de données qui nous permet de gérer la qualité à long terme. Équipé de machines de pointe, nous



effectuons des tests invasifs et non invasifs sur les matériaux, les pièces moulées et les soudures, en enregistrant systématiquement tous les résultats. Le laboratoire contribue ainsi à garantir que nos produits sont toujours conformes aux normes élevées de Fassi et nous permet d'améliorer constamment nos processus. En cas de non-conformité, nous intervenons rapidement par des actions correctives afin de maintenir le niveau de qualité attendu.

Quels types de contrôles sont effectués sur les matériaux entrants et quelle est l'importance d'entretenir des relations de travail étroites avec les fournisseurs ?

La qualité des matières premières est fondamentale pour Fassi, c'est pourquoi nous appliquons des contrôles rigoureux sur les matériaux entrants, tels que des tests de flexion, de proportion, de micrographie et de soudure pour vérifier leur qualité et leur résistance aux agents externes. Nous qualifions soigneusement chaque fournisseur et ses matériaux avant l'achat et nous continuons à contrôler la qualité des matériaux lorsqu'ils arrivent dans nos usines. La collaboration avec les fournisseurs est essentielle, car elle garantit la qualité constante des matières premières et nous permet de maintenir un contrôle strict sur le processus de production.

Quelles sont les innovations introduites dans les processus de soudure, de peinture et de contrôle de l'huile pour améliorer encore plus la qualité et la durabilité des grues Fassi ?

La qualité est synonyme de vérification et de contrôle continus des processus qui nous sont propres, tels que la soudure, la peinture et le contrôle de l'huile. En ce qui concerne la soudure, nous approuvons tous les matériaux entrants et nous qualifions les tôles, qui sont spéciales et ont une limite élastique élevée. Avant d'être utilisés, ces tôles et matériaux d'apport sont soumis à une série de tests, notamment des tests de flexion, de proportion, de micrographie et de soudage, afin de garantir leur fiabilité. La peinture, également considérée comme un processus spécial, implique l'approbation des ingrédients et des tests de résistance rigoureux, y compris des tests UV, pour la conservation de la couleur et de la brillance,



ainsi que la résistance à la corrosion. Enfin, le contrôle de l'huile est crucial, car le système hydraulique de la grue dépend de l'huile. Nous effectuons des tests approfondis pour détecter toute contamination, aussi bien dans l'huile achetée que dans les composants de la grue au cours des essais finaux, afin de garantir l'efficacité maximale du circuit hydraulique.

Comment Fassi utilise-t-elle la technologie et l'innovation pour garantir des normes de qualité élevées et constantes ?

L'utilisation de la technologie fait partie intégrante de notre système de qualité. Nous utilisons des outils informatiques avancés pour contrôler et enregistrer les données en temps réel, en recueillant des informations tout au long du cycle de production et en garantissant un contrôle complet à chaque étape. Ce système nous permet de réagir rapidement à toute anomalie et de maintenir des normes élevées, en veillant à ce que chaque étape de la production soit conforme aux exigences techniques et de traçabilité.

Quel est le processus de vérification finale des grues Fassi et comment les tests sont-ils effectués ?

À la fin de la phase d'assemblage, chaque grue est

soumise à une inspection complète et à un essai détaillé, qui comprend des contrôles technico-fonctionnels sur les composants hydrauliques et électroniques. Nous utilisons une liste de contrôle détaillée pour vérifier le fonctionnement et l'étalonnage, afin de nous assurer que tout est parfaitement calibré avant l'expédition au client. Grâce à la précision et à la rigueur appliquées dans toutes les phases précédentes, l'essai devient une formalité qui garantit à nos clients un produit conforme et fiable.

La certification des opérateurs internes et externes est un point clé. Quelle est l'importance de ce programme pour la qualité des produits ?

La certification des opérateurs de soudage est essentielle pour maintenir nos normes de qualité élevées. Chaque soudeur est qualifié selon les normes de l'entreprise et obtient une licence qui certifie ses compétences, ce qui garantit que chaque travail est effectué avec un maximum de précision et de sécurité.

La qualité du travail de chaque opérateur fait partie intégrante de la qualité globale de nos grues et contribue à maintenir notre réputation de fiabilité.

TEST EN CHAMBRE CLIMATIQUE

Les composants électroniques des grues Fassi sont testés pour résister à des températures extrêmes, de -40°C à +70°C, afin de garantir des performances fiables. Les tests incluent la résistance à la poussière, à l'eau (jusqu'à IP65), aux vibrations, aux rayons UV et à l'ozone, ce qui garantit la fonctionnalité même dans des environnements défavorables.

CONTAMINATION PAR L'HUILE

La contamination de l'huile, qui est à l'origine d'environ 80 % des défaillances des systèmes hydrauliques, est évitée grâce à des tests rigoureux de filtrabilité et à des microscopes qui détectent les particules telles que le fer et l'aluminium. La classe de contamination atteint le niveau 21/16/12 ISO 4406, une référence d'excellence.

CONTRÔLES DE SOUDURE

Pour garantir l'intégrité structurelle, Fassi effectue des tests de flexion, de traction et de macrographie sur les soudures, en analysant les zones de base fusionnées, affectées par la chaleur et non altérées. Cette approche garantit la stabilité et la résistance des joints.

CONTRÔLES DE LA PEINTURE

La peinture des grues est contrôlée pour garantir la durabilité et l'uniformité de la couleur, avec des spectrophotomètres qui mesurent sa précision ($\Delta E \leq 1,5$). Des tests au brouillard salin et aux UV, d'une durée minimale de 1000 heures, garantissent la brillance et la résistance.

ANALYSE MICROGRAPHIQUE DES MATÉRIAUX

L'analyse micrographique permet d'optimiser les propriétés mécaniques des alliages métalliques, en classant les structures telles que la ferrite, la perlite et la martensite. Cette approche garantit que les alliages sont adaptés aux normes de résistance élevées exigées par Fassi.

KLUYTMANS SERVICE: LA PASSION NÉERLANDAISE POUR FASSI



#KluytmansService



Du premier contrat à un partenariat destiné à laisser sa marque : comment Harry Kluytmans et son équipe ont conduit Fassi à la conquête du marché néerlandais des grues.

Kluytmans Service
Julesverneweg 100, 5015 BM Tilburg



www.kluytmansservice.nl

Il y a des dates qui marquent un début, mais aussi un engagement.

Le 25 janvier 2024, Harry Kluytmans signe un contrat qui donne une nouvelle orientation à l'avenir de l'entreprise Kluytmans Service. Quelques mois plus tard, le 30 mai, un événement organisé à Tilburg officialise cette alliance : une journée dédiée aux revendeurs néerlandais, au cours de laquelle Fassi, Marrel et Cranab se présentent non seulement comme des marques, mais aussi comme des promesses d'innovation. Dès lors, une collaboration destinée à redéfinir le marché néerlandais des grues a pris forme.

« Nous avons choisi Fassi parce qu'elle figure parmi les trois premiers fabricants au monde », déclare Harry Kluytmans avec fierté. Ce choix n'a pas été motivé uniquement par le prestige, mais aussi par la vision. « Les nouvelles grues TECHNO représentent une avancée extraordinaire qui nous a convaincus de leur potentiel. L'innovation technologique et la fiabilité sont les pierres angulaires de ce partenariat, mais ce qui rend cette collaboration unique, ce sont les valeurs partagées : la qualité, la flexibilité, la passion pour le produit et une approche commerciale qui place le client au centre de tout.

« Nous sommes sur la même longueur d'onde que Fassi », ajoute Harry. Le premier succès ne s'est pas fait attendre. « Nous avons annoncé à un client fidèle la grande nouvelle de devenir importateur Fassi et il nous a immédiatement serré la main



pour acheter deux grues Fassi ». Un moment d'émotion, comme le décrit Harry, qui représente plus qu'une vente : c'est la confirmation d'une confiance mutuelle et la promesse d'un long voyage ensemble.

Le marché néerlandais, toujours attentif à la qualité et au prix, a trouvé en Fassi un allié idéal. Kluytmans Service, déjà connu pour ses grues montées sur des camions lourds, s'efforce à présent de s'étendre au segment des grues plus petites. Des secteurs tels que la construction, les travaux routiers et hydrauliques, l'énergie et la défense font de plus en plus appel aux solutions Fassi.

Quels sont les modèles les plus populaires ? « Les grues lourdes, entre 90 et 150 tonnes-

mètres, sont particulièrement fortes sur le marché aujourd'hui », explique Harry. « La gamme TECHNO, avec le profil X-Design des rampes d'extension et secondaires et l'électronique avancée FX990, représente une excellente opportunité d'entrer sur le marché de manière décisive ».

Mais quel est le secret de Kluytmans Service ? « Nous offrons une combinaison unique : La qualité et le service Fassi, combinés à notre réseau de concessionnaires et à une approche qui rend le processus d'achat d'une grue sur camion aussi simple que possible pour le client. » Avec une couverture nationale garantie par 10 concessionnaires et une équipe de 20 personnes au siège de Tilburg, Kluytmans

Service se positionne comme un point de référence solide et fiable. Pour l'avenir, Harry Kluytmans prévoit une collaboration toujours plus étroite avec Fassi, Marrel et Cranab.

« Ces marques sont essentielles pour nous. Et puis il y a mes deux fils, qui travaillent dans l'entreprise et qui prendront un jour ma relève. C'est l'avenir », dit-il avec un sourire qui trahit la fierté d'un père et d'un entrepreneur.

S'il devait décrire Fassi en un mot, Harry n'aurait aucun doute sur ce que ce serait : « Avenir ». Car lorsque la passion, l'innovation et la vision se rencontrent, l'avenir n'est pas seulement un espoir, mais une certitude.

KLUYTMANS SERVICE

Kluytmans Service BV a été fondée il y a près de 50 ans et aujourd'hui, la troisième génération de la famille Kluytmans est déjà activement impliquée dans son travail. La force de l'entreprise réside dans sa capacité à collaborer et à créer des relations durables, que ce soit avec les clients ou les employés. L'approche informelle, typique d'une entreprise familiale, est combinée à une gestion professionnelle : des lignes de communication directes, des contacts

personnels stables et une flexibilité que les clients apprécient particulièrement. Grâce à une équipe d'experts dévoués, Kluytmans Service garantit un service impeccable, une qualité élevée, une sécurité opérationnelle, de faibles coûts d'entretien et des prix compétitifs. Aujourd'hui, l'entreprise est un acteur clé sur le marché des grues sur camion, tout en conservant ses valeurs familiales.

Points forts :

- Près de 50 ans d'expérience dans le secteur.
- Entreprise familiale de troisième génération.
- Un réseau de 10 concessionnaires avec une couverture nationale aux Pays-Bas.
- Une équipe de 20 experts au siège de Tilburg.
- Qualité élevée, sécurité opérationnelle et prix compétitifs.
- Relations directes et personnelles avec les clients et les concessionnaires.



L'INNOVATION AMPLI'DRIVE

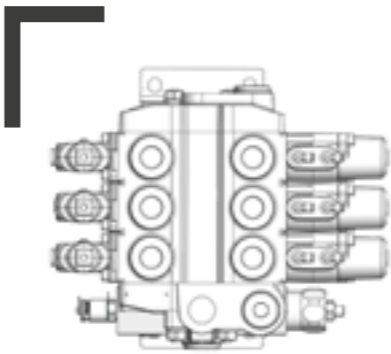
Découvrez la nouvelle façon d'utiliser le crochet
Ampliroll® d'une capacité de 14 à 26 tonnes.



L'équipe Marrel a le plaisir de vous présenter une nouvelle gamme de commandes et de distributeurs pour les crochets Ampliroll® d'une capacité de charge de 14 à 26 tonnes. Choisir les configurations Ampli'Drive HIGH, c'est s'équiper d'une solution complète et innovante, conçue pour optimiser l'efficacité du système Ampliroll®. Avec une large gamme de systèmes hydrauliques et de contrôle, compatibles avec les modèles télescopiques et articulés des gammes S, SL et LP avec des capacités de charge de 14 à 26 tonnes, les configurations Ampli'Drive HIGH offrent une polyvalence idéale pour s'adapter aux différentes exigences opérationnelles. Le confort de l'opérateur est une priorité : avec cinq versions de commandes personnalisées et ergonomiques, l'utilisation du crochet devient rapide et satisfaisante, en

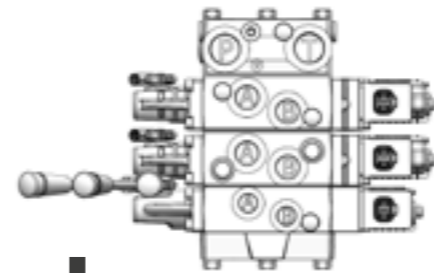
réduisant les efforts et en augmentant la précision des manœuvres. Chaque commande est conçue pour garantir une expérience utilisateur fluide et intuitive qui s'adapte parfaitement au rythme de votre travail. Enfin, la puissance est la marque de fabrique des packs Ampli'Drive HIGH. Grâce au robuste châssis à oscillation libre Marrel, reconnu pour sa fiabilité, vous obtenez une capacité de levage inégalée. Ce système, qui identifie les installations Marrel, permet d'aborder les charges les plus lourdes avec efficacité et sécurité, en offrant des performances qui font la différence. **Avec Ampli'Drive HIGH, chaque opérateur peut compter sur un pack conçu pour répondre à ses besoins exacts.** Polyvalence, ergonomie et puissance : une solution unique et sur mesure.

VALVE DIRECTIONNELLE



EASY+

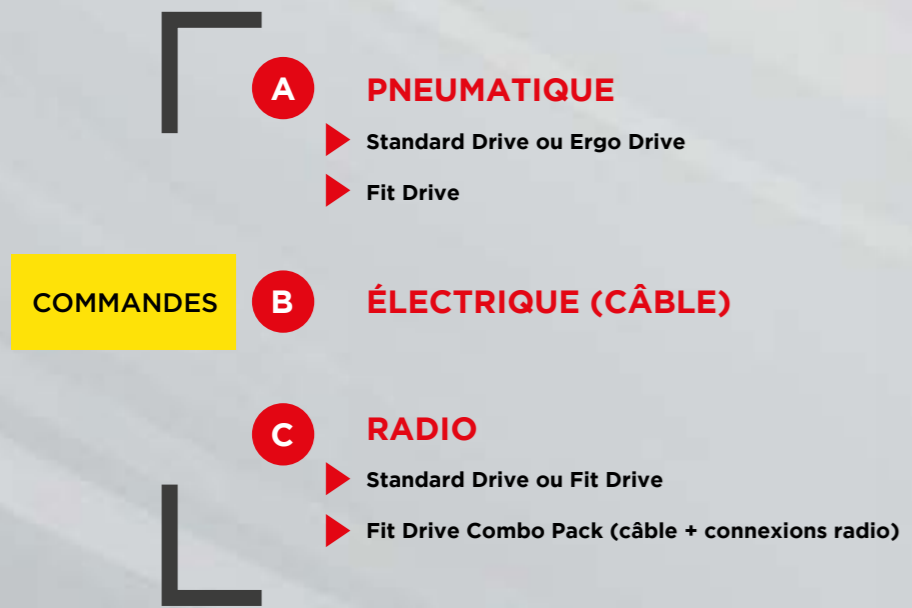
Cette solution propose un distributeur à commande pneumatique ou électropneumatique avec un débit de 90 L/min pour toutes les fonctions, garantissant fiabilité et facilité d'utilisation. Elle est idéale pour ceux qui recherchent un système efficace et pratique.



NOUVEAU SOFT POWER

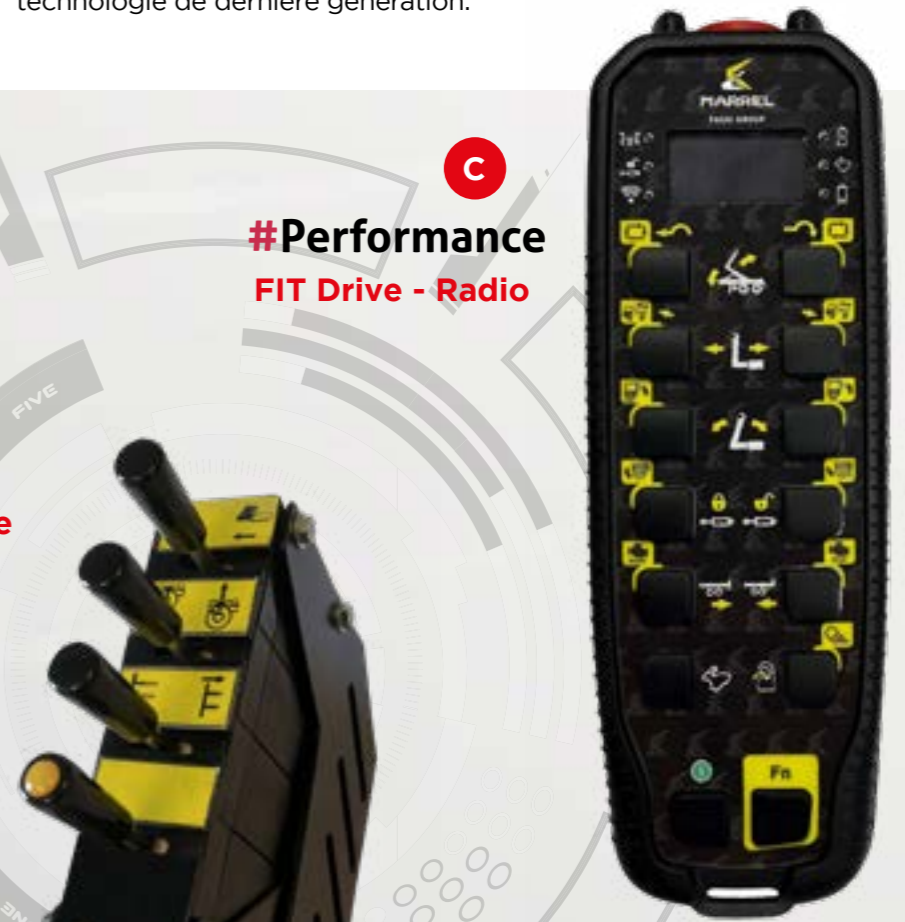
L'option innovante avec un distributeur à commande électronique qui offre un débit allant jusqu'à 120 L/min et un mouvement proportionnel, garantissant un contrôle plus précis et plus fluide. Ce système avancé est conçu pour ceux qui veulent maximiser les performances avec une technologie de dernière génération.

Ampliroll® HIGH PACKS



#Innovation
FIT Drive - Electrique

#Robustesse
ERGO Drive pneumatique



#Performance
FIT Drive - Radio

marrel.com



TL12 LA NOUVELLE CRANAB TL12 : UNE GRUE POLYVALENTE ET COMPACTE

Cranab®
FASSI GROUP



#Cranab

La TL12 est disponible en deux versions, avec une flèche télescopique simple ou double, conçue pour fonctionner dans des espaces réduits sans compromettre la puissance et la fiabilité.

Cranab continue d'innover dans le domaine des solutions de levage en présentant la nouvelle TL12, une grue conçue pour répondre aux besoins du secteur forestier. Il ne s'agit pas d'une simple grue, mais d'une solution polyvalente et puissante, conçue pour offrir efficacité et fiabilité aussi bien sur les camions que sur les remorques de copeaux de bois. Grâce à un design compact et à des innovations technologiques ciblées, la TL12 se distingue par ses performances élevées et son adaptabilité dans différentes situations opérationnelles. **Deux versions pour chaque exigence de chargement : Le TL12 est disponible en deux versions : le TL12.2, équipé d'un double bras télescopique et capable de s'étendre jusqu'à 9,7 mètres, et le TL12.1, équipé d'un simple bras télescopique et d'une extension de 8,1 mètres. Les deux versions ont été conçues pour s'adapter aux exigences de chargement les plus strictes, tout en conservant des dimensions compactes et en facilitant l'utilisation même dans les espaces restreints.** La longueur minimale du TL12 avec le bras à l'horizontale est de 6,48 mètres, avec une hauteur maximale de seulement 2700 mm pour la version TL12.2 et 2726 mm pour la version TL12.1. La TL12 introduit un nouveau système de connexion entre les bras qui, grâce

à sa conception innovante, a permis de réduire la hauteur totale de la grue et d'augmenter le couple de levage. Cette innovation, en plus de réduire les frottements, rend la grue plus efficace et plus robuste, prête à relever les défis d'un chargement intensif, même dans des conditions difficiles.

La TL12 a été conçue pour faciliter et accélérer la maintenance. Les principales conduites hydrauliques sont intégrées à l'intérieur de la flèche et celles du second cylindre sont protégées par un couvercle externe. Le système de protection ne réduit pas seulement le risque de dommages, mais permet également des interventions rapides et sûres, avec un accès facile pour les opérateurs par exemple lors de l'entretien des conduites.

La pointe de la grue a également été optimisée : sa nouvelle conception en angle et à section ouverte, avec des renforts latéraux, réduit le risque d'endommagement des tuyaux hydrauliques, en particulier lorsqu'ils sont utilisés dans des positions compliquées. Toutes ces innovations garantissent une plus grande liberté et une meilleure efficacité de travail, ce qui rend la TL12 idéale pour les opérations intensives, même dans les espaces restreints.



TL12.1

- Extension maximale : 8,1 mètres
- Capacité de levage : 115 kNm
- Portée hydraulique maximale : 1,61 mètres

TL12.2

- Extension maximale : 9,7 mètres
- Capacité de levage : 109 kNm
- Portée hydraulique maximale : 3,22 mètres

CRANAB SIGNE UN CONTRAT HISTORIQUE AVEC LE GROUPE SETRA : 2 GRUES FC13 POUR LA SCIERIE DE MALÅ



Cranab a récemment signé un contrat important avec le Groupe Setra pour la fourniture de 12 grues FC13 à la scierie de Malå en Suède. Ce projet fait partie d'un plan de modernisation de la scierie, soutenu par un investissement d'un demi-milliard de couronnes suédoises (SEK), qui vise à améliorer l'efficacité opérationnelle et la capacité de production

de l'usine. Cette commande est la plus importante jamais passée auprès de Cranab pour un seul site. Les grues FC13, conçues pour garantir la fiabilité et la précision des opérations de levage, ont déjà été livrées et leur installation dans la scierie est prévue pour 2025. L'accord avec le Groupe Setra confirme la position de Cranab

en tant que fournisseur leader de solutions avancées pour le secteur forestier, renforçant encore sa présence dans les installations industrielles haut de gamme.



L'INGÉNIERIE D'UNE BENNE : UN CONCENTRÉ DE TECHNOLOGIES

D'abord perçue comme un simple conteneur, la benne est en fait un produit extrêmement adaptable et hautement technique.

Chez Forez-Bennes, chaque benne est plus qu'un simple conteneur : elle est conçue pour répondre aux exigences et aux attentes spécifiques de chaque client. Qu'il s'agisse de transporter des matériaux inertes, des blocs de roche, de l'asphalte, des palettes ou des déchets de toutes sortes, chaque utilisateur a des besoins et des contraintes uniques liés à son activité. Nos bennes sont conçues sur mesure pour allier robustesse, durabilité et fonctionnalité, offrant ainsi des solutions parfaitement adaptées aux réalités opérationnelles. Les phases de conception et d'intégration d'une benne sur un véhicule sont des processus complexes. **Le bureau d'études de Forez-Bennes travaille en étroite collaboration avec chaque client pour assurer une parfaite compatibilité avec les autres équipements du véhicule, tels que la grue.** La phase de conception est essentielle pour que chaque benne s'adapte aux spécificités du véhicule (empattement, répartition de la charge, etc.) et respecte les réglementations en vigueur. Grâce à cette expertise technique, nous sommes en mesure d'adapter précisément la benne au châssis, en assurant la compatibilité avec les autres équipements et l'harmonie de la carrosserie.

Depuis 2020, Forez-Bennes s'est doté d'un département R&D dédié aux nouvelles technologies, imaginant et développant des solutions innovantes qui améliorent non seulement la sécurité des opérateurs, mais aussi la facilité d'utilisation des équipements. Forez-Bennes propose ainsi des chariots toujours plus performants et ergonomiques, apportant une réelle valeur ajoutée à ses clients.



FOREZ-BENNES présente une grue basculante bidirectionnelle 100% électrique

Ce projet, basé sur de nombreuses innovations technologiques développées par Forez-Bennes, optimise la consommation d'énergie et minimise les émissions sonores. Pour l'utilisateur, le produit est fonctionnel, sûr et pratique. Une vraie réussite !

ELECTRONIQUE DE BORD :

Contrôle et commande par l'interface homme-machine. Forez-Bennes propose désormais des solutions brevetées de suivi en temps réel de l'état des équipements sur les véhicules lourds, avec deux systèmes phares : GécC et Konnect.

KONNECT®

est une solution sans fil utilisant des capteurs autonomes et la technologie radio LoRa (plus fiable que le Bluetooth pour cette application). Simple et rapide à installer, il permet de contrôler en permanence les équipements nécessaires, comme la position des hayons élévateurs. L'écran en cabine fournit des avertissements visuels et sonores pour alerter l'utilisateur de toute situation non conforme. Grâce au bus CAN, il est



également possible d'interagir directement avec les commandes du camion, par exemple en limitant sa vitesse en cas d'alerte. **GÉC®** est un système plus ergonomique qui permet au conducteur de suivre en 3D et en temps réel la position des équipements mobiles installés sur le véhicule (portes, protections latérales, stabilisateurs ou grues). Là encore, des alertes visuelles et sonores sont automatiquement déclenchées lorsque des risques sont identifiés. Le conducteur est également en mesure de reconnaître les anomalies. Le système GécC intègre un journal des événements pour assurer une traçabilité complète des opérations.



FASSI, MARREL ET VOLVO : EFFICACITÉ ET FLEXIBILITÉ AU SERVICE DE PETER WANKER

Un projet sur mesure qui allie la technologie du F545RA.2.27 xe-dynamic, le système de levage à crochet Marrel et la solidité d'un véhicule Volvo. Grâce à l'expérience de Kogler et à la mise en place de Leitner Fahrzeugbau, l'entreprise Wanker se distingue par sa polyvalence et son efficacité dans tous les domaines opérationnels.

Dans une entreprise comme celle de Peter Wanker, la flexibilité n'est pas un luxe, mais une nécessité. Située à Ampass, au cœur du Tyrol, cette entreprise familiale fondée en 1995 exerce des activités très diverses : grutage, terrassement, montage de vitres, transports spéciaux et négoce de ferraille. Chaque tâche comporte des défis différents, et pour les relever, il faut disposer d'un équipement polyvalent et fiable. Ce besoin a conduit au choix d'un Volvo FMX 500 équipé d'une grue xe-dynamique Fassi F545RA.2.27 et d'un système d'élévation à crochet Marrel AL20PAS. Cette combinaison sur mesure est le résultat d'une collaboration entre Kogler Krantechnik, concessionnaire Fassi pour le marché autrichien et Leitner Fahrzeugbau,

qui s'est chargé de l'installation du véhicule. L'objectif était clair : créer un véhicule capable de répondre à toutes les exigences opérationnelles de l'entreprise Wanker, en accordant une attention particulière à la polyvalence et à l'efficacité. La grue xe-dynamique Fassi F545RA.2.27 a été choisie pour ses caractéristiques avancées, parmi lesquelles le JIB extensible, le treuil V20 et la commande XP, qui garantissent précision et rapidité même dans des situations complexes. Patrick Leitner, responsable de l'installation, déclare : « Lorsque Kogler nous a proposé ce projet, nous en avons immédiatement compris la portée. Grâce à un dialogue direct avec le client et à une parfaite synergie avec Kogler, nous avons pu exploiter au maximum l'espace disponible sur



Kogler Krantechnik
Kranstraße 1, 9063 Maria Saal, Autriche

www.kogler-krantechnik.at

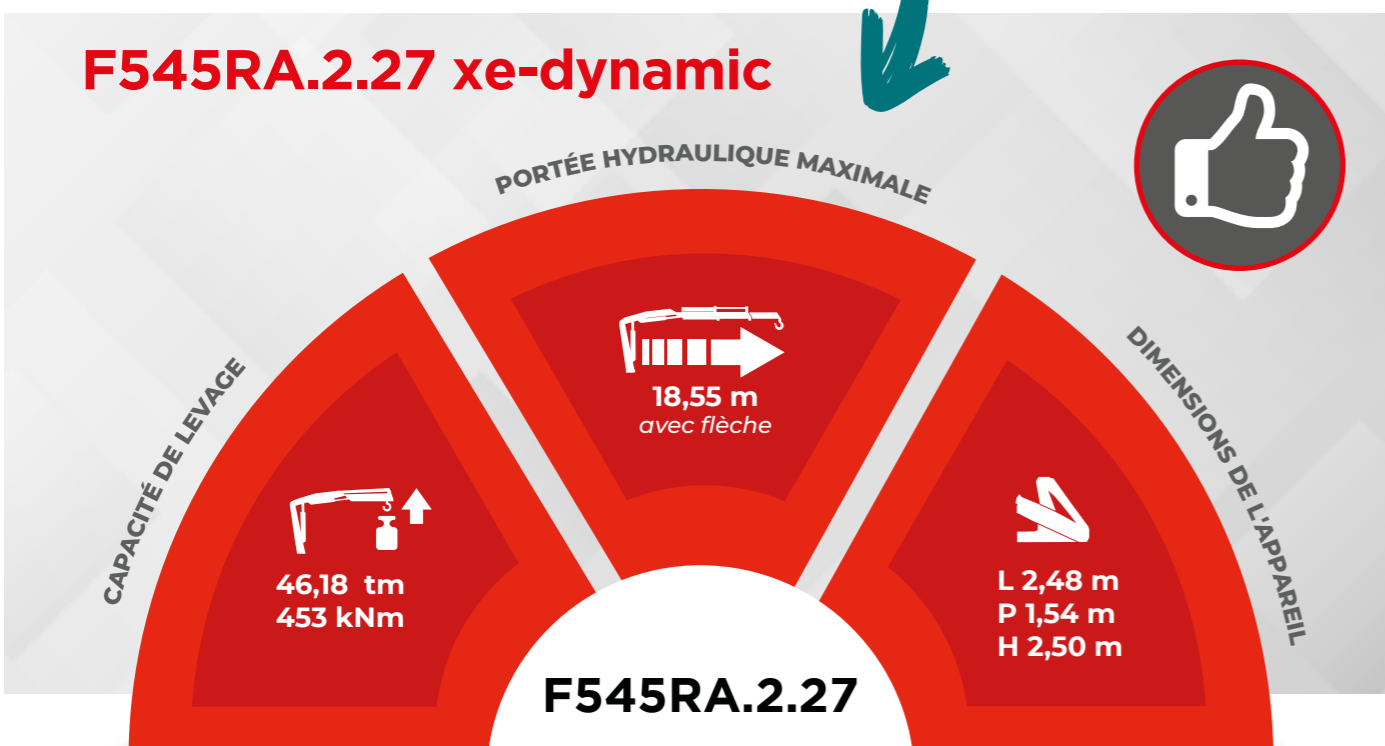




le véhicule, en positionnant les accessoires de manière à ce qu'ils soient toujours fonctionnels ». Le système de levage à crochet Marrel AL20PAS a ajouté un niveau supplémentaire de flexibilité, permettant l'utilisation de conteneurs de différentes tailles en fonction des besoins opérationnels. La grue, quant à elle, se distingue par son faible poids, qui lui permet de maintenir une capacité de charge élevée sans compromettre la robustesse et la stabilité. Grâce au treuil V20, la Fassi F545RA est parfaite pour des opérations rapides et efficaces, comme les travaux de charpenterie et la manutention sur les chantiers. Dans les situations qui requièrent de la précision, la combinaison du JIB extensible et du crochet surélevé permet d'atteindre des distances considérables, idéales pour positionner les vitres à l'aide de manipulateurs. La capacité de levage élevée, combinée au contrôle XP, assure la gestion de charges lourdes telles que des excavateurs ou des matériaux encombrants.

La grue s'adapte facilement aux différentes situations de travail, grâce aux lignes auxiliaires jusqu'à l'extrémité de la flèche et au système Quickblock, qui permet de changer rapidement les différents accessoires hydrauliques en fonction des levages. Enfin, le système de levage à crochet Marrel AL20PAS, avec son mécanisme télescopique et articulé, permet de manipuler des conteneurs d'une longueur allant jusqu'à 6100 mm, ce qui offre une polyvalence supplémentaire.

F545RA.2.27 xe-dynamic



Kogler Krantechnik

Kogler Krantechnik est une entreprise flexible et dynamique dans le secteur du levage et des technologies de manutention des marchandises en transit par la route. Grâce aux dizaines d'années d'expérience de son personnel et à la formation continue, Kogler Krantechnik est toujours à la pointe de la technologie dans la création d'installations de grues et est en mesure de répondre aux besoins de ses clients dans des délais très courts. Kogler Krantechnik GmbH, dont le siège se trouve à Maria Saal, est le premier point de référence en Autriche pour les grues de chargement, les grues à bois et les grues de recyclage, les systèmes de levage à crochet et les mini-grues. En collaboration avec le groupe Fassi, nous distribuons des grues de toutes tailles.

Peter Wanker n'est pas un inconnu dans le monde des grues Fassi : dans le passé, il avait déjà utilisé un modèle F305, dont il avait apprécié la fiabilité et les performances, ainsi que l'assistance technique de Kogler Krantechnik. Le choix du F545RA.2.27 xe-dynamic a été une évolution naturelle, comme l'explique Wanker lui-même : « Dès le départ, l'objectif était de concevoir un outil de travail aussi polyvalent et universel que possible. Nous avons poursuivi cet objectif dans le choix des composants, tels que la grue, le véhicule et l'équipement et avec nos partenaires, nous l'avons atteint avec succès. Nous sommes plus que satisfaits du résultat ».

Ce projet démontre que la synergie entre les technologies de pointe, l'expérience et la collaboration peut créer des solutions personnalisées, capables de relever n'importe quel défi avec efficacité et fiabilité.



FASSI GROUP



10 | Juin 2025

 fassigroup.com

LIFTING TOMORROW

International Information Magazine of the FASSI GROUP



Nous vous attendons

**25-27 sept.
2025**

FASSI