

LIFTING

TOMORROW

International Information Magazine of the **FASSI GROUP**



- TECNOLOGÍA
- INNOVACIÓN
- INVESTIGACIÓN
- IDENTIDAD
- GRUPO
- SEGURIDAD
- CONTROL
- PRODUCTO

IDENTIDAD Y CRECIMIENTO

Grupo Fassi, un mundo de oportunidades

La nueva F345RB xe-dynamic

El nuevo modelo de la gama media de Fassi mejora las relaciones de peso/potencia y de tara, lo que beneficia la versatilidad

Fassi y Scania

Fassi Gru participa en el proyecto Gryphus, por el cual se suministrarán 2037 camiones Scania al ejército de los Países Bajos

Un patrocinio de oro puro

Fassi Gru patrocina a Sofia Goggia, medallista de oro olímpica. Lea nuestra entrevista con la campeona italiana de esquí

Comparta con nosotros fotografías de grúas Fassi en el trabajo



Las grúas Fassi funcionan por todo el mundo en lugares y sectores nuevos y diferentes. Historias que hablan a través de las imágenes que proceden de concesionarios y clientes en los cinco continentes y que se van publicando todo el año en Instagram. En esta sección hemos seleccionado y compartido algunas.

01



02



03



04



#FassiCrane



01_CHESAKL
Estados Unidos

02_FASSI UK
Inglaterra

03_TRANSGRUAS
Colombia

04_MEMOLI TRASPORTI
Italy

Ser un grupo, por dentro y por fuera



El año 2018 acaba de terminar y los primeros meses de 2019 han confirmado el crecimiento del Grupo Fassi en varios frentes, tanto respecto al volumen, como a la distribución y la marca, gracias a la reciente adquisición de la empresa francesa ATN Platforms.

El concepto de grupo se traduce en un proceso que es muy sencillo cuando se trata de definir objetivos, pero muy complejo y estimulante a la hora de obtenerlos, teniendo en cuenta las diferentes dinámicas que delimitan esta importante evolución.

Vamos a establecer algunos puntos de referencia de ese camino. En primer lugar, deben tenerse en cuenta dos puntos de vista: el que mira hacia dentro y el que mira hacia fuera.

Desde fuera hacia dentro, el grupo representa una serie completa de oportunidades en mercados internacionales para satisfacer las necesidades variadas de sus situaciones específicas y distintas, incluida la demanda creciente de soluciones personalizadas y orientadas al cliente.

Además, nunca puede decirse que un grupo lo es si no recibe reconocimiento externo, si el mundo no le da la bienvenida y comprende completamente su identidad y los servicios que puede ofrecer dentro de su amplia estructura.

Si invertimos esta perspectiva y miramos de dentro hacia fuera, está claro que el éxito del grupo está vinculado a los logros de personas que pueden ampliar sus esferas particulares y abrirlas a un entorno más amplio, repleto de nuevos significados.

Pensar hacia fuera implica proclamar un nuevo sentimiento de pertenencia y, por encima de todo, ser consciente de la importancia de compartir experiencias, esfuerzos y oportunidades: de marketing a ventas, de distribución a logística, de la cadena de suministro a compras, del diseño a la investigación y a la transferencia de tecnología.

Junto al tema del doble punto de vista debe recordarse lo importante que es la idea de estar vinculado por valores fundacionales: diversidad de identidades, un sentimiento específico de pertenencia, compartir, organización, fuerza y apoyo.

Formar un grupo tiene unos fundamentos y resultados muy concretos y, sin embargo, no debe pasarse por alto el hecho de que ser un grupo es también algo inmaterial e intangible. Es un sentimiento profundo, una concienciación, un viento nuevo que nos impulsa hacia nuevos horizontes. Es la extraordinaria realización de un alma colectiva.

Destacados



P. 14

Grúas y camiones hablan entre sí con FX-Link

El proyecto se llevó a cabo en colaboración con Volvo Trucks Italia y supondrá el desarrollo de nuevas funciones integradas grúa-camión



P. 22

El primer siglo de Marrel

Entrevista con el director general Jérôme Semay sobre este importante hito, los nuevos productos y la nueva sede central



P. 28

Cranab invierte en su crecimiento

El director general de Cranab Anders Strömgren explica todas las inversiones que ha planificado la empresa para 2019



P. 40

Fassi llega a Bolivia

La nueva colaboración con San Jorge Srl ha llevado los productos Fassi al país sudamericano por primera vez

- p.06 La nueva F345RB xe-dynamic se ha presentado en Bauma
- p.10 Seguridad y control impulsan las innovaciones de Fassi
- p.14 Grúas y camiones se comunican entre sí con FX-Link
- p.18 Scania, colaborador de Fassi, suministra camiones al ejército de los Países Bajos
- p.22 Los primeros 100 años de Marrel en productos y nueva sede central
- p.28 Cranab invierte en maquinaria, ampliaciones y nuevos productos
- p.32 Las grúas Fassi se convierten en fotografías de arte con la École de Condé de Lyon
- p.36 Fassi patrocina a una Goggia "de oro"
- p.40 Fassi llega a Bolivia con San Jorge Srl
- p.44 Fassi Sverige conquista el mercado



bauma

❤️ #F345RB



LA NUEVA F345RB XE-DYNAMIC SE HA PRESENTADO EN BAUMA

El nuevo modelo de la gama media de Fassi mejora las relaciones peso/potencia y de tara, lo que beneficia a la versatilidad y aporta valores que son especialmente importantes para el sector de la construcción

En la feria Bauma, Fassi ha anunciado tres modelos nuevos que pertenecen a las categorías de **elevación 29 tm, 31 tm y 33 tm**. Estas grúas son perfectas para la distribución de materiales de construcción y para todas las operaciones que **necesitan versatilidad, tamaño compacto y un peso ligero**.

La **F345RB xe-dynamic** será el **primer modelo que se comercializará, una importante innovación en la categoría de elevación de 33,2 tm**.

De hecho, la grúa está equipada con una nueva sección decagonal de las prolongas de extensión telescópica y presenta una reducción del peso de la grúa en comparación con la solución hexagonal utilizada en otros modelos de grúas Fassi. La F345RB xe-dynamic está dotada de rotación continua en una quinta rueda y está disponible en 6 versiones, desde 2 hasta 8 extensiones, y con todas las combinaciones de jib como en los

#

#liftingtomorrow
#elevarelmañana
#fassicranes
#grúasfassi
#F345RB
#bestperformances
#mejoresprestaciones
#versatility
#versatilidad
#dynamic
#dinámica
#bauma2019
#compact
#compacta

TECHNO CHIPS

FX500 Fassi Electronic Control control	FWD Fewer Welds Design strength
* FSC Fassi Stability Control control	UHSS Ultra High Strength Steel strength
* CPM Crane Position Monitoring control	CQ Cast Quality strength
* ADC Automatic Dynamic Control control	MPES Multi Power Extension System performance
* D850 Digital Multifunction Distributor Bank control	XF Extra Fast performance
D900 Digital Multifunction Distributor Bank control	XP Extra Power performance
* GAS Grab Automatic Shake control	FL Full Lift performance
* ME Manual Extension control	OHT Outrigger Hydraulic Tilt performance
* OTC Oil Temperature Control control	FS Flow Sharing performance
RCH/RCS Radio Remote Control control	PROLINK Progressive Link performance
IOC Internet of Cranes service	

* Compulsory for the European market

modelos Fassi de la misma categoría. El equipamiento electrohidráulico también es muy completo e incluye los sistemas ADC (Automatic Dynamic Control, control automático de la dinámica), el distribuidor hidráulico digital D850, la unidad de control FX500, la unidad de radiocomando RCH/RCS de serie (V7RRC opcional), FSC (Fassi Stability Control, control de estabilidad Fassi), CPM (Crane Position Monitoring, supervisión de la posición de la grúa), FS (Flow Sharing, distribución de flujo), XF (Extra Fast, rapidez extra), MPES (Multi Power Extension System, sistema de extensión multipotencia), XP (Extra Power, potencia extra), y ProLink (Progressive Link, biela progresiva).

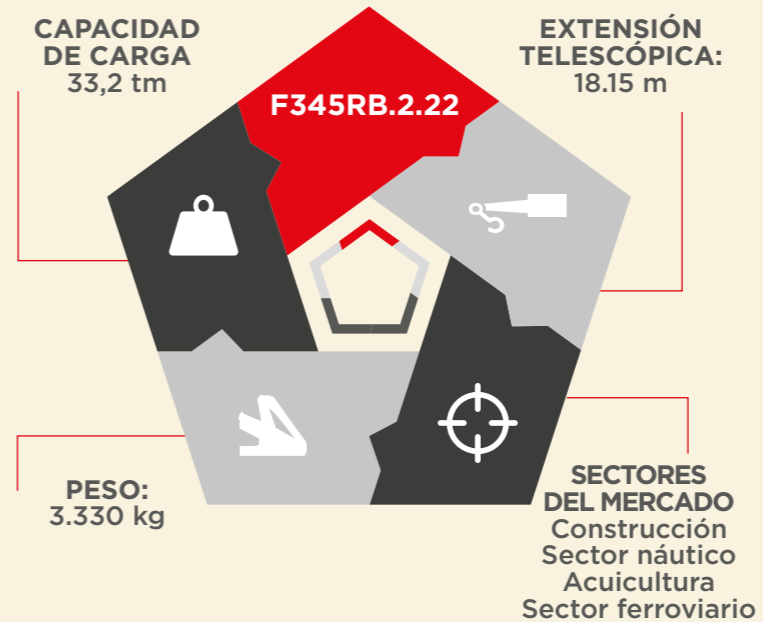
En comparación con modelos anteriores, presenta una mejora de las relaciones peso/potencia y de tara, lo que beneficia a la versatilidad de la grúa cuando se distribuyen materiales de construcción, lo que normalmente es la aplicación más importante para esta categoría de grúa. Sin embargo, no hay que olvidar que las dimensiones compactas, el peso limitado y la versatilidad de uso hacen que las grúas articuladas sean perfectas para una amplia gama de aplicaciones en sectores que, aunque quizá se definan como nicho de mercado, las consideran elementos irremplazables en los vehículos en que se montan. Es el caso, por ejemplo, de los sectores náutico, de la acuicultura y ferroviario, por citar algunos.



SECCIÓN DECAAGONAL DE LOS BRAZOS DE EXTENSIÓN TELESCÓPICA

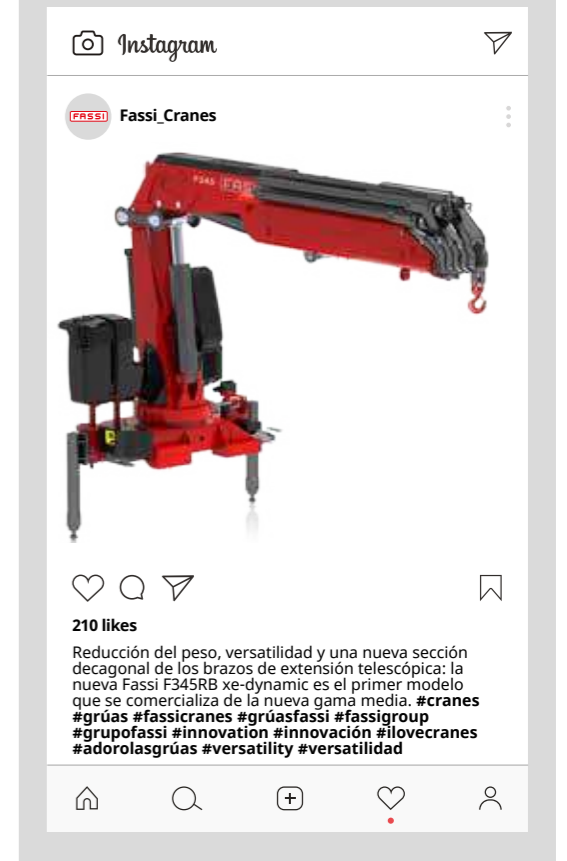
Esta solución distribuye mejor las fuerzas entre la zapata guía y la barra y reduce el grosor de esta última, con una reducción en el peso de la propia grúa de un 15 %. Esta nueva solución también permite mantener las zapatas guía sin tener que quitar los brazos retráctiles ni ajustar las correderas laterales.

CARACTERÍSTICAS DE LA GRUA:



CARACTERÍSTICAS de F345RB xe-dynamic

1. NUEVA SECCIÓN DECAAGONAL DE LOS BRAZOS DE EXTENSIÓN TELESCÓPICA
2. MEJORA DE LA RELACIÓN PESO/POTENCIA
3. COMPLETO EQUIPAMIENTO ELECTRO HIDRÁULICO
4. VERSATILIDAD DE USO





#FassiInnovation

SEGURIDAD Y CONTROL IMPULSAN LAS INNOVACIONES DE FASSI

Fassi Gru trabaja mirando hacia el futuro,
siguiendo el camino de la innovación
digital y la ingeniería mecatrónica,
introduciendo aplicaciones y tecnologías
que ayudan al operario en su trabajo



LA INNOVACIÓN PARA FASSI

- El operario está en el centro de las decisiones de diseño
- Desarrollo de interfaces hombre-máquina cada vez más intuitivas
- Desarrollo de sistemas avanzados que permiten dialogar con la grúa
- Desarrollo de sistemas que controlan riesgos
- Desarrollo de sistemas que proporcionan información continua sobre el estado de la grúa



Fassi lidera la innovación y lo hace colocando al operario en el centro de sus opciones de diseño. La innovación digital vinculada con la ingeniería mecánica se combinan para facilitar el trabajo de los operarios y hacer que sea incluso más seguro gracias al desarrollo de interfaces cada vez más intuitivas y sistemas que les permiten comunicarse con la máquina. Las aplicaciones y las tecnologías desarrolladas internamente por Fassi pueden activarse por control remoto o automáticamente en función de las condiciones de funcionamiento específicas. De este modo las acciones del operario se producen allí donde se necesitan o allí donde la grúa está elevando o desplazando. Gracias a la introducción de estas innovaciones, la grúa ya no es solo una herramienta de trabajo, sino que se ha convertido en una extensión de la voluntad y la percepción del usuario. Por ejemplo, mediante una conexión y un control



CASO PRÁCTICO

Tomemos, por ejemplo, el caso de los operarios que llevan a cabo trabajo de techado. Casi siempre están situados sobre los tejados, muy lejos de las grúas y los camiones porque su presencia es necesaria ahí para garantizar la precisión de la operación. Pueden trabajar así con total seguridad porque todos los sistemas desarrollados por Fassi Gru permiten garantizar el control total de la grúa y el vehículo, incluso si no se está en las cercanías (F1650RAL, Finlandia).

remoto, el operario ahora puede controlar el camión con el control remoto de la grúa así como el estado de la máquina y los movimientos de la carga, puede solicitar asistencia remota y puede abrir o cerrar la grúa. Todas estas acciones se pueden llevar a cabo con la máxima seguridad gracias a los sensores que, por ejemplo, bloquean automáticamente las prolongas de la grúa para evitar que se acerquen demasiado a la cabina del camión.



#fassileaderinnovation
#technochipsfassi
#fassicranes
#madeinfassi
#craneoperator
#liftingtomorrow
#drivingtomorrow

APLICACIONES DE FASSI



FX-Link

Un sistema desarrollado con el objetivo de optimizar la conectividad entre grúa y camión. En la práctica, controla el camión desde el control remoto de la grúa y el estado de la grúa desde el salpicadero del camión, desarrollando nuevas funciones de mando/control integradas.



AWC, sigla de Automatic Winch Control, control automático del cabrestante

A través de una red de sensores inalámbricos específicos, este sistema detecta los movimientos telescópicos de las extensiones cuando el jib secundario de la grúa está en posición horizontal respecto al suelo, y mantiene automáticamente una distancia constante entre la polea y el ojal en el extremo de la grúa y el gancho de elevación.



ACF, sigla de Automatic Crane Folding, plegado automático de la grúa

Este nuevo sistema permite abrir y cerrar la grúa automáticamente. Por ejemplo, simplifica devolverla a la secuencia de reposo.



CCD, sigla de Cabin Collision Detection, detección de colisiones con la cabina

El sistema utiliza sensores de posición para supervisar los movimientos de las prolongas de la grúa, que detectan su distancia desde la cabina del camión y las bloquean de manera automática cuando se acercan peligrosamente.



IMC, sigla de Integral Machine Control, control integral de la máquina

El cerebro digital de las grúas Fassi que coordina y gestiona las mejores condiciones de funcionamiento (además de los dispositivos de seguridad de la grúa) mediante una electrónica sofisticada, para garantizar un rendimiento óptimo y el control de la máquina en relación con las situaciones de trabajo.



GAS, sigla de Grab Automatic Shake, sacudida automática de la grapa

Sistema de sacudida de la grapa ajustable y automático que permite vaciar gradualmente la grapa mediante el control remoto.



FX901, pantalla táctil

Pantalla gráfica de 7" en color con tecnología de pantalla táctil que permite visualizar información detallada sobre la estabilización de la grúa y las condiciones de trabajo.



IoC, Internet of Cranes

Con este sistema patentado por Fassi, todas las grúas equipadas con el dispositivo especial están "en línea", lo que permite al operario contar con un servicio de asistencia siempre activo que optimiza los tiempos y costes de mantenimiento.



GRÚAS Y CAMIONES HABLAN ENTRE SÍ CON FX-LINK

El proyecto, creado en Italia y listo para que se desarrolle en todos los mercados de Fassi, se ha llevado a cabo en colaboración con Volvo Trucks Italia y supondrá el desarrollo de nuevas funciones integradas grúa-camión



#fassileaderininnovation
#fassilídereninnovación #fassicranes
#grúasfassi #volvotrucksitalia
#liftingtomorrow #elevarelmañana
#fxlink #trucks #camiones #cranes #grúas

Grúas y camiones ahora hablan entre sí. Y ese es justamente el principio de una historia proyectada para continuar con todo el apoyo de Fassi. El innovador sistema FX-Link desarrollado con Volvo Trucks Italia es, de hecho, el prelude de

El innovador sistema FX-Link desarrollado con Volvo Trucks Italia es, de hecho, el prelude de un nuevo capítulo en la historia de Fassi y pionero en nuevas posibilidades y el desarrollo de nuevas funciones integradas grúa-vehículo

un nuevo capítulo en la historia de Fassi y pionero en nuevas posibilidades y el desarrollo de nuevas funciones integradas grúa-vehículo.

“Estamos solo en las etapas iniciales de que las máquinas ‘hablen’ entre sí”, comenta Giovanni Fassi, director general. “Hemos trabajado con Volvo sobre una base de confianza mutua y colaboraremos en más proyectos”.

El origen de la idea de crear un sistema como FX-Link surgió del deseo de Fassi de crear un nuevo entorno donde el operario pueda ver el doble estado de funcionamiento de la grúa y el camión con toda la información procedente de un solo sistema, no de dos máquinas por separado. Así fue cómo nació la idea de FX-Link, que consta principalmente de dos elementos: una plataforma de hardware y una aplicación de software que permite la conectividad e identifica las

DESDE LA GRÚA SE PODRÁ:

1 ARRANCAR y APAGAR el motor del camión

2 Regular las REVOLUCIONES DEL MOTOR

3 Inhibir la SUSPENSIÓN neumática

4 Encender las LUCES DE TRABAJO

5 Tocar la BOCINA

6 Activar el FRENO de estacionamiento

7 Controlar los ICONOS en la pantalla del vehículo

DESDE EL CAMIÓN SE PODRÁ VISUALIZAR LA DIVERSA INFORMACIÓN QUE SE MUESTRA EN LA UNIDAD DE RADIOCOMANDO DE LA GRÚA:

1 Nivel de combustible y CONSUMO

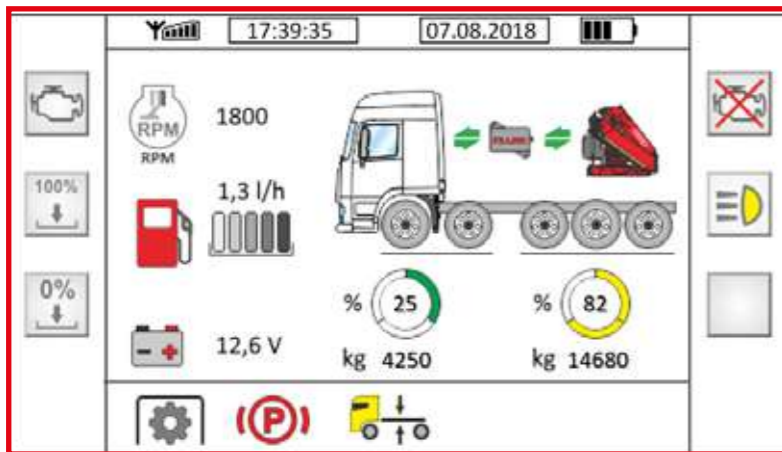
2 Voltaje de la BATERÍA

3 Estado de la TOMA DE FUERZA

4 Nivel de REVOLUCIONES DEL MOTOR

5 Estado del FRENO de estacionamiento

6 Carga sobre los EJES



señales que se intercambian entre las unidades de control electrónico de la grúa y el vehículo. El sistema incluye dos líneas de comunicación CAN-Bus para que los dos vehículos se comuniquen correctamente y de manera segura.

De este modo, y por poner algunos ejemplos, con el control remoto de la grúa se puede conectar y desconectar el camión, ajustar la velocidad del motor, encender los faros y otros indicadores luminosos y activar la bocina para alertar de un peligro inminente. Adicionalmente, se pueden mostrar información diversa del camión: nivel de combustible y consumo, voltaje de la batería, estado de la PTO, velocidad del motor, estado del freno de estacionamiento, carga sobre el eje, alarmas y avisos del vehículo, estado de la suspensión neumática, configuración del eje.

CÓMO FUNCIONA FX-LINK

- FX-Link consta de una plataforma de hardware y una aplicación de software.
- Las dos líneas CAN-Bus integradas en el dispositivo de hardware conectan las unidades de control electrónico de la grúa y el camión con el sistema FX-Link.
- El software, que consta de una aplicación bidireccional, interpreta los mensajes procedentes del camión y los envía al sistema electrónico de la grúa, que los procesa en forma de información de salida disponible en el control remoto. A su vez, la interfaz gráfica del control remoto permite al operario gestionar determinados controles del camión o leer su estado.

VENTAJAS

- 1 Se simplifican las conexiones eléctricas entre grúa y camión.
- 2 Se pueden controlar más funciones del camión a través del control remoto de la grúa.
- 3 La información del camión se puede visualizar en el control remoto.
- 4 Se elimina la necesidad de instalar la caja con los controles MOL y CPM en la cabina del camión.



#militarycranes



LAS GRÚAS FASSI "SE ALISTAN" EN EL EJÉRCITO DE LOS PAÍSES BAJOS

COLABORACIÓN

Fassi Gru participa en el proyecto Gryphus, por el cual se suministrarán 2037 camiones Scania al ejército de los Países Bajos. Algunos de estos vehículos estarán equipados con grúas Fassi de 8 a 17 tm de capacidad de carga



#fassicranes
#grúasfassi
#liftingtomorrow
#elevarelmañana
#scaniagryphus
#scaniamilitary
#scaniamilitar
#fassimilitary

FASSI REAFIRMA SU PRESENCIA EN EL EJÉRCITO DE LOS PAÍSES BAJOS, QUE DESDE AHORA HASTA EL AÑO 2022 SE ACTUALIZARÁ Y ESTARÁ COMPUESTO POR HASTA 2037 CAMIONES SCANIA NUEVOS, ALGUNOS DE LOS CUALES ESTARÁN EQUIPADOS CON GRÚAS FASSI CON CAPACIDADES DE CARGA DE 8 A 17 TM

Fassi reafirma su presencia en el ejército de los Países Bajos, que desde ahora hasta el año 2022 se actualizará y estará compuesto por hasta 2037 camiones Scania nuevos, algunos de los cuales estarán equipados con grúas Fassi con capacidades de carga de 8 a 17 tm. Los nuevos vehículos militares se llaman Scania Gryphus y reciben su nombre de la mítica criatura grifo que se ve en el histórico escudo de armas de la empresa sueca.

El suministro garantiza que el ejército de los Países Bajos tendrá a su disposición vehículos modernos, fiables y cómodos, que además también destacan en sostenibilidad medioambiental. El pedido incluye vehículos de dos, tres y cuatro ejes y tracción



integral. También se han planificado 185 vehículos con cabinas blindadas. Todos los vehículos se fabrican y se equipan en la planta de producción Scania Zwolle en los Países Bajos.

El nuevo Scania Gryphus sustituirá gradualmente a la flota existente: las primeras entregas se realizaron el pasado diciembre y continuarán hasta 2022. Para estos primeros vehículos entregados se impartirá a los conductores una formación intensiva en la autoescuela del ejército en Oirschot. Los profesores de los Servicios al conductor de Scania ya han preparado un programa de formación en estrecha colaboración con el Ministerio de Defensa para formar a los conductores en un estilo de conducción más eficiente y reducir las emisiones al medio ambiente.

FASSI PARA EL SECTOR MILITAR

SOCIO ESTRATÉGICO

Fassi fabrica grúas para las necesidades específicas de las fuerzas armadas y protección civil de muchos países de todo el mundo. Entre las numerosas solicitudes de suministro destacan las de departamentos de la OTAN y las de las fuerzas de Naciones Unidas que participan en misiones de paz.

APLICACIONES VERSÁTILES

El equipo permite responder a cualquier solicitud de elevación y manipulación de cargas, porque las grúas pueden instalarse en volquetes, furgonetas, delante o detrás de vehículos con carrocerías, en posiciones descargables o fijas. Todas las grúas pueden pintarse conforme a las especificaciones requeridas.



DATOS DEL PROYECTO GRYPHUS

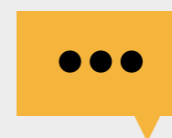
2037 camiones Scania

185 de los cuales tienen cabinas blindadas

Camiones equipados con grúas Fassi de 8 tm a 17 tm

El suministro se producirá en un período de 4 años

QUÉ SE HA DICHO



Emilio Bertazzi
director de ventas al extranjero de Fassi Gru S.p.A.

Emilio Bertazzi, director de ventas al extranjero de Fassi Gru S.p.A. “Fassi Gru forma parte integral del proyecto Gryphus con el suministro de grúas F175ADMO y F85BDMO. Fassi también ha sido seleccionada por Scania para el suministro de grúas Fassi. Además de ganarnos la confianza de uno de los principales fabricantes de vehículos industriales del mundo, para Fassi es importante formar parte integral de un concepto nuevo de logística en el sector militar, estableciendo un futuro estándar para todas las fuerzas de defensa de la OTAN. Los conocimientos tecnológicos y la experiencia de Fassi han sido decisivos para cumplir los requisitos solicitados por Scania y el ejército de los Países Bajos. El reconocimiento expresado por la dirección de la empresa sueca recompensa el compromiso de todo el personal de Fassi Gru”.



#Marrel

MARREL

LOS PRIMEROS 100 AÑOS DE MARREL

La empresa con sede en Lyon celebra este año su primer siglo de negocio con una nueva sede central y una nueva familia de equipos de gancho



En 1919, Antoine Marrel creó la primera carrocería con volquete para facilitar la logística del suministro de carbón. Desde entonces, ha pasado un siglo y Marrel se ha consolidado internacionalmente gracias a sus invenciones y a la introducción de importantes innovaciones en el mercado del mundo de equipos de gancho. Cien años no han cambiado ni desalentado el espíritu con que nació Marrel: un espíritu que se ha ido adaptando a las tecnologías cambiantes, pero que sigue combinando una mentalidad innovadora con conocimientos técnicos y una gama de productos sencillos, fiables y duraderos, como nos explica su director general Jérôme Semay en esta entrevista.

Jérôme Semay
director general
Marrel

El proyecto de la nueva sede



Un siglo de Marrel. ¿Qué representa actualmente Marrel en el mundo y en la industria del reciclaje?

Actualmente, Marrel es sinónimo de productos fiables y de alto rendimiento. El camino que nos ha llevado tan lejos empezó con la invención del sistema equipo de gancho Ampliroll®, que nos ha otorgado cierta legitimidad en el sector y nos ha abierto importantes mercados como Francia, Estados Unidos y varios países africanos. La incorporación al Grupo Fassi y el trabajo de la red de distribuidores de Fassi nos está permitiendo establecernos claramente como líderes mundiales en la producción de equipos para el sector del reciclaje.

La historia de Marrel está llena de invenciones importantes: sistemas de volcado hidráulicos (el primero del mercado), el equipo de

gancho Ampliroll y los volquetes. ¿Cómo ha respondido el mercado a estas innovaciones de Marrel a lo largo de los años?

La innovación más importante, el equipo de gancho Ampliroll®, ha sido muy copiada, tanto es así que ha pasado a ser el término francés para los equipos de gancho. La mayoría de nuestras invenciones consisten en utilizar cilindros hidráulicos en lugar de sistemas de cuerdas. En lo referente a equipos de gancho y equipos portacontenedores de gancho, si hasta hace unos años se utilizaban sobre todo en la construcción o la agricultura, actualmente el mercado está dominado por la industria del reciclaje. También hay que tener en cuenta que este producto se ha convertido en imprescindible para la logística militar.

Marrel y Fassi, una historia que



Cifras importantes

A

Marrel está presente en más de 35 países

B

Desde 2013 se ha duplicado el volumen de semirremolques producidos en Lyon



CÓMO SE FUNDÓ MARREL



FASSI GROUP

El primer volquete salió de la fábrica de Marrel en Saint Etienne en 1919. El mecánico y piloto de coches de carreras Antoine Marrel se unió a su cuñado Auguste Colonna para diseñar y producir el primer bastidor de volquete utilizando excedentes de vehículos militares.

empezó en 2013. Tras 5 años de “matrimonio”, ¿cómo está yendo esta colaboración?

Pertenecer a un grupo industrial como Fassi nos ha permitido acelerar nuestro desarrollo internacional, sobre todo gracias a la red de distribuidores y a la sólida reputación de la marca Fassi. Desde que nos incorporamos al grupo en 2013, hemos duplicado el volumen de semirremolques producidos en nuestra planta de Lyon (Francia). Actualmente tenemos actividad en más de 35 países y hemos reforzado nuestra capacidad de desarrollar productos nuevos y llevar a cabo proyectos importantes.

Hoy Marrel se ha convertido en una empresa internacional, gracias al impulso de Fassi, pero también gracias al hecho de que es una empresa flexible y dinámica. ¿Qué dirección va a tomar Marrel?

El objetivo es ampliar nuestra posición como líder mundial. Para ello, necesitamos un diseño robusto del producto capaz de

ofrecer al mercado una amplia gama de equipos de gancho y equipos portacontenedores de gancho que puedan garantizar los mejores resultados. También tenemos que sustentar este crecimiento con una política de marketing reforzada.

¿Cuáles son las metas y los objetivos que marcarán el año 2019?

Vamos a presentar la nueva familia de equipos de gancho de gama alta GVW 32T para camiones. Esta nueva generación está equipada con el “Concepto avanzado de bastidor de volcado” de Marrel que incrementa la potencia de elevación de cargas. Naturalmente, otro momento culminante del año será la inauguración de nuestra nueva sede central en septiembre.

¿En qué productos actuales y futuros se va a enfocar Marrel?

Ahora nos estamos centrando en algunos mercados en los que históricamente no estábamos activos, y es algo que requiere productos específicos conforme

LA INNOVACIÓN MÁS IMPORTANTE, EL ELEVADOR DE GANCHO AMPLIROLL®, HA SIDO MUY COPIADA, TANTO ES ASÍ QUE HA PASADO A SER EL TÉRMINO FRANCÉS PARA LOS ELEVADORES DE GANCHO.

Nuevos productos en 2019

A

Nueva familia de elevadores de gancho para camiones GVW de 32T

B

Nueva sede central

a las necesidades de los diversos países. Estamos trabajando en el desarrollo de sistemas equipos de gancho específicos que nos permitirán dar un paso adelante más en nuestro desarrollo internacional.

Como en una gran orquesta, cada componente desempeña un papel decisivo y único. ¿Qué papel representa Marrel dentro del Grupo Fassi? ¿Cuál es su valor añadido?

Marrel es la marca del Grupo Fassi para ganchos de remolque. Esto supone que el grupo ya puede ofrecer en sus distribuidores y mercados de destino una gama de productos más amplia además de las grúas. ¡Juntos llegamos más lejos!



Marrel en las redes sociales



La apertura al mundo y el crecimiento de los últimos años han llevado a Marrel a ampliar sus actividades, tanto en el mundo físico como en el virtual. Por este motivo, la empresa con sede en Lyon ha desarrollado una estrategia en Facebook y LinkedIn para compartir el mundo de Marrel con diferentes públicos objetivo.

Es un mundo compuesto por personas, productos e historias que se comentan con regularidad en las dos redes, y cubren muchos temas que incluyen los principales períodos de la historia de Marrel y sus nuevos productos e innovaciones. También se da voz a los clientes de Marrel, por ejemplo, los que utilizan elevadores de gancho y cuentan sus experiencias. Las voces de los empleados de Marrel también están representadas, ya que ofrecen su punto de vista y describen cómo se sienten al pertenecer a una empresa que ya ha cumplido un siglo.



#fassicrane #grúafassi
#fassigroup #grupofassi #marrel
#marrelcentenary
#centenariodemarrel #ampliroll
#recycling #reciclaje

Instagram

Marrel

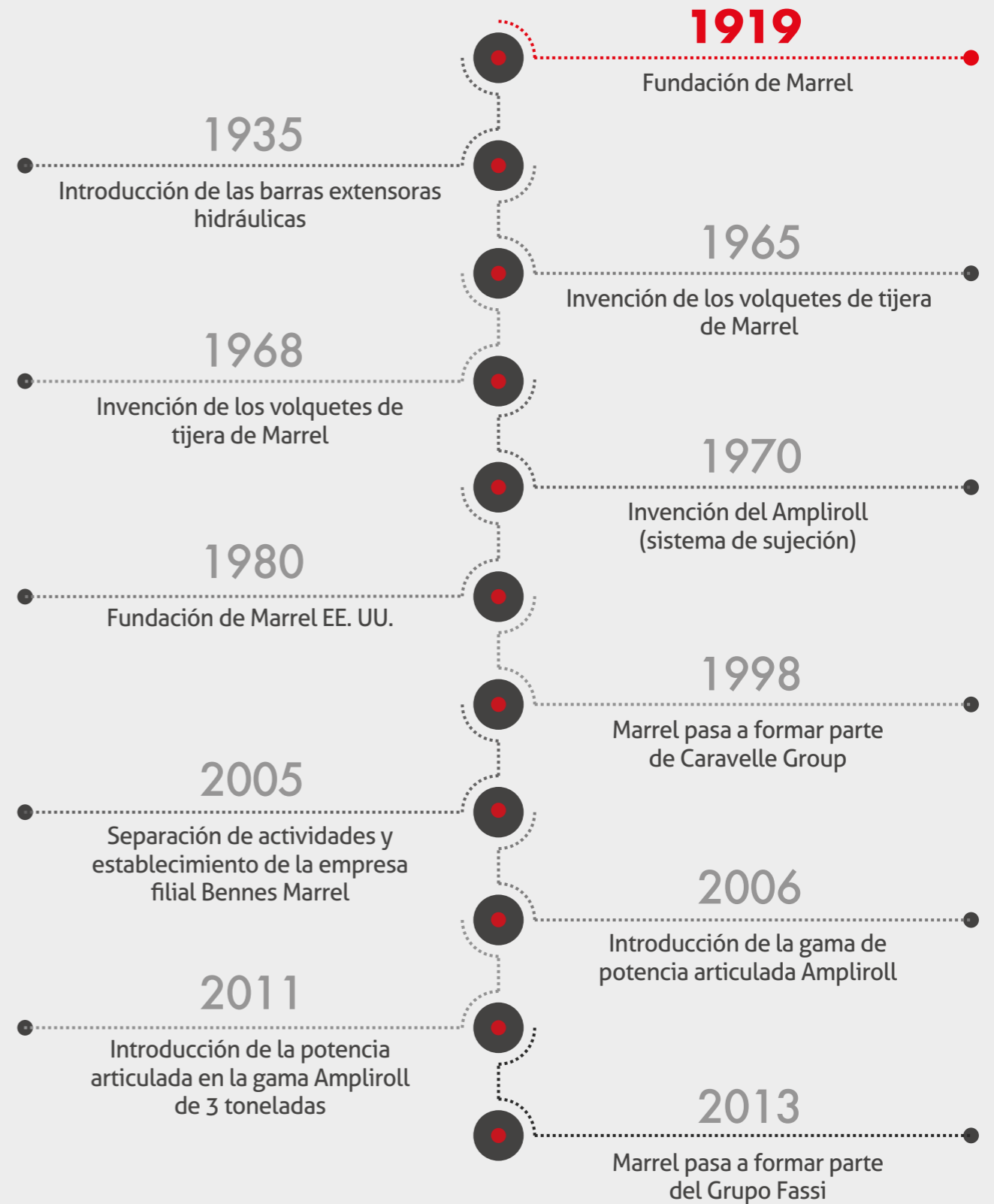


122 likes

1919-2019. Un siglo de actividades empresariales para Marrel en productos, patentes, mentalidad innovadora y conocimientos técnicos. #fassigroup #grupofassi #marrel #century #anniversary #centenary #siglo #aniversario #centenario #marrelanniversary #aniversariodemarrel



HITOS



CRANAB INVIERTE EN SU CRECIMIENTO

Con inversiones en maquinaria de producción, ampliaciones y nuevos productos, Cranab anuncia todas sus innovaciones más recientes que revolucionarán sus programas de producción y supondrán la ampliación de los productos que podrá ofrecer

El año 2019 de Cranab viene lleno de proyectos, nuevos equipos, ampliaciones e importantes inversiones que conllevarán un incremento de la capacidad de producción. Es un momento de impulso para una organización que ha establecido los estándares en el sector de la silvicultura, como nos explica en esta entrevista Anders Strömgren, director general de Cranab.



Anders Strömgren
director general
de Cranab



Cranab®

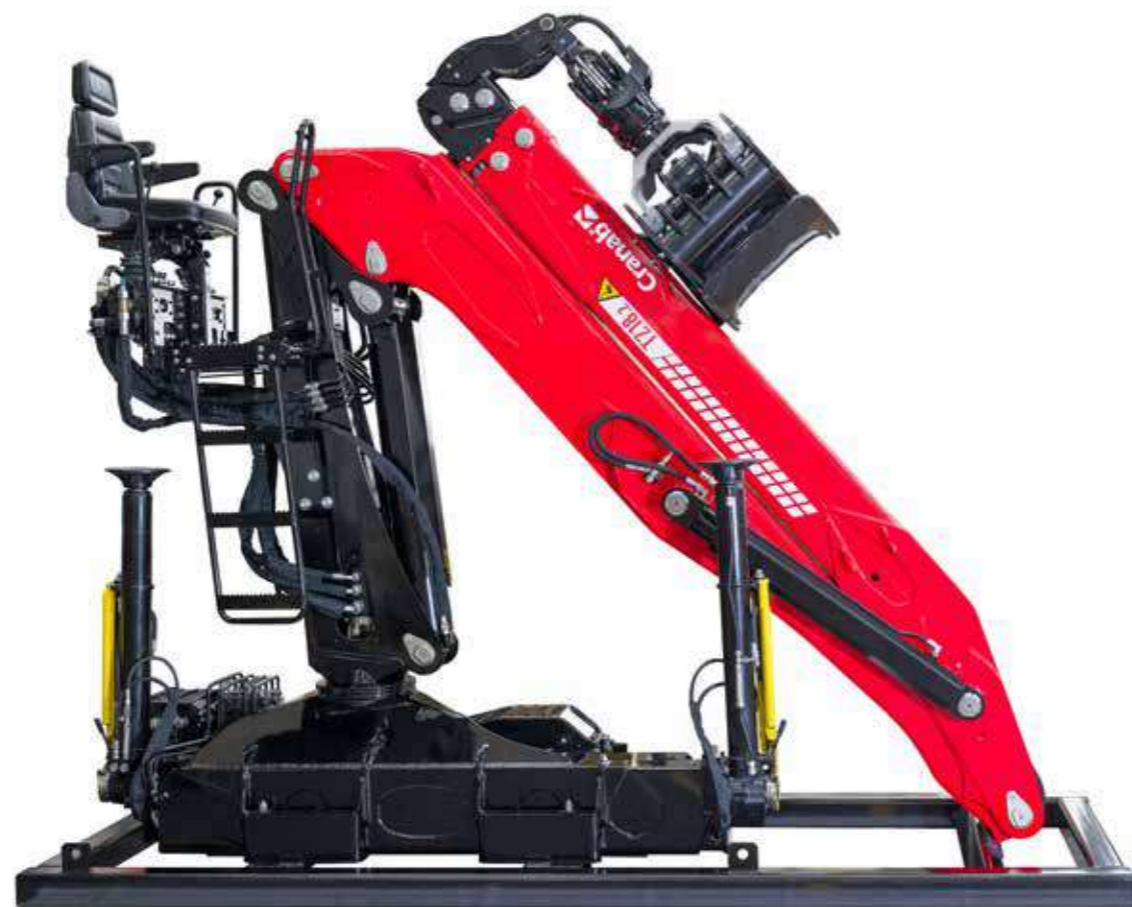
FASSI GROUP

El año 2019 representa un punto de inflexión y un año de crecimiento para Cranab. ¿Qué les ha traído hasta este punto?

Actualmente Cranab tiene dos fábricas en Vindeln, Suecia. En una se producen los componentes más pequeños y se pintan y montan las grúas. La segunda fábrica se dedica a las fases de procesamiento de materias primas: corte láser de la plancha metálica, su curvatura, soldadura manual y robótica, mecanizado de grandes piezas y pulido con chorro de arena. Es esta última fábrica la que recibirá la mayor inversión. Cranab está ampliando notablemente su gama de productos y esto debe sustentarse en maquinaria de última generación que garantice una mayor capacidad de producción.

Veámoslo en detalle. ¿Cuáles son esas máquinas nuevas?

Una máquina de soldadura eléctrica



TODOS LOS PRODUCTOS NUEVOS DE 2019

- Ampliación de la fábrica de 750 m²
- Una máquina de soldadura eléctrica ESAB -> +60 % de capacidad de producción
- Una máquina fresadora Verus 250 de 12 metros de largo con cabezales divisores y horizontales -> +40 % de capacidad de producción
- Una nueva limpiadora de chorro de arena -> +50 % de capacidad de producción

Cranab se ha comprometido en dos frentes en 2019, ambos con el fin de consolidar el proceso de desarrollo que la sociedad ha emprendido desde que entró en la órbita del Grupo Fassi.

ESAB con funciones adaptativas Welmax, que garantizará un incremento del 60 % en la capacidad de producción en comparación con la actual. Gracias al centro de mecanizado FPT tendremos una Verus 250, una máquina de 12 metros de largo con cabezales divisores y horizontales que sustituirá a las viejas máquinas fresadoras TWP. Este cambio supondrá un incremento del 40 % en la capacidad de producción en comparación con lo que tenemos actualmente. También se ha adquirido una nueva limpiadora de chorro de arena, que debe garantizar un incremento del 50 % en la capacidad de producción.

No solo hay nueva maquinaria, sino que también está la ampliación de la fábrica... La fábrica se ampliará en 750 metros cuadrados, con una nueva zona para el centro de procesamiento de los brazos. ¿Cuáles serán las prioridades de Cranab en 2019?

Instalar y poner la nueva maquinaria a plena producción y, en consecuencia, incrementar la producción y comercializar nuevos productos.

Tras el éxito de la TZ18, ¿qué productos presentarán al mercado?

En el año 2019 tendrá lugar el inicio de la producción y el suministro de la grúa Cranab TZ12. Además de este paso importante, estamos planificando ampliar nuestra gama de opciones para los modelos de grúa TZ12 y TL12 y, de manera

más general, productos para grúas de transporte y grapas. En los objetivos para 2019 también se incluye la distribución de grúas sobre camión en nuevos mercados y el inicio de entregas en series de grapas para grúas hidráulicas.

Todo el sector de la silvicultura está trabajando a plena capacidad en este par de meses. ¿Qué perspectivas tienen para el futuro?

Estamos haciendo todo lo posible para ser un buen proveedor de grúas para nuestros clientes actuales de maquinaria de silvicultura. Hubo un incremento en la demanda en 2018 y creo que esta tendencia continuará en 2019. También estamos trabajando con nuevos clientes, incluidos fabricantes de maquinaria y aplicaciones para grúas del sector de la silvicultura, como en serrerías, por ejemplo.

Cinco años después de la colaboración con Fassi y un año después de la creación del Grupo Fassi, ¿qué análisis hace?

La mayor ventaja hasta el momento es la oportunidad de formar parte de un grupo. Podemos compartir experiencias, tareas y oportunidades en marketing y ventas, distribución y logística, aprovisionamiento de materiales, diseño y pruebas del producto, y conocimientos expertos de producción. ¡Somos más fuertes juntos que estando solos!



#cranab #fassigroup #grupofassi #sweden #suecia
#productiondepartment #departamentoproducción
#TZ18 #innovation #investments #innovación
#inversiones

LAS GRÚAS FASSI SE CONVIERTEN EN FOTOGRAFÍAS DE ARTE

 #fassicalendar

COLABORACIÓN

La versión 2019 del calendario "Proyecto CraneArt" (Arte con grúas) de Fassi ha contado con la participación de los alumnos de la escuela de fotografía École de Condé de Lyon



#

#ecoledeconde_paris
#fassi
#fassigroup
#ecoledart
#photography
#photographer
#artstudent
#calendar2019
#craneart

Doce disparos, doce fotografías para una obra que durante varios meses implicó a varios jóvenes del instituto École de Condé de Lyon, una escuela de prestigio internacional con campus en toda Francia y también en Turín. Las fotografías forman el calendario 2019 de Fassi, en el que los alumnos han narrado el mundo de las grúas a través de su arte compuesto por diferentes perspectivas y puntos de vista, sensibilidad y profesionalidad. El calendario representa una nueva etapa del "Proyecto CraneArt" de Fassi y surgió de la colaboración con la escuela de Lyon y del deseo de su director Pierre Gael Steunou de ofrecer a sus alumnos "un auténtico desafío que conquistar, teniendo presente la importancia de la marca y la difícil tarea de fotografiar y captar la grandiosidad de sus grúas".



PROYECTO CRANEART

El calendario "Proyecto CraneArt" de Fassi es el resultado de la colaboración anual entre la empresa y las jóvenes mentes creativas de varios institutos de arte europeos y pretende explorar nuevas características estéticas y funcionales de las grúas hidráulicas desde diferentes puntos de vista y representarlas mediante la creatividad fotográfica.

¿Cómo se llevó a cabo el proyecto del calendario?

En primer lugar, viajé a la sede central de Fassi a finales de 2017 y allí conocí a todo el personal, incluido el director general, Giovanni Fassi. Visité las fábricas y conocí a las personas que trabajan en la empresa. Tras esa reunión, presenté el proyecto a los alumnos, y les di tiempo y espacio para pensar en los posibles desarrollos antes de definir sus conceptos.

¿Cómo consiguieron trasladar la idea y las sensaciones sobre las grúas a través de sus imágenes?

Ese fue uno de los mayores retos. Las primeras ideas eran difíciles de ejecutar porque eran complicadas de fotografiar. Por lo tanto, se decidió que los alumnos se inspirarían en un “banco de imágenes” para algunos fondos. Finalmente, ocho alumnos acompañados por una profesora, Aurélie Foussard, fueron directamente a visitar la sede central de Fassi para tres días de fotografías.

¿Qué aprendieron los alumnos de la École de Condé de esta experiencia?

En primer lugar, se dieron cuenta de que una buena fotografía necesita organización y planificación, pero también que en este trabajo tuvieron que afrontar muchas sorpresas agradables. La clave del éxito en este tipo de situaciones es la capacidad de afrontarlas y resolver los problemas que surjan. Los alumnos quedaron impresionados por la acogida y volvieron entusiasmados y cargados de ideas.

Cartier Bresson dijo: “Una fotografía no se captura ni se toma a la fuerza. Se ofrece a sí misma. Es la fotografía la que te captura a ti”. ¿Qué “captura” el producto de Fassi?

Las grúas no son fáciles de captar en

fotografías. Son como los animales salvajes: hay que mirarlas y observarlas durante mucho tiempo antes de encontrar el enfoque adecuado para hacer la fotografía. Los alumnos solo tenían tres días para hacer todo eso, y la búsqueda de la solución fue rápida y fácil. Afortunadamente, contaron con la ayuda de su profesora y del personal de Fassi.

Fassi y la École de Condé comparten un espíritu innovador y un alto nivel de investigación y diseño. ¿Qué es lo que otorga a la escuela su excelencia en el mundo del arte, el diseño y la fotografía?

La École de Condé intenta preparar a sus alumnos para que atraigan el interés de los clientes de una manera inteligente. También es importante en nuestra filosofía enseñar a los alumnos a anticipar las solicitudes del cliente y a destacar por la calidad con la que responden a ellas.



ÉCOLE DE CONDÉ
École supérieure privée

2019 CALENDAR

About the artists

Marion Fisser is a family of artists, who have been working together for many years. She is a photographer and a painter. She is also a designer and a filmmaker. She is currently working on a project that combines all these disciplines.

Marie-Anne Baudouin is a French artist who works in various media. She is a painter, a sculptor, and a designer. She is currently working on a project that explores the relationship between art and architecture.

Marie-Anne Baudouin is a French artist who works in various media. She is a painter, a sculptor, and a designer. She is currently working on a project that explores the relationship between art and architecture.

Marie-Anne Baudouin is a French artist who works in various media. She is a painter, a sculptor, and a designer. She is currently working on a project that explores the relationship between art and architecture.



Los fotógrafos proceden del campus principal de la escuela en Lyon, una de las instituciones destacadas de la ciudad en el campo del arte y el diseño, que ofrece a sus alumnos cursos de diseño aplicado, artes gráficas y digitales, fotografía y conservación del patrimonio. El curso de bachillerato de fotografía de la École de Condé se desarrolla en torno a los desafíos contemporáneos de la profesión fotográfica desde un punto de vista técnico, creativo y profesional. Con tres sedes en Lyon, Nancy y París, la escuela sitúa la práctica de la fotografía en el centro de los desafíos de la comunicación visual mediante el cuestionamiento del vínculo entre fotografía, gráficos y vídeo. En consecuencia, la formación técnica inicial sirve para favorecer que surjan identidades creativas fuertes y originales, en consonancia con las expectativas de los entornos profesionales.

Ecole de Condé

- Lyon (France)
- Nancy (France)
- Paris (France)
- Turin (Italy)

www.ecoles-conde.com

 #sofiagoggia

El nuevo patrocinio de Fassi es una historia de coraje, determinación, talento, sacrificio y la capacidad de volver a levantarse siempre. Es la historia de Sofia Goggia, la joven campeona italiana de esquí, medallista de oro olímpica en 2018 y un ejemplo de fuerza de voluntad y pasión. En esta entrevista nos explica sus sacrificios, dificultades y éxitos, los objetivos que cada vez son más elevados, su trabajo y el grupo y su fuerza. En definitiva, el mundo de Sofia es el que Fassi quería compartir, porque representa y personifica muchos de sus valores.



Sofia Goggia
Campeona italiana
de esquí

FASSI PATROCINA A UNA GOGGIA "DE ORO"

Fassi Gru patrocina a Sofia Goggia, medallista de oro olímpica. Además de ser ambas originarias de Bérgamo, la esquiadora y la marca Fassi comparten la misma pasión, determinación y deseo de ir siempre adelante y ganar

#

#fassicrane
#fassigroup
#sponsorship
#sofiagoggia
#AlpineSkiing
#italy #win
#nevergiveup

2018 ha sido un año importante. El año de tu oro olímpico y de la doble victoria en la Copa del Mundo, el año en el que todo el mundo ha conocido tu determinación y autenticidad, pero también ha sido el año de tu lesión. 2019 puede definirse como el año de la recuperación, el año de nuevos éxitos. ¿Cómo se supera la decepción y la desesperación tras un hecho imprevisto, que de repente te cambia proyectos y perspectivas?

Básicamente, para superar cualquier cosa, es necesario saber cómo hacer del “arte de la aceptación” algo propio. Tenía que hacerlo concienzudamente para poder empezar otra vez, y cuanto antes se hace, mejor. Además, cuando se produce un hecho imprevisto siempre tienes dos opciones: puedes llorar y sufrir durante toda la situación o bien puedes hacer que sea una oportunidad excelente de crecimiento, y eso es exactamente lo que hice. Naturalmente, no fue fácil tener que cambiar mis planes tan radicalmente tras haber tenido éxito, pero también intenté sacar lo mejor de esa situación, intentar aprender cosas nuevas.

¿Cómo se desarrolla un “descenso perfecto”?

El descenso perfecto no ha llegado todavía, aunque ya he conseguido desarrollar algo muy similar en mi carrera. Básicamente, tienes que cuidar todos los detalles, y sobre todo tienes que vivir mucho en el “aquí y ahora”, intentando hacerlo todo lo mejor que puedas.

Así es como creo que se desarrolla el descenso “perfecto”.

TODOS LOS NÚMEROS DE SOFIA

1

medalla de oro en los Juegos Olímpicos

6

victorias en la Copa del Mundo

25

podios en la Copa del Mundo

2

podios en el Campeonato del Mundo

4

victorias en la Copa de Europa

6

podios en los Campeonatos de Italia

Te autodenominas una esquiadora de corazón más que técnica, y dices que el “corazón” se puede ver en cada prueba en la que participas.

En el deporte, y para ganar, ¿qué es más importante: determinación y carácter o técnica y talento?

Soy una esquiadora de corazón y determinación, aunque en ciertos aspectos también tengo “talento”, sobre todo en velocidad, cuando tengo que interpretar los recorridos y en mi visión general de la pista. No creo que el talento sea suficiente: tienes que desear las cosas intensamente y tienes que saber cómo trabajar duro para conseguirlos. Todo el mundo dice que quiere ganar pero pocas personas conocen el camino del éxito, y creo que soy una persona que está en esa categoría.

¿Cuál es tu disciplina favorita y por qué?

Hasta ahora donde he tenido más éxito ha sido en los descensos, pero creo que mi disciplina es el SuperG, el eslalon supergigante. Una sesión de práctica, reconocimiento, técnica, instinto y desempeño, y todo en una misma prueba. Representa mucho para mí. Es una prueba que lo tiene todo, en la que una actuación brillante puede marcar la diferencia y, al mismo tiempo, puede llevarte al límite y hacer que te equivoques.

La nieve es el elemento en el que viertes todo tu sacrificio, tu entrenamiento y tus emociones, en el que demuestras tu determinación y tu fuerza, y donde sigues obteniendo importantes victorias.



¿Cuál es tu relación con la nieve?

La relación que tengo con la nieve es muy sencilla: es el espejo de mi alma. Me dice cómo me siento, tanto sobre los esquís como en la vida en general. Me esfuerzo en intentar entenderla y adaptarme a ella. Hablando en general, es el elemento que me ha dado las mayores alegrías pero también los dolores más intensos.

¿Cuánta importancia tiene para ti y tu carrera deportiva formar parte de un grupo y un equipo? ¿Qué le gusta a Sofia Goggia de un grupo?

Formar parte de un grupo es fundamental, hace que sientas que formas “parte” de algo. Desde septiembre hasta finales de marzo, viajamos todos juntos, personal y atletas, en lo que yo llamo mi “segunda familia”. A veces es muy bonito y a veces convivir es más difícil... Al fin y al cabo, es ir de un lado para otro con personas que no has elegido, pero creo que con respeto y honestidad se puede ir a cualquier parte con todo el mundo. En mi grupo, intento tirar adelante y



ser la líder, incluso cuando necesito mi propio espacio que es el motivo por el que siempre me pido una habitación individual.

Tras un gran éxito como la medalla de oro que ganaste en los Juegos Olímpicos de PyeongChang 2018, ¿cuál es tu resolución para reanudar el entrenamiento, qué te exiges y cómo consigues elevar el nivel de tus objetivos y expectativas diarios?

Ganar en los Juegos Olímpicos es la aspiración máxima que un atleta puede conseguir en su carrera. Tuve suerte porque en el momento en que me colgué el oro inmediatamente me centré en el próximo objetivo, que era competir en la Copa del Mundo de descenso. Pero independientemente de eso, creo que si estás motivada, un oro, aunque pueda ser un “objetivo importante”, también se puede ver como una mera “etapa del viaje”, un viaje que para mí se caracteriza por la búsqueda de la excelencia en todo lo que hago.

FASSI LLEGA A BOLIVIA CON SAN JORGE SRL

La colaboración entre Fassi y el distribuidor de Santa Cruz empezó en 2016 y ya ha abierto nuevas oportunidades de mercado en todo el territorio



Desde el año 2016, Fassi ha añadido otra bandera en la lista de países donde se distribuyen sus productos. La bandera se sitúa en Santa Cruz (Bolivia) y concretamente en su nuevo distribuidor San Jorge Srl, una empresa con sede en la capital comercial del país y que está especializada en proporcionar tecnología punta y soluciones de elevación de cargas para los sectores agrícola, del transporte y la construcción.

En esta entrevista, Marco Álvarez describe cómo se constituyó la colaboración con Fassi y sus proyectos más importantes.

#

#fassigroup
#fassicranes
#sanjorgesrl
#fassidealer
#manufacture
#installation
#santacruz
#dealer



#sanjorgesrl



SAN JORGE SRL
Santa Cruz de la Sierra
BOLIVIA

www.sanjorgesrl.com.bo



¿Cuáles son los puntos fuertes que hacen que San Jorge sea el líder y destaque de la competencia?

San Jorge es una empresa con más de 38 años de experiencia y de presencia en el mercado boliviano, con una marca prestigiosa (Victor) que está muy bien posicionada a nivel nacional. Proporcionamos al cliente un servicio completo que incluye montaje en camiones, fabricación de las carrocerías y venta e instalación de grúas. En comparación con la competencia, también tenemos experiencia en metalurgia e hidráulica y dentro de la empresa contamos con profesionales especializados. También ofrecemos ingeniería detallada, así como servicio posventa en todo el país.

DISTRIBUIDOR

¿Cuándo y por qué empezó la colaboración con Fassi?

Empezó en 2016. En aquel momento, el mercado de grúas en Bolivia se repartía entre dos marcas y sus respectivos distribuidores. Por lo tanto, sentíamos la necesidad de contar con una marca internacional que pudiera competir con ellos y la encontramos en Fassi.

Al mismo tiempo, ha ido creciendo la demanda de nuevas grúas y eso ha jugado a nuestro favor.

¿Cuál fue la primera grúa Fassi que vendieron?

A finales de 2016 completamos el primer pedido de grúas ligeras: los modelos Micro, F85B, F110B y F155A, pero nuestra primera venta fue una auténtica sorpresa, una grúa F950RA.2.28 para carga pesada.

Esa venta nos abrió las puertas a otras ventas de grandes grúas,



como la F600RA y la F660RA, y ahora estamos en negociaciones para una F2150RA.

¿Qué tipos de grúas Fassi se necesitan en el mercado boliviano?

La demanda más importante es de grúas de las gamas ligera y media, entre la F155A y la F335A, pero está creciendo la tendencia en la adquisición de grúas de la gama de carga pesada.

¿Y cuáles son los sectores para los que suministran más este tipo de grúas?

Las grúas se han vendido para todo tipo de sectores, como agricultura, construcción, petroleras, servicios de elevación y muchos otros. No hay sectores con mayor demanda que otros, hay cierta igualdad. En un par de años, queremos ampliar nuestra gama de productos al mundo del reciclaje y la silvicultura.

PUNTOS FUERTES

- 1 Montaje en camiones
- 2 Fabricación de carrocerías
- 3 Venta de grúas
- 4 Instalación de grúas
- 5 La empresa proporciona infraestructuras, experiencia, profesionales especializados e ingeniería detallada
- 6 Ofrece un servicio posventa a nivel nacional

¿Qué oportunidades ha generado hasta el momento para San Jorge la colaboración con Fassi y cuáles se pueden generar en el futuro?

Más allá del mero suministro de camiones, la colaboración con Fassi nos ha permitido presentar y ofrecer al cliente proyectos completos. Además de la venta de grúas nuevas, también estamos empezando a vender recambios para grúas de segunda mano importadas de Europa.

QUÉ SE HA DICHO

“La relación con San Jorge empezó justo hace tres años y nos ha sorprendido muy gratamente. Encontramos una empresa muy bien estructurada a la que inmediatamente vendimos grúas de la gama más moderna de Fassi, incluidas la F950RA.2.28, la F600RA y la F660RA, adaptándose a instalaciones que son bastante sofisticadas. La colaboración entre Fassi y San Jorge continúa e incluye proyectos con máquinas grandes y pequeñas”.

Simone Porta
Venta de exportación de Fassi

FASSI SVERIGE CONQUISTA EL MERCADO



Nos reunimos con Benny Ljung, director de la empresa sueca, que explica todos los secretos entre bastidores del crecimiento que ha llevado a Fassi Sverige a vender más de 1000 grúas en diez años.



DISTRIBUIDOR



Benny Ljung
CEO
Fassi Sverige AB

Por una parte está Fassi con su historia y sus productos y, por la otra, está una organización “Made in Sweden” que ha sido capaz de crear su propio nicho de mercado. La combinación ha dado lugar a Fassi Sverige, una empresa activa en Suecia desde 1991 y que ha conseguido crecer de manera exponencial, sobre todo en los últimos siete años. Como el propio nombre sugiere, Fassi Sverige AB es el distribuidor de Fassi en Suecia. Benny Ljung se incorporó a la empresa en 2011 y ha sido su responsable desde 2013.



#fassigroup #fassisverige #fassicrane
#theartofcranes #premiumcranes

“Cuando llegué a Fassi Sverige”, explica, “nuestra sede central estaba en el sur de Suecia y el mercado no era fácil en absoluto. Nuestros competidores eran muy potentes, y tuvimos que arremangarnos para crear nuevas posibilidades y oportunidades”. La presencia de un producto potente como el de Fassi ha sido un punto de partida importante al que Fassi Sverige ha aplicado el enfoque empresarial correcto: reubicar la sede central, ampliar la empresa y proporcionar nuevos servicios al cliente. “Empezamos trasladando nuestra sede central a Göta Älv, en

Gotemburgo”, explica Benny Ljung. “Con el tiempo hemos añadido una oficina en Malmö, a unos 250 km de Gotemburgo, y otra en Vänersborg en 2015, a 70 km de Gotemburgo. Toda la administración y el departamento de ventas se gestionan en la sede de Göta Älv, que también es donde se montan las máquinas y hay un departamento de servicio técnico para las grúas. En Vänersborg hay un departamento de producción y montaje para carrocerías, que incluye sistemas para el pulido con chorro de arena y la pintura. En Malmö se llevan a cabo montajes de grúas y estructuras de camión. Además,

contamos con instalaciones completas de servicio técnico para montar grúas y camiones, pero también ofrecemos reparaciones y servicio técnico para grúas y carrocerías de otros fabricantes”. “Desde 2012 hemos decidido combinar la venta de grúas con nuestra propia producción y un completo servicio de montaje en camiones. Es concretamente este servicio de fabricación de carrocerías el que nos ha permitido crecer mucho en los últimos años”. Este crecimiento puede verse en el número de grúas vendidas: más de 1000 grúas en diez años, principalmente grúas de gama media y pesada. Los motivos de este éxito están relacionados con la capacidad de la empresa para ofrecer un servicio completo, de la A a la Z. “Nuestra mayor ventaja es la capacidad de vender un servicio completo a los clientes, desde la oferta inicial hasta la construcción de un producto hecho a medida”, subraya Ljung. El crecimiento de Fassi Sverige no cesará, especialmente ahora que Fassi es un grupo con nuevas marcas y nuevos productos. “Para nosotros,

Marrel representa una posibilidad adicional de crecimiento”, concluye Ljung. “Traeremos los equipos de gancho de Marrel a Europa del Norte y va a ser una oportunidad importante”.

CIFRAS IMPORTANTES DE FASSI SVERIGE

- 3 SEDES EN EL TERRITORIO
- 50 EMPLEADOS
- 35 SOCIOS DE SERVICIOS POR TODO EL PAÍS
- MÁS DE 1000 GRÚAS FASSI VENDIDAS EN DIEZ AÑOS



PUNTOS FUERTES

- 1 Soluciones a medida
- 2 Grúas de 1 a 215 toneladas
- 3 Posibilidad de personalizar los productos
- 4 Servicio posventa



LIFTING TOMORROW

International Information Magazine of the **FASSI GROUP**



01 | mayo 2019

 fassigroup.com

**NOŞ VEMOS EN
LA PRÓXIMA REVISTA**



marrel

Cranab®

VIMEK

Bracke
FOREST

ATN



FASSI GROUP