



LEADER **IN** INNOVATION

FASSI, LEADER IN INNOVATION

LES NOUVELLES RADIOCOMMANDES V7 L'ÉVOLUTION DE L'ÉLECTRONIQUE

Avec l'introduction des radiocommandes de dernière génération V7, Fassi confirme sa prérogative de leader en innovation dans le secteur du levage.

L'évolution continue de l'électronique vers l'horizon numérique a conduit le secteur Recherche et Développement de la société italienne à réaliser une interface avancée de commande qui permet une utilisation encore plus précise et

efficace de ses grues. Ceci est possible grâce au développement des technologies de commande exclusives de plus en plus avancées, qui répondent à la nécessité de solutions claires de dialogue avec le système commandé.

INTERACTIONS AXÉES SUR L'ACTIVITÉ À EXÉCUTER

*simplifiant le travail
quotidien des
opérateurs.*



Le concept de fonctionnement des nouvelles radiocommandes V7 est axé sur l'activité à exécuter avec le dispositif, en simplifiant ainsi le travail quotidien des opérateurs.

Quelle que soit l'activité, la nouvelle interface graphique de ces radiocommandes Fassi permet à l'opérateur de l'accomplir correctement. L'opérateur n'est pas sûr des résultats de ses actions ? La fonction intégrée sur l'écran couleur relative aux manœuvres autorisées et interdites fournit des détails sur l'action à exécuter et aide à éviter les incertitudes.

Les données sont disponibles par le biais de signaux d'état clairs qui accompagnent les icônes qui identifient les fonctions correspondantes au boîtier. Il s'agit d'un bond en

avant dans le dialogue entre l'opérateur et la machine, une amélioration de la perception du signal proposé grâce à la nouvelle interface graphique qui permet une compréhension instantanée des conditions de fonctionnement de la grue, ce qui est fondamental dans son utilisation pour une meilleure prise de décision de l'opérateur. Cette technologie innovante développée par le secteur Recherche de Fassi est aujourd'hui protégée au niveau international car elle est déposée auprès des organismes chargés de la délivrance des brevets.



FASSI, LEADER IN INNOVATION

EFFICACITE DU DIALOGUE HOMME-MACHINE

Dans l'interface graphique de ses radiocommandes V7, Fassi propose une amélioration de l'efficacité des fonctions de dialogue grâce auxquelles l'opérateur peut percevoir et comprendre un évènement pour optimiser son travail.

v7 Radio Remote Control **EN DÉTAILS**



- ▶ Neuvél affichage ceuleur 4.3"
- ▶ 24 bits - 480x272 px
- ▶ Gestien automatique du centraste en fonctien de la lunière de l'environnement.
- ▶ Teuches de défilement virtuelles 6x

v7S



- ▶ Neuvél affichage ceuleur 3.5"
- ▶ 16 bits - 320x240 px
- ▶ Gestien automatique du centraste en fonctien de la lunière de l'environnement.
- ▶ Teuches de défilement virtuel 6x

v7H

LE LOGICIEL DES DEUX ASSOCIATIONS FONCTIONNE EN UTILISANT
LE MÊME SYSTÈME D'INTERFACE GRAPHIQUE.

FASSI, LEADER IN INNOVATION

LISTE DES MENUS QUI CONSTITUENT LE NOUVEL ENVIRONNEMENT GRAPHIQUE DE CONTRÔLE DES **RADIOCOMMANDES FASSI V7**



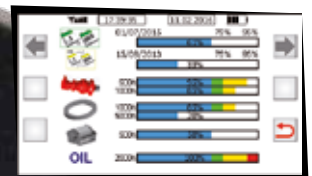
ÉTAT DE FONCTIONNEMENT DE LA GRUE



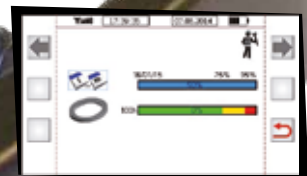
DIAGNOSTIC.



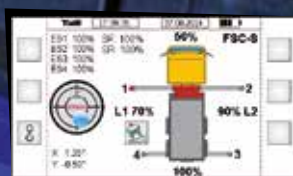
VÉRIFICATION DU POIDS DES RALLONGES MANUELLES



RÉCAPITULATION DES CONTRÔLES DE COMPÉTENCE DE L'ASSISTANCE AUTORISÉE



RÉCAPITULATION DES CONTRÔLES DE COMPÉTENCE DE L'OPÉRATEUR



ÉTAT DE LA STABILITÉ DE LA GRUE



ÉTAT DES ALARMES ET DES CONDITIONS DES BLOCAGES DE LA GRUE

FASSI, LEADER IN INNOVATION

V7 Radio Remote Control **EN DÉTAILS** EN PARTICULIER LE MENU PRINCIPAL PRÉSENTE

- Le tableau de bord dynamique avec les manœuvres autorisées et celles interdites par rapport aux conditions d'utilisation de la grue
- L'indication de la valeur numérique en Kg de la charge du treuil
- L'indication de protection en cas de surcharge avec la valeur mise en rouge se référant au vérin en condition de dépassement du seuil
- L'indication de la température de l'huile en rouge en cas de refroidisseur activé
- L'indicateur du statut d'erreur des transducteurs
- Accès immédiat aux fonctions principales



RADIOCOMMANDES V7

Le menu principal de l'interface des radiocommandes Fassi V7, celui lié à l'état de fonctionnement de la grue, présente l'innovation la plus importante de ce nouveau système de lecture et de contrôle. Grâce à la technologie qui régit la logique du nouveau tableau de bord numérique dynamique avec les manœuvres autorisées et celles interdites, le système est de plus en plus efficace. En plus de cela et en plus d'une partie d'informations déjà présentes dans l'interface du système Fassi FX901, d'autres indicateurs extrêmement importants ont été ajoutés.



FASSI, LEADER IN INNOVATION

LES NOUVELLES RADIOCOMMANDES V7

Les nouvelles radiocommandes Fassi V7 sont prévues pour être utilisées en association à:

- 1) des mini-caméras généralement positionnées sur le bras de la grue, qui, via Wifi, affichent sur l'écran couleur l'action de la manutention de la charge
- 2) un système de surveillance de la charge composé d'un senseur conçu pour détecter et transmettre les données de pesage à un composant receveur connecté au système numérique de transmission de données Canbus de la grue qui transporte les informations sur l'écran couleur de la radiocommande.

RADIOCOMMANDES FASSI V7 AVANTAGES

► Affichage couleur de grandes dimensions visible y compris avec lumière directe du soleil et avec large angle de vue

► Disponibilité de 6/8 touches fonction sur les côtés de l'affichage en remplacement de l'ancien système de contrôle et en ajout aux touches de sélection rapide déjà présentes sur les radiocommandes de précédente génération

► Mise en service rapide grâce au fonctionnement intuitif du dispositif

► Tableau de bord numérique dynamique avec indication immédiate de la disponibilité des manœuvres, visualisation anticipée de la condition d'interdiction

► Une compréhension claire des processus représentés avec des icônes et des descriptifs

sur les conditions de travail de la grue, sur l'état des fonctions, relatifs aux conditions de stabilité, au diagnostic et à l'entretien, conformément aux normes internationales

► Paramètres de sécurité maximale grâce à des informations textuelles qui apparaissent dans la langue de l'opérateur



FASSI, LEADER IN INNOVATION

L'OBJECTIF DU SECTEUR RECHERCHE ET DÉVELOPPEMENT DE FASSI

L'objectif du secteur Recherche et Développement de Fassi est d'offrir un système de contrôle hors du commun. Il a donc conçu un outil parfaitement axé sur l'efficacité : le contrôle du statut des fonctions activables permet à l'opérateur d'évaluer à l'avance des situations de fonctionnement peu efficaces, et donc de choisir rapidement des utilisations plus performantes de sa grue.

LES NOUVELLES RADIOCOMMANDES V7



LES RADIOCOMMANDES FASSI V7 SONT DISPONIBLES EN ASSOCIATION AUX MODÈLES
DE GRUES ÉQUIPÉS DU SYSTÈME FX900



FR

DOCUMENTATION ELECTRONIQUE

Toutes les informations relatives aux "Techno chips" et aux grues sont disponibles sous format électronique. Elles peuvent être demandées aux concessionnaires Fassi ou téléchargées sur le site www.fassi.com.



www.fassi.com

FASSI GRU S.p.A.
Via Roma, 110
24021 Albino (Bergamo) ITALY
Tel- +39 035 776400
Fax +39 035 755020
<http://www.fassi.com>
E-mail: fassi@fassi.com

COMPANY WITH
QUALITY SYSTEM
CERTIFIED BY DNV GL
= ISO 9001 =